

CARGO: PROFESSOR ENSINO FUNDAMENTAL
GEOGRAFIA

INSTRUÇÕES AO CANDIDATO

- **Durante a realização da prova não será permitido ao candidato, sob pena de exclusão do Processo Seletivo:**
 - a) Qualquer espécie de consulta bibliográfica, utilização de livros, manuais ou anotações;
 - b) Comunicação entre candidatos;**
 - c) Uso de máquina calculadora;
 - d) Uso de relógio de qualquer tipo;
 - e) Agendas eletrônicas, telefones celulares, smartphones, MP3, notebook, palmtop, tablet, BIP, walkman, gravador ou qualquer outro receptor ou transmissor;
 - f) Uso de óculos escuros, bonés, protetores auriculares e outros acessórios similares;
 - g) Perturbar de qualquer modo a execução dos trabalhos;
- Todas as respostas do Caderno de Prova deverão ser transportadas para o Cartão Resposta;
- Não serão computadas as questões não assinaladas ou que contenham mais de uma resposta, ementa ou rasura;
- Para a realização da Prova Escrita, o candidato deverá utilizar apenas caneta esferográfica, de tinta azul ou preta;
- Após a realização da prova, o candidato deverá afastar-se do local;
- Ao terminar a prova, o candidato entregará ao fiscal o Caderno de Prova e o Cartão Resposta devidamente preenchido e assinado;
- Os 3 últimos candidatos permanecerão até o último concluir, os quais assinarão a ata de encerramento, juntamente com os fiscais, efetuarão a conferência dos Cartões Resposta, cujas irregularidades serão apontadas na referida ata, e assinarão o lacre dos envelopes em que forem guardados os Cartões Resposta e as Provas;
- A Prova será escrita, terá duração mínima de 30 (trinta) minutos e máxima de 3h30min (três horas e trinta minutos), dividido da seguinte forma 2h30min (duas horas e trinta minutos) para candidatos com apenas 1 (uma) inscrição e 3h30min para candidatos com 2 (duas inscrições). E será composta por questões de múltipla escolha, sendo cada questão composta de 5 alternativas (a, b, c, d, e), possuindo somente uma alternativa correta;

ASSOCIAÇÃO DOS MUNICÍPIOS DO ALTO URUGUAI CATARINENSE – AMAUC

PROCESSO SELETIVO EDITAL Nº 004/2015 – MUNICÍPIO DE ITÁ

- O Caderno de Provas será composto:

CONTEÚDO	Nº DE QUESTÕES
Língua Portuguesa	03 (três)
Raciocínio Lógico	03 (três)
Conhecimentos Gerais/Atualidades	04 (quatro)
Conhecimentos na Área de Educação	05 (cinco)
Conhecimentos Específicos da AREA	05 (cinco)
Total de Questões	20 (vinte)

- Verifique se o caderno de provas está completo, sem falhas de impressão e se a quantidade de questões está correta;
- Você deverá transcrever as respostas das questões objetivas para o Cartão Resposta, que será o único documento válido para a correção das provas.
- **O preenchimento do Cartão Resposta é de inteira responsabilidade do candidato e não será substituído em caso de erro do candidato.**

BOA PROVA!

CADERNO DE PROVA

LÍNGUA PORTUGUESA

1. A frase em que a concordância nominal **contraria** a norma culta é:
 - a) O poeta considera ingrata a terra e o filho.
 - b) O poeta considera ingrato o filho e a terra.
 - c) O poeta considera ingratos o filho e a terra.
 - d) O poeta fala de um filho e uma terra ingratas.
 - e) O poeta fala de uma terra e um filho ingratos.

2. Assinale a única alternativa **que respeita** as normas de regência verbal.
 - a) Ninguém respondeu o questionário.
 - b) Não sei onde ele será levado.
 - c) O filme que assistimos é excelente.
 - d) O homem de quem aludimos na carta é inocente.
 - e) A festa a que ele compareceu foi ótima.

3. Assinale a alternativa que completa **corretamente** , na sequência a frase abaixo:

Todos os quartéis estavam _____

Vitamina é _____ para a saúde.

Era meio dia e _____ quando chegou o trem.

 - a) Alerta - bom – meia
 - b) Alertas – boa – meia
 - c) Alerta – boa – meio
 - d) Alertas – bom - meia
 - e) Alertas – bom - meio

RACIOCÍNIO LÓGICO

4 - ANA PAULA E ANA CLÁUDIA, nasceram no mesmo dia e mês. Ana Paula tem hoje 13 anos de idade e Ana Cláudia tem 31 anos. A curiosidade está no fato de as duas idades envolverem os mesmos algarismos, porém trocados de ordem. Se ambas viverem até o aniversário de 90 anos de Ana Cláudia, essa curiosidade que ocorre hoje se repetirá outras:

ASSOCIAÇÃO DOS MUNICÍPIOS DO ALTO URUGUAI CATARINENSE – AMAUC

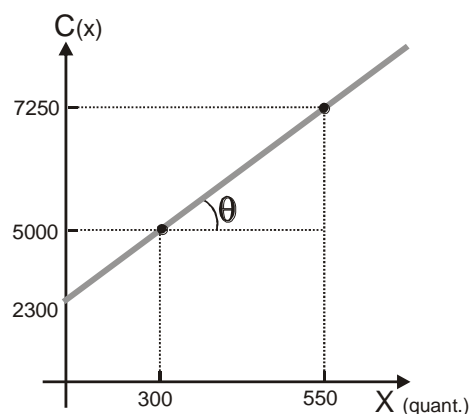
PROCESSO SELETIVO EDITAL Nº 004/2015 – MUNICÍPIO DE ITÁ

- a. 3 vezes
- b. 4 vezes
- c. 5 vezes
- d. 6 vezes
- e. 2 vezes

5 - Um motorista parte da cidade A às 8 horas, com destino à cidade B, imprimindo uma velocidade média constante de 50 km/h . Utilizando a mesma rodovia, outro motorista, parte da cidade B às 11 horas com destino à cidade A, desenvolvendo velocidade média de 25 km/h . Se considerarmos que as duas cidades distam uma da outra 400 km , que os motoristas não fizeram nenhuma parada e a velocidade média de ambos foi mantida, o horário que os dois motoristas se cruzaram foi:

- a. 14h33 min
- b. 14h10 min
- c. 11h20 min
- d. 14h20 min
- e. 11h33 min

6 - De acordo com as informações contidas no gráfico da função $C(x)$, podemos afirmar que o valor de $C(900)$ é de:



- a. 10 400
- b. 9 500
- c. 8 750
- d. 8 250
- e. 8 000

ASSOCIAÇÃO DOS MUNICÍPIOS DO ALTO URUGUAI CATARINENSE – AMAUC

PROCESSO SELETIVO EDITAL Nº 004/2015 – MUNICÍPIO DE ITÁ

CONHECIMENTOS GERAIS

7 – Quem é o atual Ministro da Educação que assumiu a pasta em setembro 2015?

- a) Cid Gomes
- b) Aluizio Mercadante
- c) Luiz Claudio Costa
- d) Fernando Haddad
- e) Renato Janine Ribeiro

8 – A 1ª Usina Hidrelétrica de Itá foi construída entre os anos de 1947 a 1952, sendo inaugurada oficialmente em outubro de 1952. Operou até meados de 1967/1968 e se chamava:

- a) Usina Hidrelétrica Itaense de Representação Ltda
- b) Cooperativa de Força e Luz Volta do Uvá Ltda
- c) Usina Hidrelétrica Volta do Uvá
- d) Cooperativa Força e Luz Itaense de Representação Ltda
- e) Cooperativa Hidrelétrica Volta do Uvá

9 – A Constituição Federal em seu Art. 37 diz que “A administração pública direta ou indireta de qualquer dos Poderes da União, dos Estados, do Distrito Federal e dos Municípios obedecerá aos princípios de...

- a) ética, publicidade, legalidade, auditoria e transparência
- b) tecnicidade, moralidade, transparência, eficiência e ética
- c) consultoria, administrativo, ética, publicidade e legalidade
- d) controle, legalidade, gerência, publicidade e eficiência
- e) legalidade, impessoalidade, moralidade, publicidade e eficiência

10 – A reciclagem de resíduos sólidos tem se tornado uma prática cada vez mais comum no dia a dia da população. Relacione o material à lixeira correspondente:

I – Papel	() Amarela
II – Metal	() Azul
III – Plástico	() Verde
IV – Resíduo orgânico	() Vermelha
V – Vidro	() Branca
VI – Resíduo hospitalar	() Marrom

A sequência correta é:

- a) IV, VI, III, V, I e II
- b) VI, V, I, IV, III e II
- c) VI, IV, II, V, I e III
- d) II, I, V, III, VI e IV
- e) V, VI, II, IV, I e III

CONHECIMENTOS DA ÁREA DE EDUCAÇÃO

11 - Na conjuntura da educação escolar existem diferentes tipos de planejamento, requisitos necessários para o bom funcionamento da educação. O planejamento de uma sequência de atividades como: leitura compartilhada, rodas de conversa, brinquedo teca, brincadeiras no pátio, hora do lanche se refere a:

- a) Plano de ensino.
- b) Projeto didático.
- c) Plano de aula.
- d) Proposta pedagógica.
- e) Plano da escola.

12 - À palavra currículo associam-se distintas concepções, que derivam dos diversos modos de como a educação é concebida historicamente, bem como das influências teóricas que a afetam e se fazem hegemônicas em um dado momento. O currículo escolar assume diferentes discursos e práticas no contexto histórico educacional. Esses discursos e práticas são permeados por relações do poder estabelecidos pela sociedade. Nesse sentido, uma concepção crítica de currículo:

- a) Concentra-se em questões técnicas preparando para o mercado de trabalho.
- b) Concebe que nenhuma teoria é neutra e desinteressada, reflete intrinsecamente relações de poder.
- c) Concentra-se na transmissão do conteúdo historicamente construído pela sociedade.
- d) Não questiona o que é imposto pela sociedade.
- e) Apresenta uma teoria neutra, desinteressada.

ASSOCIAÇÃO DOS MUNICÍPIOS DO ALTO URUGUAI CATARINENSE – AMAUC

PROCESSO SELETIVO EDITAL Nº 004/2015 – MUNICÍPIO DE ITÁ

13 - É através do Projeto Político Pedagógico (PPP) que a comunidade escolar pode desenvolver um trabalho coletivo, cujas responsabilidades pessoais e coletivas são assumidas para execução dos objetivos estabelecidos. A presença do debate democrático possibilita a produção de critérios coletivos no seu processo de elaboração, assimilando significados comuns aos diferentes agentes educacionais, colaborando com a identificação desses com o trabalho desenvolvido na escola.

Segundo o que foi exposto, o Projeto Político Pedagógico é um documento necessário para:

- a) Definir a base política que sustenta a instituição de ensino.
- b) Definir as ações de atuação do gestor..
- c) Responder as exigências burocráticas do Sistema Educacional.
- d) Traçar metas e objetivos do docente para a sala de aula.
- e) Apresentar a proposta da instituição de ensino que irá conduzir seu trabalho educativo.

14 - É no dia-a-dia escolar que crianças e jovens, enquanto atores sociais, têm acesso aos diferentes conteúdos curriculares, os quais devem ser organizados de forma a efetivar a aprendizagem. Para que este objetivo seja alcançado, a escola precisa ser organizada de forma a garantir que cada ação pedagógica resulte em uma contribuição para o processo de aprendizagem de cada aluno.

Neste sentido a educação inclusiva é caracterizada:

- a) Pelo atendimento exclusivo das crianças portadoras de deficiência.
- b) Pela construção de escolas especiais para atendimento de crianças com deficiência.
- c) Pela junção da escola pública com a escola privada objetivando oferecer educação para todos.
- d) Pela inclusão de crianças menos favorecidas em escolas privadas que serão mantidas pelo Estado.
- e) Pela oferta de uma escola de qualidade para todas as crianças independente de condições físicas, sociais e linguísticas.

15 - De acordo com a proposta dos Parâmetros Curriculares Nacionais a prática educativa desenvolvida na escola deve:

- a) Estar preocupada apenas com a transmissão dos conteúdos deixando as outras dimensões educativas para outros espaços sociais.
- b) Ser um espaço de aprendizagem apenas para os que têm disposição para aprender.
- c) Ser diferente de outras práticas educativas por ser intencional, sistemática e continuada.
- d) Uma prática semelhante a que acontece na família e nos grupos sociais, pois educa os indivíduos.

- e) Uma pratica que não leva em conta a dimensão cultural e social, preocupando-se apenas com o sujeito que aprende.

CONHECIMENTOS ESPECÍFICOS –
ENSINO FUNDAMENTAL - GEOGRAFIA

16-Toda a costa leste da América do Sul é composta por planaltos de origem geológica muito antiga. Em razão disso, sofreu longos processos erosivos e atualmente possui características relativamente planas. No interior da América do Sul identifica-se uma predominância de planaltos com pouca elevação e planícies. No extremo ocidente do subcontinente o relevo é constituído por grandes altitudes. Qual a cadeia de montanhas? Assinale a alternativa correta.

- a) Cordilheira do Himalaia
- b) Montanhas Rochosas
- c) Cordilheira dos Andes
- d) Montes Apalaches
- e) Cadeia do Atlas

17- No meio dos oceanos [Atlântico](#), [Pacífico](#) e [Índico](#) existem cordilheiras que chegam a atingir até 4000 mil metros acima do assoalho oceânico chamadas de Cordilheiras “Meso-oceânicas”. São locais onde as correntes de convecção atuam em direções contrárias originando rupturas no assoalho oceânico pelas quais é expelido o magma da astenosfera. Dessa forma, ao esfriar, o magma (ou lava basáltica) causa a renovação do assoalho oceânico.



ASSOCIAÇÃO DOS MUNICÍPIOS DO ALTO URUGUAI CATARINENSE – AMAUC

PROCESSO SELETIVO EDITAL Nº 004/2015 – MUNICÍPIO DE ITÁ

Disponível em: <http://www.infoescola.com/geografia/placas-tectonicas/> Acesso em: 06/11/2015

Estas cordilheiras se originam de qual limite das placas tectônicas. Assinale a alternativa correta:

- a) zonas de divergência
- b) zonas de convergência
- c) zonas de subducção
- d) limites transformantes
- e) zonas de choque

18- É um tipo de floresta tipicamente do Hemisfério Norte do Planeta, em regiões onde a temperatura chega a -54°C e raramente passa dos 21°C . Perfaz uma faixa que abrange a Ásia, América do Norte e Europa. Espécies como as coníferas e pinheiros possuem suas folhas com superfícies pequenas para reduzir o processo de evapotranspiração uma vez que a água é escassa, pois a que está presente no solo está congelada.



Disponível em: <http://www.infoescola.com/geografia/vegetação/> Acesso em: 06/11/2015

Os extratos arbustivos e herbáceos quase não se desenvolvem nesse tipo de floresta devido à neve no solo e ao frio intenso. Sobre qual formação vegetal o texto e o mapa fazem referência. Assinale a alternativa correta:

- a) Floresta Amazônica
- b) Savanas
- c) Tundra
- d) Pradarias
- e) Florestas temperadas

ASSOCIAÇÃO DOS MUNICÍPIOS DO ALTO URUGUAI CATARINENSE – AMAUC

PROCESSO SELETIVO EDITAL Nº 004/2015 – MUNICÍPIO DE ITÁ

19- Clima quente com variações de umidade com localização entre os trópicos de Câncer e Capricórnio, podendo ser mais seco (tropical seco) ou mais chuvoso (tropical úmido). Temperaturas médias de 20°C e precipitações de 1.000 a 2.000 mm bem distribuídas durante o ano, mas com mais concentração no verão. Sobre qual tipo climático o texto faz referência. Assinale a alternativa correta:

- a) Clima Equatorial
- b) Clima Polar
- c) Clima Mediterrâneo
- d) Clima Subtropical
- e) Clima Tropical

20- O Índice de Desenvolvimento Humano (IDH) é um dado utilizado pela Organização das Nações Unidas (ONU) para analisar a qualidade de vida de uma determinada população. O Índice de Desenvolvimento Humano (IDH) é uma medida resumida do progresso em longo prazo em três dimensões básicas do desenvolvimento humano:

Os critérios utilizados para calcular o IDH são. Marque a alternativa correta:

- a) desemprego, migração e moradia
- b) taxa de analfabetismo, expectativa de vida e mortalidade infantil
- c) educação, longevidade e mortalidade infantil
- d) renda, educação e saúde
- e) renda, educação e trabalho