

MUNICÍPIO DE ABELARDO LUZ - SC**CONCURSO PÚBLICO Nº 01/2015****CARGO: FARMACÊUTICO BIOQUIMICO****ATENÇÃO**

Fica terminantemente proibido aos candidatos:

- ✓ Comunicar-se com outros candidatos.
- ✓ Fazer qualquer tipo de consulta ou uso de equipamentos eletrônicos.
- ✓ Sair com material referente à prova.
- ✓ Ausentar-se do local da prova sem o acompanhamento de um fiscal.

ORIENTAÇÕES IMPORTANTES

01 - Este caderno contém questões do tipo múltipla escolha.

02 - Verifique se o caderno contém falhas: folhas em branco, má impressão, páginas trocadas, numeração errada, etc. Encontrando falhas, levante a mão. O Fiscal o atenderá e trocará o seu caderno.

03 - Cada questão do tipo MÚLTIPLA ESCOLHA tem 4 (quatro) alternativas (A - B - C - D). Apenas 01 (uma) resposta é correta. Não marque mais de uma resposta para a mesma questão, nem deixe nenhuma delas sem resposta. Se isso acontecer, a questão será anulada.

04 - Para marcar as respostas definitivas na sua Folha de Respostas do tipo MÚLTIPLA ESCOLHA, use caneta esferográfica com tinta azul ou preta. **NÃO** utilize caneta com tinta vermelha ou lápis.

05 - Ao receber a Folha de Resposta preencha-a corretamente.

06 - Tenha cuidado na marcação da Folha de Respostas, pois ela não será substituída em hipótese alguma.

07 - Confira e assine a Folha de Respostas, antes de entregá-la ao Fiscal. **NA FALTA DA ASSINATURA, A SUA PROVA SERÁ ANULADA.**

08 – Uma hora após o início das provas, você poderá retirar-se da sala **SEM LEVAR ESTE CADERNO.**

09 - Em nenhuma hipótese, o candidato poderá levar o Caderno de Provas e/ou a Folha de Resposta.

10 - No encerramento das provas, há necessidade de pelo menos três candidatos presentes na sala. Isso faz parte das normas para transparência na fiscalização do Concurso Público.

11 – A duração da prova será de quatro horas.

1. Levando em consideração as regras de acentuação da ortografia da Língua Portuguesa, em qual das situações abaixo a ocorrência de crase é facultativa:

- A) ao anteceder nomes próprios femininos.
- B) ao anteceder um nome de lugar.
- C) junto a verbos no infinitivo.
- D) antes de um numeral.

2. Qual das opções abaixo completa adequadamente as seguintes orações:

A _____ violoncelista, ontem à noite, deu um concerto magnífico.

A _____ do Cristo Redentor é, indiscutivelmente, apreciada por turistas do mundo inteiro.

A vítima _____ as afirmações sobre os fatos e agora o advogado pode seguir em frente com o processo.

A redatora terá que _____ os erros presentes no livro para poder haver o lançamento oficial da obra.

- A) eminente – eminência- ratificou - retificar
- B) iminente – eminência – ratificou - retificar
- C) eminente – eminência – ratificou - ratificar
- D) eminente – iminência – ratificou – retificar

3. Analise a locução pronominal e os pronomes destacados na seguinte citação:

“Para cada um de nós – em algum momento perdido da vida – anuncia-se uma missão a cumprir? Recuso-me, porém a qualquer missão. Não cumpro nada: apenas vivo” (Clarice Lispector)

I - *anuncia-se* e *recuso-me* são pronomes pessoais átonos do caso oblíquo.

II - *algum*, *qualquer* e *nada* são pronomes indefinidos.

III - os pronomes *nada* e *nós* estão ligados pela mesma classificação pronominal.

IV - *anuncia-se* está se referindo à terceira pessoa do singular do caso reto.

Com relação as afirmações anteriores, infere-se que:

- A) apenas I e II são verdadeiras.
- B) apenas III está incorreta.
- C) I, III, e IV estão corretas.

D) Nenhuma das alternativas estão corretas.

4. Ao transcrever para a voz ativa a seguinte frase: “*Poucas anotações foram feitas no texto pelo revisor da editora*”, obtém-se a seguinte forma verbal:

- A) fizeram
- B) fez
- C) tinham sido feitas.
- D) tinha feito.

5. Na frase: A neve, que é fria, provocou a morte da vegetação e impossibilitou a colheita. O termo destacado indica uma:

- A) Oração subordinada adjetiva explicativa
- B) Oração coordenada adjetiva explicativa
- C) Oração subordinada substantiva explicativa
- D) Oração coordenada substantiva explicativa

6. Assinale a alternativa incorreta de acordo com a ortografia oficial da Língua Portuguesa:

- A) sobre-elevação, anti-inflamatório, contra-indicação, extraoficial.
- B) minissaia, interracial, ultrassom, hiper-realista.
- C) proeminente, reeducação, predeterminado, sobrepor.
- D) reeleição, sub-humano, anti-hemorrágico, reidratar.

7. Com relação a acentuação gráfica, indique a alternativa correta:

- A) acentua-se *odisséia* por ser uma paroxítona com ditongo aberto;
- B) não acentua-se *papéis* por ser uma palavra oxítona terminada com ditongo aberto;
- C) não se acentua mais palavras terminadas em “oo” como *voo* e *enjoo*, porém permanece nas palavras com terminações verbais “eem”, como em *lêem* e *vêem*.
- D) o acento diferencial existe na palavra “*para*” com a finalidade de distinguir o verbo parar e a preposição para.

8. Qual das alternativas não corresponde à significação de sinonímia:

- A) diversão – chinfra
- B) alimentação – passado

- C) especular – conjecturar
D) negligência – escrúpulo

9. Qual foi a intenção de comunicação da charge abaixo:



Fonte: Charge Retirada do banco de Exame Nacional do Ensino Médio de 2012

- A) Provocar efeito de sentido irônico causado pela combinação de informações visuais;
B) Transmitir uma ideia de múltiplos sentidos através da expressão “rede social”;
C) Utilizar do recurso de personificação para dar ideia de oposição;
D) Contrastar e comparar a rede de difusão de comunicação com a rede de descanso utilizado pela família.

10. Leia a tirinha da Mafalda e assinale a alternativa que está em consonância com o sentido do texto:



Fonte: <https://meumundocommafalda.wordpress>

- A) A palavra *absolutamente*, utilizada no texto da tirinha é um advérbio de afirmação;
B) O propósito da tirinha foi de atentar para uma ação recorrente na família de Mafalda;

- C) A palavra *nada*, utilizada duas vezes na tirinha, é um advérbio de intensidade, provocando um sentido de revolta no contexto;
D) A palavra *nada* provoca ambiguidade, recurso utilizado frequentemente nesse gênero textual.

11. Para conseguir receber o pagamento de uma dívida no valor de R\$ 18.000,00, Paulo contratou o Advogado Antônio Pedreira. Fazendo um acordo com o devedor, o advogado conseguiu receber 85% do total da dívida. Supondo que Paulo tenha pago ao Advogado 29% do total recebido, quanto de dinheiro restou para Paulo.

- A) R\$12.350,00
B) R\$ 14.862,00
C) R\$ 10.863,00
D) R\$ 12.780,00

12. Certa torneira mal fechada desperdiça 2,5 ml de água por minuto. Nesse ritmo, quantos litros de água essa torneira desperdiçará em uma semana?

- A) 4,2L
B) 25,2L
C) 10,5L
D) 36L.

13. Sabendo que as raízes da equação $x^2 - 5x + 6 = 0$ expressam os lados de um retângulo, em centímetros, então a área e o perímetro desse retângulo, são, respectivamente:

- A) 10 cm² e 10 cm.
B) 10 cm² e 6 cm.
C) 9 cm² e 12 cm.
D) 6 cm² e 10 cm.

14. Um estacionamento cobra R\$ 6,00 pela primeira hora. A partir da segunda hora, os preços caem em progressão aritmética. O valor da segunda hora é R\$ 4,00 e o da sétima é R\$ 0,50. Quanto gastará o proprietário de um automóvel estacionado 5 horas nesse local?

- A) R\$ 17,80
B) R\$ 20,00
C) R\$ 18,00
D) R\$ 18,70

15. Comprei 1.250 metros de tecido e paguei R\$ 12,00. Quanto pagaria por 700 metros desse mesmo tecido?

- A) R\$ 6.72
- B) R\$ 5.95
- C) R\$ 8.10
- D) R\$ 7.72

16. Recentemente o Estado Islâmico efetivou um atentado terrorista na cidade de Paris – França. Em resposta a este ataque, principalmente França e os Estados Unidos lançaram um forte bombardeio à cidade considera a “capital” do estado Islâmico. Como é o nome desta cidade e em qual país ela está localizada?

- A) O nome da cidade é Raqqa e está localizada na Síria.
- B) O nome da cidade é Rahmane e está localizada no Iraque.
- C) O nome da cidade é Bashar e está localizada na Síria.
- D) O nome da cidade é Rami Abdel e está localizada no Iraque.

17. O G4 é um grupo organizado por quatro países que tem como objetivo buscar um lugar permanente no Conselho de Segurança das Nações Unidas. Que países são estes?

- A) Japão, China, Índia e Portugal.
- B) Japão, Alemanha, Índia e Brasil.
- C) China, Alemanha, Brasil e Peru.
- D) China, Portugal, Peru e México.

18. Sabemos que endividamento público é dividida em duas categorias: interna e externa. Neste sentido analise as duas sentenças abaixo.

I - Dívida Interna: compreende-se à parte da dívida pública que representa o somatório dos débitos, resultantes de empréstimos e financiamentos contraídos por um governo, com entidades financeira de seu próprio país.

II - Dívida externa: é a somatória dos débitos de um país, resultantes de empréstimos e financiamentos contraídos no exterior pelo próprio governo, por empresas estatais ou privadas. Os recursos podem ser provenientes de governos, entidades financeiras internacionais (FMI, Banco Mundial, etc.), bancos ou empresas privadas.

Assinale

- A) Se a sentença I é correta.

- B) Se a sentença II é correta.
- C) Se as duas sentenças são falsas.
- D) Se as duas sentenças são verdadeiras.

19. O estado de Santa Catarina sempre incentiva muito a prática de esportes. Um exemplo disto é a abertura da OLESC que ocorre neste sábado na Arena Jaraguá. Por OLESC entende-se:

- A) Olimpíadas da Juventude de Santa Catarina;
- B) Olimpíadas Escolares de Santa Catarina;
- C) Olimpíadas do Estado de Santa Catarina;
- D) Olimpíadas dos Estudantes de Santa Catarina.

20. Atividade econômica de Santa Catarina é caracterizada pela divisão em polos. Correlacione as colunas:

- (1) agroindustrial
- (2) eletrometalomecânico
- (3) madeireiro
- (4) têxtil
- (5) mineral
- (6) tecnológico.

- () Capital;
- () Norte;
- () Planalto e Serra;
- () Vale do Itajaí;
- () Sul;
- () Oeste

A sequencia correta é?

- A) 6,2,3,4,5,1
- B) 5,2,3,4,6,1
- C) 6,2,3,4,5,1
- D) 5,2,3,1,6,4

21. Quando é feita a formatação de um disco o que acontece com ele?

- A) Reduz sua capacidade de armazenamento
- B) Aumenta sua capacidade de armazenamento
- C) São gravados arquivos de recuperação
- D) Apaga tudo o que tem gravado no disco

22. Quais são as duas principais fabricantes de processadores para computadores?

- A) AMD e Intel
- B) AMD e ASUS
- C) Intel e ASUS
- D) AMD e CCE

23. Qual a arquitetura do sistema operacional windows que permite o reconhecimento e funcionamento de maior quantidade de Memória RAM?

- A) 32 bit's
- B) 64 Bit's
- C) 128 Bit's
- D) 256 Bit's

24. Para navegar na internet, são utilizados softwares navegadores ou browsers. Assinale a alternativa em que temos 3 softwares navegadores:

- A) Internet Explorer, Mozilla Firefox e Google Chrome
- B) Internet Explorer, Mozilla Firefox e Microsoft Excel
- C) Internet Explorer, Mozilla Firefox e Microsoft Power Point
- D) Internet Explorer, Corel Draw e Google Chrome

25. Todo arquivo de um computador recebe um nome e também uma extensão representada por 3 ou mais letras. Tendo como base o Sistema Operacional Windows, um arquivo de texto, recebe a extensão txt, já um arquivo executável recebe qual extensão?

- A) doc
- B) docx
- C) xls
- D) exe

26. Com relação à pré-formulação, assinale V para as afirmativas que julgar Verdadeiras e F para as Falsas:

() Para uma base fraca, um gráfico de solubilidade Versus pH irá mostrar a maior solubilidade em um pH muito baixo e a menor solubilidade em um pH alto; para ácidos fracos, o oposto é verdadeiro.

() Em geral, os sólidos cristalinos, incluindo os sais, formam os ingredientes farmacêuticos ativos mais promissores. A forma amorfa do estado sólido geralmente não é tão estável como cristais, tanto física quando quimicamente.

() Solventes e temperatura não exercem um impacto significativo sobre o padrão de organização em cristais dos cristais.

() As formas de cristais metaestáveis são as preferidas para a substância farmacêutica ativa, pois possuem uma grande estabilidade física e química, transferindo para a formulação final.

Assinale a sequência que julgar correta:

- A) V – F – F – V
- B) V – F – V – F
- C) V – V – F – F
- D) F – V – F – V

27. Os comprimidos continuam sendo a forma de dosagem preferida devido à fabricação em alta velocidade e facilidade de posologia. Em relação a esta forma farmacêutica, assinale a alternativa correta:

A) A compactibilidade pode ser definida como a capacidade de um pó para diminuir de volume sob pressão; a compressibilidade pode ser definida como a capacidade de um pó para ser comprimido em um comprimido de uma certa força ou dureza.

B) As drogas em pós geralmente são formuladas com excipientes para modificar as propriedades de compressão e compactação, e isoladamente, as propriedades da droga não influenciam suficientemente sua capacidade para ser fabricada em comprimido.

C) A compressão e a compactação são avaliadas mais frequentemente pela medição da resistência à tração e da dureza dos comprimidos.

D) Os excipientes desempenham vários papéis em uma formulação de comprimidos. Dentre elas podemos citar os lubrificantes que ajudam a dispensar as formas farmacêuticas no trato gastrointestinal.

28. O objetivo de qualquer sistema de administração de drogas é fornecer uma dose terapêutica da droga para o local apropriado do corpo, a fim de obter prontamente e então manter a concentração desejada da droga. Ou seja, o sistema de administração de drogas deve liberá-la em um ritmo ditado pelas necessidades do corpo por um período específico de tratamento. Com relação ao sistema de liberação de fármacos, assinale a alternativa INCORRETA:

A) Se o intervalo de dosagem não for apropriado para a meia-vida biológica da droga, podem resultar grandes picos e vales no nível sanguíneo da droga. Por exemplo, drogas com meias-vidas curtas exigem dosagens frequentes para manter os níveis terapêuticos constantes.

B) O complexo droga-proteína pode servir como um reservatório no espaço vascular para a liberação controlada da droga para tecidos extravasculares, mas apenas para aquelas

drogas que apresentem alto grau de ligação. Assim, as características de ligação a proteínas de uma droga podem desempenhar um papel significativo no seu efeito terapêutico, independentemente do tipo de forma farmacêutica.

C) Os sistemas de liberação retardada são aqueles que usam dosagens repetitivas e intermitentes de uma droga oriundas de uma ou mais unidades de liberação imediata incorporadas em uma forma farmacêutica única. Exemplos de sistemas de liberação retardada incluem comprimidos e cápsulas de ação repetitiva e comprimidos com revestimento entérico em que a liberação programada é obtida por um revestimento de barreira.

D) Podemos dizer que a quantidade total da droga utilizada quando se faz uso da terapia medicamentosa controlada, não é menor durante o período de tempo da terapia do que uma preparação convencional.

29. Diversos parâmetros são usados para garantir uma avaliação geral da velocidade e extensão global da absorção de uma droga.

Em relação a estes processos marque as alternativas corretas:

I – A curva de concentração plasmática-tempo é o ponto focal da avaliação da bioequivalência e é obtida quando diversas amostras de sangue, colhidas após a administração da droga, são analisadas em relação à concentração da droga.

II – Os fabricantes em busca de aprovação para comercializar uma droga genérica devem apresentar dados que demonstrem que o produto medicamentoso é bioequivalente ao produto medicamentoso pioneiro (inovador).

III – O estudo padronizado da bioequivalência é conduzido de forma cruzada em um pequeno número de voluntários, usualmente em 24 a 36 adultos normais e saudáveis.

IV – Duas formulações cuja velocidade e extensão da absorção difiram em -20% / +25% ou menos são geralmente consideradas bioequivalentes. Nesta diferença na concentração sanguínea do ingrediente ativo, clinicamente não há diferença.

Assinale a alternativa correta:

- A) I e II
- B) I, II e IV
- C) II, III
- D) Todas as alternativas

30. A estabilidade de produtos farmacêuticos pode ser definida como a capacidade de determinada formulação, num recipiente específico/sistema fechado, manter suas especificações físicas, químicas, microbiológicas, terapêuticas e toxicológicas. A respeito da estabilidade assinale a alternativa INCORRETA:

A) As Boas Práticas de Fabricação estabelecem que deve existir um programa de teste escrito elaborado para avaliar as características dos produtos farmacêuticos. Os resultados desse teste de estabilidade devem ser usados para determinar condições de armazenamento apropriadas e data de validade.

B) A maioria as suspensões farmacológicas é defloculada, isto é, as partículas suspensas são unidas fisicamente para formar uma estrutura frouxa, semi-rígida.

C) Uma solução estável retém sua claridade original, cor e odor durante sua vida de prateleira. A retenção da claridade de uma solução é uma das principais preocupações do programa da estabilidade física.

D) Para os ingredientes ativos mais insolúveis e acondicionados em comprimidos, os resultados dos testes de dissolução são mais significativos do que os resultados dos testes de dissolução mais significativos do que os resultados de desintegração para prever a biodisponibilidade.

31. Um dos objetivos primários dos modelos farmacocinéticos é desenvolver um método quantitativo que descreva a relação entre a concentração ou a quantidade de fármaco no organismo e o tempo. Dentre os usos possíveis dos modelos farmacocinéticos, podemos citar, EXCETO:

- A) Cálculo do esquema posológico
- B) Avaliação quantitativa do efeito da doença na cinética do fármaco.
- C) Determinação do mecanismo de interações medicamentosas.
- D) A relação fármaco-receptor em determinado órgão e seu possível efeito.

32. Os grupos opióides dos narcóticos estão entre as drogas de ação mais poderosa e clinicamente mais úteis na produção de depressão do SNC. Elas são derivadas ou relacionadas a compostos ativos do exsudato da papoula de ópio. As drogas desse grupo são usadas principalmente como analgésicas,

mas possuem outras propriedades. Dentre essas atividades podemos citar:

- A) Controle de diarreia, supressão da tosse, alívio da dispneia.
- B) Facilitação da anestesia, aumento da viscosidade das fezes, controle do balanço hídrico.
- C) Náuseas e vômitos, prurido cutâneo, queda de cabelo.
- D) Diminuição dos reflexos e do tônus muscular.

33. Dentre os fármacos utilizados para o tratamento da artrite reumatoide podemos citar alguns anti-inflamatórios não esteroides (AINEs). Qual dos AINEs abaixo demonstra ter uma atividade mais efetiva para este tipo de patologia:

- A) Flurbiprofeno
- B) Naproxeno
- C) Ácido mefenâmico
- D) Ácido acetilsalicílico

34. Embora alguns problemas relacionados aos medicamentos se desenvolvam inesperadamente e não possam ser previstos, muitos estão relacionados a conhecidas ações farmacológicas dos medicamentos e podem ser razoavelmente antecipados. Assinale V para as alternativas que julgar Verdadeiras e F para as falsas:

() À medida que aumenta o número de medicamentos no esquema terapêutico do paciente, maior é o risco de ocorrência de uma interação medicamentosa.

() O DDT e materiais semelhantes podem aumentar a atividade das enzimas hepáticas e, portanto, aumentar a taxa de metabolização de outros agentes.

() Alterações de pH podem influenciar na absorção do fármaco pelo trato gastrointestinal. É reconhecido que a forma ionizada de um medicamento será absorvida mais rapidamente, e dependendo do local e do pH, pode retardar ou inibir a absorção de outras substâncias.

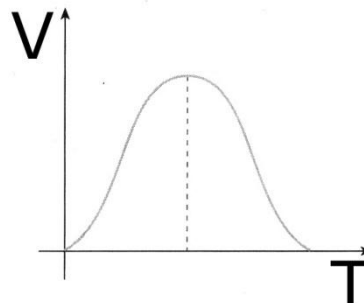
() Um fármaco como o captopril, que possui vasta utilização, tem sido demonstrado que apresenta uma redução de absorção em 30 a 40% no trato gastrointestinal com presença de alimento.

Assinale a alternativa que julgar verdadeira:

- A) F – V – V – V
- B) V – F – F – F
- C) V – V – F – V

D) V – V – V – F

35. O gráfico que segue relaciona a velocidade de uma reação química catalisada por uma enzima. Ele está plotado com dados de temperatura (T) e velocidade (V) em que essa reação ocorre. A partir do gráfico podemos afirmar que :



- A) A velocidade da reação aumenta proporcionalmente à temperatura.
- B) A velocidade da reação independe da temperatura.
- C) Existe uma temperatura ótima na qual a velocidade da reação é máxima.
- D) A partir de certa temperatura, inverte-se o sentido da reação.

36. Segundo RDC nº 67 de 08 de outubro de 2007, assinale V para as afirmativas que julgar VERDADEIRAS e F para as FALSAS, assinalando a sequência correta abaixo:

() O local onde se realiza controle de qualidade pode ser uma sala ou uma área no setor de manipulação da farmácia.

() A água purificada deve ser armazenada por um período inferior a 48 horas.

() Qualquer tipo de mudança no processo de fabricação deve ser validado para assegurar uma reprodutibilidade das formulações.

- A) V – V – V
- B) V – F – V
- C) V – F – F
- D) F – V – V

37. Um fármaco lipofílico pode ser facilmente adicionado a quais preparações farmacêuticas:

- A) Emulsão, Suspensão, Elixir
- B) Pomada, Emulsão, Suspensão
- C) Suspensão, Solução, Xarope
- D) Emulsão, Xarope, Pomada

38. De acordo com a lei orgânica do Município de Abelardo Luz compete ao Município instituir impostos sobre, exceto:

- A) propriedade intelectual, predial e territorial urbana;

B) transmissão inter-vivos a qualquer título, por ato oneroso, de bens imóveis, por natureza ou acessão física, e de direitos reais sobre imóveis, exceto os de garantia, bem como cessão de direitos a sua aquisição;

C) venda a varejo de combustíveis líquido e gasosos, exceto óleo diesel;

D) serviços de qualquer natureza, não compreendidos na competência do Estado definidos em lei complementar federal que poderá excluir da incidência em se tratando de exportações de serviços para o exterior.

39. De acordo com a lei orgânica do Município de Abelardo Luz a prestação de serviços públicos, pelo Município, diretamente ou sobre o regime de concessão ou permissão, será regulamentada em lei complementar que assegurará:

A) a exigência de licitação, em todos os casos;

B) definição de caráter especial dos contratos de concessão ou permissão, casos de prorrogação, condições de caducidade, forma de fiscalização e rescisão da concessão ou permissão;

C) os direitos e os deveres dos usuários;

D) a política tarifária.

40. Segundo o Estatuto dos Servidores de Abelardo Luz a reversão somente ocorrerá quando presente o interesse público e dependerá de, exceto:

A) tenha solicitado a reversão;

B) a aposentadoria tenha sido voluntária;

C) estável quando na atividade;

D) a aposentadoria tenha ocorrido nos três anos anteriores à solicitação.