

ESTADO DA PARAÍBA  
PREFEITURA MUNICIPAL DE TEIXEIRA

# CONCURSO PÚBLICO

PROVA PARA CARGO DE:

## FARMACÊUTICO

\* ATENÇÃO - CONFIRA SE ESTA PROVA CORRESPONDE AO CARGO QUE VOCÊ CONCORRE

\* Neste Caderno de Questões, você encontra:

- 28 questões **ESPECÍFICAS**
- 12 questões de **Português**

\* Só inicie a prova após a autorização do Fiscal de Sala.

\* Duração da prova: 3 horas. O Candidato só poderá retirar-se do recinto das provas após 01 hora, contada a partir do seu efetivo início.

\* O candidato só terá o direito de levar o caderno de prova após 02:00 horas do início dos trabalhos, e deixará apenas o Cartão de Respostas.

\* Caso o candidato opte em sair antes de 02:00 horas do início dos trabalhos; NÃO será permitido a anotação do gabarito seja qual for a forma.

\* Os Fiscais de Sala não estão autorizados a prestar quaisquer esclarecimentos sobre a resolução das questões; esta tarefa é obrigação do candidato.

\* Não é permitido que os candidatos se comuniquem entre si. É proibida também a utilização de quaisquer equipamentos eletrônicos.

\* O candidato receberá do Fiscal de Sala, 01 (hum) Cartão de Respostas correspondente às questões objetivas.

\* Assine o seu Cartão de Respostas (Gabarito). Assinale apenas uma opção em cada questão. Não deixe questão em branco, nem assinale mais de uma opção, para seu Cartão não ter questões anuladas.

\* O seu Cartão de Respostas é pessoal e insubstituível. Portanto, CUIDADO, não rasure, dobre ou amasse seu Cartão de Respostas pois em hipótese alguma ele será substituído, salvo por erro do fiscal ou por falha de impressão. Confira seus dados, leia as instruções para seu preenchimento e assinale no local indicado.

\* A assinatura no Cartão de Respostas é obrigatória.

\* O Gabarito desta prova estará disponível no dia 31/08/2015, no site [www.compass.com.br](http://www.compass.com.br).

\* Para exercer o direito de recorrer contra qualquer questão, o candidato deve seguir as orientações constantes da Cláusula XII do Edital do Concurso Público nº 001/2015 da PREFEITURA MUNICIPAL DE TEIXEIRA, republicado por incorreção em 10/06/2015.

\* Após o término da prova, o candidato deverá deixar a sala e em hipótese alguma poderá permanecer no estabelecimento onde realizou a mesma.

**BOA PROVA!!**

**DATA: 30 DE AGOSTO DE 2015**

**COMPASS**

Concursos Públicos  
e Assessorias

## PARTE I – FARMACÊUTICO

01 - Assinale a alternativa correta. Quantas meias vidas são necessárias para um medicamento atingir a concentração plasmática média constante?

- A) 1 meias vida
- B) 2 meias vidas
- C) 4 a 6 meias vidas
- D) 8 a 10 meias vidas
- E) Mais de 10 meias vidas

02 - Assinale a alternativa correta. Podemos falar que quanto mais curta a meia vida:

- A) Maior a flutuação plasmática entre as doses
- B) Menor a flutuação plasmática entre as doses
- C) Maior o tempo para alcançar a concentração plasmática média constante
- D) Menor a biodisponibilidade após administração
- E) Menor a velocidade de absorção

03 - Assinale a alternativa correta. Com base nas classificação de laporte e capellá sobre reação adversar a medicamentos, no caso em que temos: um fenômeno pelo qual a administração repetida, contínua ou crônica de um fármaco ou droga na mesma dose, diminui progressivamente a intensidade dos efeitos farmacológicos, sendo necessário aumentar gradualmente a dose para poder manter os efeitos na mesma intensidade. Essa pode ser classificada como:

- A) Resistencia
- B) Tolerância
- C) Efeito colateral
- D) Hipersensibilidade
- E) Evento adverso

04 - Assinale a alternativa correta com base nas afirmativas abaixo sobre farmacodinâmica.

I- A maioria das drogas de uso em anestesia tem sua eficácia ligada a proteínas-alvo específicas, sejam enzimas (prostigmína x AChase, epinefrina x AC), transportadores (cocaína x DA, desipramina x NE) e receptores ligantes (epinefrina x  $\alpha_1$ , baclofen x GABAB) ou canais iônicos (lidocaína x  $Na^+$ -voltagem, curare x  $Na^+$  - nicotínico, diazepam x GABAA-Cl<sup>-</sup>).

I- Substâncias agonistas puras que apresentam afinidade, mesmo com baixa atividade intrínseca aos receptores da membrana, proporcionam o efeito farmacológico mais seletivo e específico.

II- A diversidade da proteína G (Gs- Gi e isótopos) facilita a existência de agonistas parciais, bem como inter-relacionamento entre sistemas.

- A) Somente a afirmativa I está correta
- B) Somente a afirmativa II está correta
- C) Somente a afirmativa III está correta
- D) Somente as afirmativas I e III estão corretas
- E) Somente as afirmativas I e II estão corretas

05 - Assinale a alternativa correta. para exercer seus efeitos farmacológicos, o diazepam liga-se ao receptor:

- A) GABA<sub>A</sub>
- B) GABA<sub>B</sub>
- C) GABA<sub>C</sub>
- D) GABA<sub>D</sub>
- E) GABA<sub>E</sub>

06 - Assinale a alternativa correta com base nas afirmativas abaixo.

I- As drogas antagonistas totais podem se ligar sem produzir efeito ou impedindo a ação do agonista (flumazenil, nalorfina),

II- Drogas antagonista também podem atuar em outros sistemas como agonistas, como ocorre na hiperatividade vascular simpática após administração de naloxona (dose elevada).

III- Algumas drogas podem atuam como agonista parcial (efeito analgésico intermediário), como a buprenorfina; k-agonista- $\kappa$ -antagonista.

- A) Somente a afirmativa I está correta
- B) Somente as afirmativas II e III estão corretas
- C) Somente a afirmativa II está correta
- D) Somente a afirmativa III está correta
- E) Somente as afirmativas I e II estão corretas

07 - Na prática anestesiológica, a associação de fármacos vem sendo uma constante, em virtude da inexistência de um anestésico capaz de proporcionar isoladamente:

- A) Analgesia
- B) Hipnose
- C) Miorelaxamento
- D) manutenção das respostas autonômicas e do funcionamento do sistema cardiopulmonar
- E) todas as alternativas estão corretas

08 - O complexo droga receptor pode ser reversível em conformidade com:

- A) A lei de Fick
- B) A lei de Duck
- C) A Lei de Ação das Massas
- D) A lei de mark
- E) Nenhuma das respostas anteriores.

09 - Assinale a alternativa incorreta. Podemos falar sobre a antibióticoterapia:

- A) Tem a finalidade de curar uma doença infecciosa (cura clínica)
- B) Tem a finalidade de combater um agente infeccioso situado em um determinado foco de infecção (cura microbiológica).
- C) Febre é sinal de infecção, principalmente em pacientes idosos, recém-nascidos, imuno-deprimidos e na presença de taquicardia e de apnéia.
- D) Pode ser utilizada de forma terapêutica - que implica na utilização de antimicrobianos a partir de um diagnóstico preciso, ou presuntivo da etiologia do processo infeccioso, fundamentado na anamnese, nos exames clínicos e laboratoriais.
- E) O paciente com quadro infeccioso pode apresentar queda do estado geral, febre e sinais de localização.

10 - Assinale a alternativa correta. Não devemos tratar com antibiótico:

- A) Abscessos de parede.
- B) Bacteriúria assintomática, até mesmo em de grávidas e antes de imunodepressão aguda tais como pulsoterapia e quimioterapia antileucêmica.
- C) Úlceras cutâneas crônicas.
- D) Febre relacionada a cateter venoso profundo de curta permanência, sem sepse, que, em geral, se resolve com a retirada do cateter.
- E) Diarréias infecciosas, autolimitadas em sua maioria; flebites não purulentas.

11 - Assinale a alternativa incorreta com base nas afirmativas abaixo. Podemos falar sobre a antibioticoterapia:

- A) A associação de antimicrobianos é indicada nas infecções graves (tratamento empírico)
- B) A associação de antimicrobianos também é indicada na prevenção da seleção de cepas resistentes no hospital
- C) A avaliação da antibioticoterapia também pode ser realizada com a solicitação de um hemograma
- D) Antibióticos - antimicrobianos produzidos por microrganismos (bactérias, fungos, Actinomicetes); ex: sulfas e quinolonas
- E) Quimioterápicos - antimicrobianos produzidos em laboratório. ex: sulfas e quinolonas

12 - Assinale a alternativa correta com base nas afirmativas abaixo:

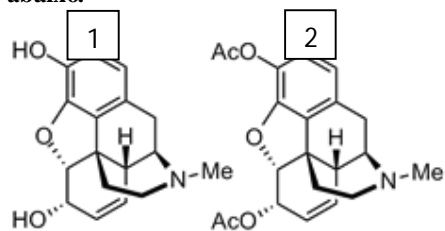
I- A interação de um fármaco com o seu sítio de ação no sistema biológico ocorre durante a chamada fase farmacodinâmica e é determinada por forças intermoleculares, isto é, interações hidrofóbicas, eletrostáticas e estéricas.

II- Considerando os possíveis modos de interação entre o fármaco e a biofase, necessários para promover uma determinada resposta biológica, podemos classificá-los, de maneira genérica, em dois grandes grupos: fármacos estruturalmente inespecíficos e específicos.

III- Os fármacos ditos estruturalmente inespecíficos são aqueles que dependem única e exclusivamente de suas propriedades físico-químicas – por exemplo, coeficiente de partição (P) e pKa – para promoverem o efeito biológico evidenciado. Os anestésicos gerais são um exemplo clássico de substâncias que pertencem a esta classe de fármacos, uma vez que seu mecanismo de ação envolve a depressão inespecífica de biomembranas, elevando o limiar de excitabilidade celular ou a interação inespecífica com sítios hidrofóbicos de proteínas do sistema nervoso central, provocando perda de consciência.

- A) Somente a afirmativa I está correta
- B) Somente a afirmativa II está correta
- C) Somente a afirmativa III está correta
- D) Somente as afirmativas I e II estão corretas
- E) nenhuma afirmativa encontra-se incorreta

**Respostas as questões 13 e 14 com base na figura abaixo.**



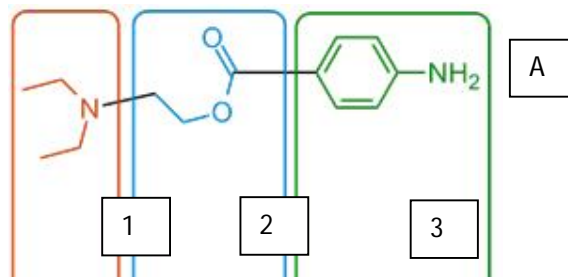
13 - Assinale a alternativa correta. A figura 1 e 2 corresponde respectivamente a que moléculas:

- A) Morfina e heroína
- B) Herorina e codeína
- C) Codeína e morfina
- D) Morfina e codeína
- E) Codeína e heroína

14 - Assinale a alternativa correta. Qual das figuras 1 ou 2 apresenta maior risco para seu uso:

- A) Figura 2 por conter dois grupamentos acetilados no carbono 3 e 6
- B) Figura 1 por conter duas hidroxilas nos carbonos 1 e 3
- C) Figura 2 por conter dois grupamentos acetilados no carbono 1 e 3
- D) Figura 1 por conter duas hidroxilas nos carbonos 3 e 6
- E) Figura 2 por conter dois grupamentos acetilados no carbono 6 e 9

15 - Assinale a alternativa correta: com base na figura abaixo, qual a combinação em que temos a porção lipofílica ou hidrofílica e o referido fármaco.



- A) A – prilocaína , 1 - porção lipofílica
- B) A – bupivacaína , 2 - porção hidrofílica
- C) A – lidocaína , 1 - porção lipofílica
- D) A – procaína , 3 - porção lipofílica
- E) A – lidocaína , 3 - porção hidrofílica

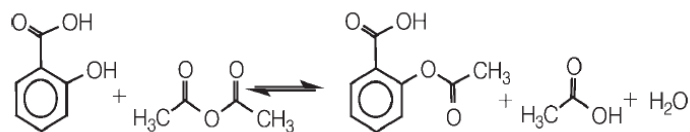
16 - Assinale a alternativa correta. À sua época, Hipócrates indicava extratos preparados a partir das folhas e casca de salgueiro branco, que eram utilizadas para combater:

- A) Diarreia
- B) Febre e dor
- C) Espasmos musculares
- D) Vômitos
- E) Nenhuma das respostas anteriores.

17 - Assinale a alternativa correta. Quinina, fármaco antimalárico natural presente no gênero:

- A) *Camélia*
- B) *Datura*
- C) *Chichona*
- D) *Thymus*
- E) *Chondodendron*

18 - Assinale a alternativa correta: a figura abaixo corresponde a rota de acetilação do:



- A) Paracetamol
- B) Dipirona
- C) AAS
- D) Diclofenaco
- E) Nenhuma das respostas anteriores.

19 - Melhor forma de se administrar 1g de amicacina a um paciente visando diminuir o dano a função renal do indivíduo:

- A) 500mg de 12 em 12 horas
- B) 1g de 24 em 24 horas
- C) 250 mg de 6 em 6 horas
- D) 125 mg de 4 em 4 horas
- E) Não se deve administrar 1g de amicacina pois ultrapassa a dose máxima permitida

20 - Fármaco que não faz parte do esquema básico da tuberculose:

- A) Pirazinamida
- B) Etambutol
- C) Isoniazida
- D) Etionamida
- E) Rifampicina

21 - A isoniazida pode causar neuropatia periférica induzida pela deficiência de qual vitamina do complexo B?

- A) Vitamina B6
- B) Vitamina B1
- C) Vitamina B2
- D) Vitamina B12
- E) Vitamina B7

22 - Uma gestante HIV positivo teve seu diagnóstico alguns minutos antes do parto. A maternidade que ela se encontra dispõe dos antirretrovirais para profilaxia da transmissão vertical. Nesse caso vai ser necessário o uso de dois antirretrovirais pelo recém-nascido. Marque a alternativa que corresponde a estes fármacos:

- A) Zidovudina+ efavirenz
- B) Zidovudina +nevirapina
- C) Lamivudina+efavirenz
- D) Ritonavir +atazanavir
- E) Lopinavir+ritonavir

23 - Esquema de primeira escolha recomendado pelo Ministério da Saúde para início da terapia antirretroviral das pessoas vivendo com HIV/AIDS:

- A) Zidovudina+lamiudina/efavirenz
- B) Lopinavir+ritonavir/zidovudina+lamiudina
- C) Zidovudina+lamiudina/ Lopinavir+ritonavir
- D) Zidovudina+lamiudina/tenofovir
- E) Tenofovir + lamiudina +efavirenz

24 - Antibiótico beta lactâmico de reserva para tratamento das infecções por bactérias gram negativas:

- A) Cefalotina
- B) Oxacilina
- C) Ampicilina
- D) Aztreonam
- E) Benzilpenicilinabenzatina

25 - Cefalosporina de terceira geração indicada para o tratamento de infecções causadas por Pseudomas aeruginosa:

- A) Cefalotina
- B) Ceftriaxona
- C) Ceftazidima
- D) Cefepime
- E) Cefuroxima

26 - Usada como alternativa aos beta-lactâmicos em pacientes alérgicos. É uma alternativa no tratamento de infecções por estafilococos resistentes a oxacilina.

- A) Amicacina
- B) Vancomicina
- C) Gentamicina
- D) Cefalotina
- E) Tigeciclina

27 - Antimicrobiano amplamente utilizado na Europa para o tratamento de infecções por germes Gram-positivos. Quimicamente similar à vancomicina, mas apresenta maior lipossolubilidade que resulta em excelente penetração tecidual e meia-vida prolongada, entretanto, tem pouca penetração na barreira líquórica.

- A) Aztreonam
- B) Tigeciclina
- C) Polimixina B
- D) Ceftriaxona
- E) Teicoplanina

28 - O voriconazol é um antifúngico bastante utilizado no tratamento de micoses sistêmicas, exceto:

- A) Aspergilose
- B) Hystoplasmosose
- C) Candidíase
- D) Scedosporium spp.
- E) Fusarium spp.

## PARTE II - PORTUGUÊS

As questões de 29 a 32 referem-se ao texto seguinte:

### **ESPERANÇAS**

Apesar de 4 bilhões de pessoas viverem na pobreza, entre os seis bilhões de habitantes da Terra, as pessoas simples continuam a acreditar num futuro melhor. Não importa se esse sentimento brota da emoção, da fé ou da esperança. O importante é ressaltar que a crise de uma concepção **científica** do mundo abre, agora, a perspectiva de que os caminhos da história não sejam apenas aqueles previstos pelas largas avenidas das ideologias modernas.

Os atalhos são, hoje, as vias principais, como o demonstram o Fórum Social de Porto Alegre e a força das mobilizações contra o atual modelo de globalização. Assim como o aparente perfil caótico da natureza ganha um sentido evolutivo e coerente na esfera biológica, do mesmo modo haveria um nível – que o Evangelho denomina amor – em que as relações humanas tomam a direção da esperança. É verdade que, com o Muro de Berlim, ruiu quase tudo aquilo que sinalizava um futuro sem opressores e oprimidos. Agora as leis do mercado importam mais do que as leis da ética.

Mas, e a pobreza de 2/3 da humanidade? O que significa falar em liberdades quando não se tem acesso a um prato de comida? Está é a grande contradição da atual conjuntura: nunca houve tanta liberdade para tantos famintos! Mesmo os povos que no decorrer das últimas décadas não conheceram a pobreza e o desemprego agora se deparam com esses flagelos, como ocorre nos países do leste europeu. A ironia é que, hoje, aqueles povos são livres para escolher seus governantes, podem circular por suas fronteiras e manifestar suas discordâncias em público. Mas lhes é negado o direito de escolher um sistema social que não assegure a reprodução do capital privado.

(Frei Beto, in O Dia, 19/8/01)

29 - Das afirmações seguintes:

I. O texto pode ser entendido como um manifesto contrário ao capitalismo.

II. Segundo o autor, os povos do antigo bloco comunista do leste europeu continuam sem liberdade de expressão.

III. No trecho “Nunca houve tanta liberdade para tantos famintos”, o autor questiona o valor da globalização.

- A) Estão corretos os itens I e II.
- B) Estão corretos os itens I e III.
- C) Todos estão corretos.
- D) Apenas o item I está correto.
- E) Todos estão incorretos.

30 - O vocábulo “RESSALTAR” (2º parágrafo) pode ser substituído sem alteração semântica por:

- A) afirmar
- B) apontar
- C) dizer
- D) demonstrar
- E) destacar

31 - No texto, só não há correspondência entre:

- A) aqueles povos e lhes
- B) atual modelo de globalização e sentido evolutivo
- C) esse sentimento e crença num futuro melhor
- D) atalhos e Fórum e força das mobilizações
- E) Muro de Berlim e opressores e oprimidos

32 - De acordo com o autor, o enorme paradoxo do mundo atual seria:

- A) sistema social – capital privado
- B) esfera biológica – amor
- C) concepção científica – fé
- D) simplicidade – esperança
- E) liberdade – fome

A questão 33 refere-se ao quadrinho seguinte:



33 - Na segunda fala de “Hagar” identificamos a seguinte “figura de linguagem”:

- A) prosopopeia
- B) pleonasma
- C) eufemismo
- D) hipérbole
- E) catacrese

As questões de 34 a 36 referem-se ao texto seguinte:

### QUADRILHA

João amava Teresa que amava Raimundo  
que amava Maria que amava Joaquim que amava Lili  
que não amava ninguém.

João foi para os Estados Unidos, Teresa para o convento,  
Raimundo morreu de desastre, Maria ficou para tia,  
Joaquim suicidou-se e Lili casou com J. Pinto Fernandes  
que não tinha entrado na história.

ANDRADE, Carlos Drummond de. *Poesia completa e prosa*.  
Rio de Janeiro: Aguilar, 1973. p. 69.

34 - Identifique a quantidade de orações subordinadas adjetivas existente no texto:

- A) 06
- B) 05
- C) 02
- D) 03
- E) 04

35 - A função sintática de “para os Estado Unidos” (quarto verso) é:

- A) adjunto adnominal
- B) vocativo
- C) adjunto adverbial
- D) aposto
- E) objeto direto

36 - Qual a circunstância expressa pelo adjunto adverbial “de desastre” na frase “Raimundo morreu de desastre”?

- A) assunto
- B) causa
- C) lugar
- D) modo
- E) finalidade

37 - Identifique a sequência em que se classificou uma palavra, quanto ao processo de formação de palavras, de forma errada:

- A) amanhecer / infelizmente (derivação parassintética)
- B) historiador / escolado (derivação sufixal)
- C) pré-escola / desleal (derivação prefixal)
- D) combate / pesca (derivação regressiva)
- E) o jantar / o amanhã (derivação imprópria)

38 - Identifique a oração cujo acento indicador de crase foi empregado de forma incorreta:

- A) Isso foi feito à custa de muito esforço.
- B) Fiz referência às pessoas interessadas.
- C) Amanhã devo ir à praia.
- D) A Europa vai à Marte.
- E) Assisti àquele filme que você me recomendou.

39 - Todas as orações seguintes apresentam regência verbal correta, exceto:

- A) Essas palavras procedem do árabe.
- B) Visávamos a uma posição de destaque.
- C) Aquela instituição assiste aos trabalhadores.
- D) Aspiramos um ar poluído.
- E) Esqueci-me do assunto da prova.

40 - Em que frase a concordância do termo destacado está correta?

- A) Mariana teve menos oportunidades na vida do que João Pedro.
- B) Os professores estavam quite com a secretária.
- C) É proibido a venda de ingressos por cambistas.
- D) Caminhada pela manhã é boa.
- E) Havia muita queixas contra ele.