



CONCURSO PÚBLICO Nº 02/2014
CADERNO DE PROVAS
CARGO: FARMACÊUTICO

INSTRUÇÕES AO CANDIDATO

1. Os telefones celulares e outros equipamentos eletrônicos deverão ser entregues desligados aos fiscais da sala antes do início da prova, para serem devolvidos na saída, sob pena de eliminação do candidato;
2. Você está recebendo um caderno de provas com 25 questões de múltipla escolha, com 4 alternativas de respostas cada, sendo que apenas 1 alternativa estará correta;
3. Para a realização da Prova Escrita, o candidato deverá utilizar apenas caneta esferográfica, de tinta azul ou preta;
4. Verifique se o caderno de provas está completo, sem falhas de impressão e se a quantidade de questões está de acordo com o informado acima. Confira também se sua prova corresponde ao cargo para o qual você se inscreveu. Caso haja qualquer divergência, comunique o fato ao fiscal imediatamente;
5. Além do caderno você está recebendo um cartão resposta, complete as informações e assine o cartão;
6. Você deverá transcrever as respostas das questões objetivas para o cartão resposta, que será o único documento válido para a correção das provas. O preenchimento do cartão resposta é de inteira responsabilidade do candidato. Este cartão **não** será substituído em caso de erro do candidato;
7. Durante a realização das provas é vedada a consulta a livros, revistas, folhetos ou anotações, bem como, o uso de máquinas de calcular, relógios e aparelhos celulares, ou ainda, qualquer equipamento elétrico ou eletrônico, sob pena de eliminação do candidato do concurso público;
8. No decurso da Prova o candidato somente poderá ausentar-se temporariamente da sala se acompanhado por um fiscal.
9. Você terá 3 horas para a realização da prova, incluindo o tempo para preenchimento do cartão-resposta.
10. O candidato somente poderá retirar-se definitivamente da sala de Prova após 60 minutos de seu início.
11. Os 3 últimos candidatos de cada sala somente poderão entregar as suas provas e retirar-se definitivamente do local simultaneamente, depois de haver rubricado o envelope lacrado, contendo todas as provas e cartões resposta da sala.
12. Para o PREENCHIMENTO DO CARTÃO RESPOSTA marque somente uma alternativa preenchendo totalmente o círculo, evitando ultrapassar a linha que margeia a letra. Não faça um X ou qualquer outra marca.

OBS: Você pode destacar esta folha. Utilize o verso para fazer suas anotações.



MUNICÍPIO DE SERRA ALTA, SC





CONHECIMENTOS GERAIS

1. Os últimos dias do ano de 2014 foram movimentados na área política no Brasil, sendo que a presidente Dilma anunciou os novos ministros de seu governo. Neste contexto, o novo ministro da educação é:
 - a) Ciro Gomes;
 - b) Paulo Paim;
 - c) Aloísio Mercadante;
 - d) Cid Gomes;

2. O salário Mínimo do brasileiro sofreu um reajuste de aproximadamente 8% para o ano de 2015 e passa a vigorar a partir de janeiro com o valor de:
 - a) 688,00
 - b) 735,00
 - c) 758,00
 - d) 788,00

3. Descendentes de imigrantes italianos vindos principalmente de Guaporé, no Rio Grande do Sul, foram os primeiros colonizadores da região onde se localiza Serra Alta. Em 1950, quando chegaram, batizaram o local de Vista Longa, devido à paisagem que vislumbravam dos 648m de altitude do município. A altitude também inspirou o nome atual, atribuído em 1954, quando a localidade – antes pertencente a Chapecó – passou a integrar o município de São Carlos.

Atualmente a população de Serra Alta é de aproximadamente:

 - a) 2.600
 - b) 3.300
 - c) 4.200
 - d) 5.100

4. Quanto maior o desperdício de energia, maior é o preço que você e o meio ambiente pagam por ela. Ao usar a energia elétrica de maneira correta, você economiza na conta de luz e ainda ajuda o País a preservar suas reservas ecológicas e, conseqüentemente, a vida do planeta. Neste contexto, dentre as alternativas abaixo assinale aquela que não representa uma forma de reduzir o consumo de energia elétrica.
 - a) Nos dias quentes, coloque o chuveiro na posição "verão". Nesta posição, o consumo será cerca de 30% menor do que na posição "inverno".
 - b) Não acumule muitas peças de roupa, pois deixar o ferro ligado por muito tempo consome muita energia. O ideal é passar poucas peças por vez.
 - c) Trocar as lâmpadas incandescentes por lâmpadas fluorescentes compactas, uma florescente de 15 watts ilumina tanto quanto uma incandescente de 60 watts;
 - d) Evite deixar os equipamentos em stand-by (modo de espera). Desligue os aparelhos da tomada quando não estiverem sendo usados;



LÍNGUA PORTUGUESA

Leia o texto abaixo, que serve como referencia para responder as questões 5 e 6.

Por que algumas aves voam em bando formando um V?

Elas parecem ter ensaiado. Mas é claro que isso não acontece. Quem nunca viu ao vivo, já observou em filme ou desenho animado aquele bando de aves voando em "V". Segundo os especialistas, esta característica de vôo é observada com mais frequência nos gansos, pelicanos, biguás e grou. Ao contrário do que algumas pessoas acreditam, nem sempre que voam assim as aves estão migrando. Nos arredores da Barra da Tijuca, na cidade do Rio de Janeiro, por exemplo, é comum ver as aves voando das lagoas para as ilhas em "V" ou em fila indiana.

Há duas explicações para a escolha dessa formação de vôo pelas aves. A primeira consiste na economia de energia que ela proporciona. Atrás do corpo da ave e, principalmente, das pontas de suas asas, o ar se move de uma forma desordenada, conhecida como turbulência.

Acontece que a resistência do ar é menor nessas zonas e, portanto, é vantajoso para as aves voar atrás da ave dianteira ou da ponta de sua asa. Ou seja: ao voarem desta forma, as aves poupariam energia, se esforçariam menos, porque estariam se beneficiando do deslocamento de ar causado pelas outras aves. Assim, elas fariam uma economia de energia considerável em vôos de longa distância.

Mas não é só. Se todas as aves voam de um mesmo lado, elas se beneficiam ainda mais da turbulência gerada pelas aves que estão na frente. Por isso, aparecem duas fileiras, uma de cada lado do líder do bando, isto é, do pássaro que ocupa a posição de vértice do "V", onde não há nenhum companheiro à frente.

Aliás, por falar nele... Se a ave que está atrás se beneficia pelo movimento da sua vizinha de frente, é uma desvantagem ser líder. De alguma maneira, as aves devem ter essa percepção porque é constante a substituição do líder.

Essa é a primeira explicação para o vôo em "V". E a segunda? O que diz? Ela sustenta que esse tipo de vôo proporcionaria aos integrantes do bando um melhor controle visual do deslocamento, pois em qualquer posição dentro do "V" uma ave só teria em seu campo de visão outra ave, e não várias. Isso facilitaria todos os aspectos do vôo. Os aviões militares de caça, por exemplo, voam nesse mesmo tipo de formação, justamente para ter um melhor campo de visão e poder avistar outros aviões do mesmo grupo. Essas duas explicações não são excludentes. É bem possível que seja uma combinação das duas o que torna o vôo em "V" favorável para algumas aves.

Ciência Hoje das Crianças 150, setembro 2004 - Jorge Bruno Nacinovic;

5. O texto afirma que *"é constante a substituição do líder"*. Isto acontece porque essa posição:

- a) É cobijada por todas as aves do bando;
- b) Proporciona maior controle visual;
- c) Consome muito mais energia;
- d) É sinônimo de poder;



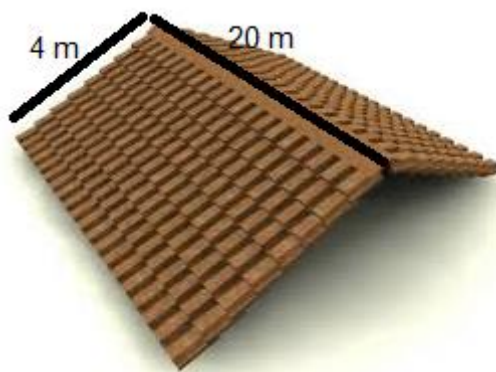
6. No texto existe a afirmação de que “*Os aviões militares de caça, por exemplo, voam nesse mesmo tipo de formação*”, neste contexto, pode-se afirmar que bandos de aves e aviões militares de caça tem em comum:
- A preferência por vôos longos;
 - O objetivo de economizar energia;
 - A substituição permanente do líder;
 - A necessidade de ter um bom campo de visão;
7. A oração sem sujeito é a oração formada apenas pelo predicado cujo núcleo é um verbo impessoal empregado na 3ª pessoa do singular. Dentre as frases abaixo assinale aquela que não é exemplo de oração sem sujeito.
- Existem muitas lembranças daquele momento;
 - Faz anos que o cientista estuda esse fenômeno;
 - Havia um encontro marcado entre Mariana e André na praça;
 - Venta muito na região Sul do Brasil;
8. Assinale a alternativa em que a separação silábica está feita de maneira incorreta;
- Cha-ma-riz;
 - Es-tor-ri-car;
 - Per-mis-si-vo;
 - Rea-bi-li-ta-ção;
9. Assinale a alternativa em que a palavra está escrita de forma incorreta;
- Caixa;
 - Recauxutar;
 - Mexerica;
 - Enxada;

MATEMÁTICA E RACIOCÍNIO LÓGICO

10. Uma caixa de água tem 1,2 metros de largura, 2 metros de comprimento e 1,5 metros de altura. Qual é o volume de água, em litros, necessário para encher completamente esta caixa de água?
- 3,6 litros;
 - 36 litros
 - 360 litros
 - 3.600 litros
11. O automóvel da prefeitura municipal de Serra Alta tem uma autonomia de 12Km/litro de gasolina. Sabendo que um litro de gasolina custa R\$ 2,98, qual será o gasto, aproximadamente, com combustível em uma viagem de ida e volta entre Serra Alta e Florianópolis? (A distância entre Serra Alta e Florianópolis é de 732 Km)
- R\$ 610,00
 - R\$ 363,00
 - R\$ 181,00
 - R\$ 122,00



12. Seu Antônio é pedreiro e está fazendo a reforma do Posto de saúde do município de Serra Alta. Sabe-se que o Posto de Saúde será coberto por telhas, e que o telhado terá duas caídas, como na figura abaixo:



Quantas telhas serão necessárias se, para cada metro quadrado são usadas 20 telhas?

- a) 160 telhas;
- b) 320 telhas;
- c) 1.600 telhas;
- d) 3.200 telhas;

13. Um turista argentino, de férias no Brasil, fez sua refeição no restaurante “Rei da Carne Churrascaria”. A refeição custou R\$ 28,80, porém, o argentino efetuou o pagamento em pesos (moeda argentina).

Sabendo que 5 pesos argentinos valem R\$ 3,00, quantos pesos o argentino pagou pela refeição?

- a) 9 pesos;
- b) 18 pesos;
- c) 48 pesos;
- d) 84 pesos;

14. Um terreno retangular tem uma área de 108 m^2 . Sabe-se que seu comprimento é 3 vezes maior que a sua largura. Pode-se afirmar que o perímetro deste terreno é de:


- a) 18 metros;
- b) 36 metros;
- c) 48 metros;
- d) 62 metros;

INFORMÁTICA BÁSICA

15. Após digitar um texto no Microsoft Word, para abrir a página de impressão você deve utilizar a tecla de atalho:

- a) Ctrl V;
- b) Ctrl I;
- c) Ctrl A;
- d) Ctrl P;



16. Dentre os programas listados abaixo assinale aquele que é utilizado como editor de gráficos e tabelas;
- a) Excel;
 - b) Power Point;
 - c) Word;
 - d) Paint;
17. Dentre os itens abaixo assinale aquele que é classificado com um Software;
- a) Mouse;
 - b) Teclado;
 - c) Windows;
 - d) Caixa de som;
18. Os botões representados ao lado tem como função? (da esquerda para a direita) :
- a) Minimizar – Maximizar – Fechar;
 - b) Restaurar – Maximizar – Fechar;
 - c) Diminuir – Dividir – Multiplicar;
 - d) Minimizar – Restaurar – Fechar;

CONHECIMENTOS ESPECÍFICOS

19. Tendo como referencia a lei orgânica do município de Serra Alta, julgue as afirmações abaixo:

- I. A Administração Municipal realizará, nas áreas onde houver necessidade, concurso público, com validade para três anos, podendo este prazo ser prorrogável uma única vez por dois anos;
- II. As funções de confiança serão exercidas exclusivamente por servidores ocupantes de cargos efetivos e os cargos comissionados serão preenchidos num percentual de no mínimo 20% por servidores de carreira;
- III. Nenhum servidor será designado para funções não constantes das atribuições do cargo que ocupa, a não ser em substituição e, se acumulada com gratificação de lei;

Pode-se afirmar que:

- a) Apenas a afirmação III é correta;
- b) Apenas as afirmações I e II são corretas;
- c) Apenas as afirmações II e III são corretas;
- d) Todas as afirmações são corretas;



20. Tendo como referencia a lei orgânica do município de Serra Alta, assinale a alternativa incorreta.

São direitos dos servidores públicos:

- a) Vencimento, subsídio ou proventos não inferiores ao salário mínimo;
- b) Décima Terceira remuneração com base na remuneração integral;
- c) Duração da jornada de trabalho normal não superior a oito horas diárias e quarenta e quatro horas semanais;
- d) Remuneração do serviço extraordinário, superior, no mínimo, em cinquenta por cento a do normal;

21. Ao chegar ao pronto atendimento a Sra. L.D.Z foi diagnosticada com hipertensão Severa, o plantonista prescreve o medicamento Diovanamlo. Assinale a alternativa incorreta a respeito deste fármaco.

- a) Bloqueadores do receptor de angiotensina II simples.
- b) O hormônio ativo do SRAA (sistema renina-angiotensina-aldosterona) é a angiotensina II, formada a partir da angiotensina I pela enzima conversora da angiotensina (ECA).
- c) A valsartana não inibe a ECA, também conhecida como cininase II, que converte Ang I em Ang II e degrada a bradicinina.
- d) Pertence a classe dos diuréticos tiazídicos.

22. J.A 21 anos chega ao Pronto Socorro com os seguintes sintomas: dor de cabeça, febre, fraqueza, pequenas e dolorosas feridas com pus nos órgãos genitais, segundo ele, que aumentaram progressivamente de tamanho e profundidades e em seguidas aparecem outras lesões em voltas das primeiras. J.A é diagnosticado com uma doença venérea. O médico que prestou atendimento conclui que após duas semanas do início da doença pode aparecer um caroço doloroso e avermelhado na virilha, que pode dificultar o movimento da perna, esse caroço pode drenar uma secreção purulenta esverdeada ou misturada com sangue. Assinale a alternativa correta que indica a Doença descrita.

- a) Cancro Mole
- b) Sífilis
- c) Gonorreia
- d) AIDS

23. Parkison é uma doença progressiva do sistema neurológico que afeta principalmente o cérebro. Este é um dos principais e mais comuns distúrbios nervosos. As manifestações clínicas motoras do Mal de Parkinson se caracterizam por tremores, rigidez, bradicinesia e alteração do equilíbrio, o início dos sintomas é unilateral nos primeiros anos e o quadro é muito lento e gradual. Alguns sintomas podem aparecer antes das manifestações motoras, diminuição do olfato, sintomas depressivos, alteração do sono, constipação intestinal. 70% dos pacientes desenvolvem tremores como sintoma inicial, afastamento das mãos pernas e queixo. Para diminuir esses sintomas é utilizado em uma das escolhas o medicamento Stalevo. Assinale a alternativa correta quanto a composição deste fármaco:



- a) Metildopa + levodopa
- b) Levodopa + cardiodopa
- c) Levodopa + cardiodopa + entacapona
- d) Somente a metildopa

24. A respeito da vacina contra o HPV no Sistema Único de Saúde, o esquema é estendido, a segunda dose da vacina é aplicada ----- depois da primeira, a terceira dose após----- da -----.

- a) 3 meses /6 meses da primeira
- b) 3 meses / 1 anos da segunda
- c) 6 meses / 5 anos da primeira
- d) 6 meses / 3 anos da segunda.

25. Um paciente chega a Farmácia com a receita de Clavulin ES 600/5mg, prescrito 6.0 ml em 6/6 horas por 14 dias. Quantos frascos ele irá utilizar para o termino do tratamento, sendo que temos frascos com 50ml.

- a) 5 frascos
- b) 7 frascos
- c) 3 frascos
- d) 6 frascos