



INSTITUTO DE APOSENTADORIA E PENSÕES DOS SERVIDORES
MUNICIPAIS DE SÃO LEOPOLDO – IAPS/RS
CONCURSO PÚBLICO Nº 01/2015

CONTADOR

Instruções

Leia atentamente e cumpra rigorosamente as instruções que seguem, pois elas são parte integrante das provas e das normas que regem esse Concurso ou Processo Seletivo.

1. Atente-se aos avisos contidos no quadro da sala.
2. Seus pertences deverão ser armazenados dentro do saco plástico fornecido pelo fiscal. Somente devem permanecer em posse do candidato caneta esferográfica de material transparente de cor azul ou preta, documento de identidade, lanche e água, se houver. A utilização de qualquer material não permitido em edital é expressamente proibida, acarretando a imediata exclusão do candidato.
3. Verifique se o cargo constante na capa deste caderno é aquele para o qual realizou a inscrição.
4. Cada questão oferece 5 (cinco) alternativas de respostas, representadas pelas letras A, B, C, D e E, sendo apenas 1 (uma) a resposta correta.
5. Será respeitado o tempo para realização da prova conforme previsto em edital, incluindo o preenchimento da grade de respostas.
6. Os dois últimos candidatos deverão retirar-se da sala de prova ao mesmo tempo, devendo assinar a Ata de Prova.
7. Nenhuma informação sobre o conteúdo das questões será dada pelo fiscal.
8. No caderno de prova, o candidato poderá rabiscar, riscar e calcular.
9. Os gabaritos preliminares da prova objetiva serão divulgados em data, horário e local descritos no Cronograma de Execução desse Concurso ou Processo Seletivo.
10. Certifique-se de que este caderno contém 40 (quarenta) questões. Caso contrário, solicite ao fiscal da sala a sua substituição.

Boa prova!



Instrução: As questões de números 01 a 10 referem-se ao texto abaixo.

O Passeio do Elefante

01 O avô levou o neto de oito anos ao zoológico e, durante um longo tempo, ficaram olhando
02 os animais. Contornando o parque, pararam para observar os elefantes que tinham sido banhados
03 pelo tratador e secavam ao sol. Todos sujeitados por uma corda que os mantinha presos a estacas
04 fincadas na grama.

05 Depois de um tempo, o netinho, curioso, comentou: "Vô, se o elefante é o animal mais forte
06 que existe, por que ele não se solta e vai passear livremente pelo parque, em vez de aceitar a
07 prisão desta cordinha ridícula?".

08 O avô contou então que, quando o elefante era recém-nascido, ele tentara fugir mas não
09 conseguira, porque naquele momento a mesma cordinha fora suficiente para detê-lo. Depois, os
10 anos passaram, o elefante cresceu, passou de uma tonelada, mas nunca mais tentou, mas também,
11 conformado com os limites impostos, submeteu-se.

12 E, então, o avô ensinou: "De nada valerá a força que tenhas se nunca te aventurares a
13 testá-la".

14 Gosto desta parábola. Acho que ela explica o comportamento de pessoas e povos que nunca
15 mediram o tamanho que ___ e morrem como nasceram. Encolhidos. De olho no cordão da calçada.

16 Inevitável pensar nisso assistindo a um vídeo feito por um amigo espanhol que ___ dividido
17 sua vida de cirurgião habilidoso entre a Espanha e a China.

18 Nada mais assombroso que o desenvolvimento chinês nos últimos 15 anos, quando
19 romperam as amarras tacanhas do comunismo atrofiante e, mesmo com algumas amarras
20 pendentes, lançaram-se ao mundo com a sanha de quem se descobriu fraudado por ideologias
21 capengas e quer deixar um legado aos seus filhos: o progresso, quando bate à porta, não ___
22 cortina de ferro que o detenha.

23 Os jovens chineses devem ter percebido que não há desenvolvimento patrocinado pelo
24 Estado que, no máximo, consegue gerar igualdade social pela uniformidade no empobrecimento.

25 Há 20 anos, não se fazia cirurgia de ponte de safena na China, porque os socialistas
26 fanáticos argumentavam que esse procedimento era muito caro e beneficiaria uma minoria de
27 cardiopatas que eram insignificantes na comparação com os milhões de chineses portadores de
28 coronárias perfeitas. E, então, prevalecia a opinião dos burocratas que produziam estatísticas
29 primorosas, mas se poupavam do constrangimento de explicar aos pacientes que eles haviam sido
30 selecionados para a morte como um tributo ao social.

31 Atualmente, os centros chineses de excelência empregam medicina da mais alta tecnologia,
32 porque a China descobriu que o progresso de um país depende da ambição de seu povo desafiado
33 a crescer pela única forma permanente e sustentável: por meio da produção. Mesmo com um
34 governo míope tentando conter a avalanche desenvolvimentista com medidas ridículas de restrição
35 à informação, não tem como reprimir o impulso de crescimento, especialmente quando há
36 demanda contida de conquistas pessoais.

37 Qual a explicação para a taxa de crescimento anual do PIB chinês? Bem simples: o elefante
38 deles resolveu dar um passeio no parque. E arrastando a cordinha.

(J.J. Camargo - <http://www.clicrbs.com.br/zerohora/jsp>)

QUESTÃO 01 – Em relação ao texto, são feitas as seguintes considerações:

- I. Entre as linhas 01 e 13, o texto apresenta uma narrativa, em que um dos personagens relata a sujeição a que os elefantes se submetem quanto aos zoológicos chineses.
- II. A parábola citada entre as linhas 12 e 13 tem a função de informar ao leitor sobre o quanto é necessário usarmos a força em situações de vida.
- III. A parte narrativa do texto está a serviço do tema discutido pelo autor do texto.

Quais estão INCORRETAS?

- A) Apenas I.
- B) Apenas II.
- C) Apenas III.
- D) Apenas I e II.
- E) Apenas II e III.

QUESTÃO 02 – Analise as afirmações que são feitas em relação a determinadas passagens do texto, assinalando V, se verdadeiras, ou F, se falsas.

- () Todos sujeitados por uma corda que os mantinha presos a estacas fincadas na grama. (l. 03-04) – O vocábulo destacado introduz no fragmento a ideia de submissão.
- () Os lovens chineses devem ter percebido (l. 23). – A palavra destacada pode ser suprimida, visto que apenas delimita o grupo de pessoas sobre as quais é declarada uma informação.
- () o impulso de crescimento, especialmente quando há demanda contida de conquistas pessoais. (l. 35-36). – A palavra destacada introduz à frase uma informação irrelevante, podendo ser suprimida.

A ordem correta de preenchimento dos parênteses, de cima para baixo, é:

- A) V – V – V.
- B) V – F – V.
- C) F – V – F.
- D) V – F – F.
- E) F – F – F.

QUESTÃO 03 – Analise as afirmações que são feitas a respeito das ocorrências da palavra que nos fragmentos a seguir, assinalando V, se verdadeiras, ou F, se falsas.

- () pararam para observar os elefantes que tinham sido banhados (l. 02). – Conjunção integrante, introduzindo uma oração subordinada substantiva objetiva direta.
- () o elefante é o animal mais forte que existe (l. 05-06) – Conjunção integrante, introduzindo uma oração subordinada adjetiva explicativa.
- () De nada valerá a força que tenhas se nunca te aventureares (l. 12) – Pronome relativo, introduzindo uma oração subordinada adjetiva explicativa.
- () porque os socialistas fanáticos argumentavam que esse procedimento (l. 25-26) – Conjunção integrante, introduzindo uma oração subordinada substantiva objetiva direta.

A ordem correta de preenchimento dos parênteses, de cima para baixo, é:

- A) V – V – F – F.
- B) F – F – V – V.
- C) V – F – V – F.
- D) V – V – V – V.
- E) F – F – F – V.

QUESTÃO 04 – Analise os seguintes fragmentos do texto, considerando a flexão do verbo ter:

- I. nunca mediram o tamanho que ___ e morrem (l. 14-15).
- II. vídeo feito por um amigo espanhol que ___ dividido sua vida (l. 16-17).
- III. o progresso, quando bate à porta, não ___ cortina de ferro (l. 21-22).

Assinale a alternativa que preenche, correta e respectivamente, as lacunas dos trechos acima.

- A) tem – tem – tem
- B) têm – tem – tem
- C) têm – têm – tem
- D) tem – têm – têm
- E) tem – tem – têm

QUESTÃO 05 – Assinale a alternativa correta a respeito do uso de vocábulos do texto que recebem acento gráfico.

- A) A palavra zoológico (l. 01) é acentuada por se tratar de uma paroxítona que possui um hiato.
- B) Os vocábulos avô (l. 01) e Vô (l. 05) são acentuadas em virtude de regras distintas.
- C) A vogal i, nas palavras país (l. 32) e míope (l. 34) recebe acento gráfico por tratar-se de um hiato.
- D) Ao ser flexionada no plural, a palavra Inevitável (l. 16) perde o acento gráfico.
- E) A palavra chinês (l. 18) mantém o acento gráfico ao ser flexionada no plural.

QUESTÃO 06 – Em relação aos elementos que promovem a coesão do texto, analise as assertivas abaixo:

- I. Na linha 08, o elemento quando introduz uma oração adverbial, assim como ocorre na linha 21.
- II. A substituição de mas (l.10 – 1ª ocorrência) por embora não promoveria alteração semântica no período, desde que fossem feitas as devidas alterações na estrutura.
- III. Na linha 10, o nexos aditivo mas também poderia ser substituído, sem qualquer incorreção ao período, por e nem.

Quais estão corretas?

- A) Apenas I.
- B) Apenas II.
- C) Apenas III.
- D) Apenas I e II.
- E) Apenas II e III.

Para responder à questão 07, considere o seguinte fragmento do texto:

Nada mais assombroso que o desenvolvimento chinês nos últimos 15 anos, quando romperam as amarras tacanhas do comunismo atrofiante e, mesmo com algumas amarras pendentes, lançaram-se ao mundo com a sanha de quem se descobriu fraudado por ideologias capengas e quer deixar um legado aos seus filhos (l. 18-21).

QUESTÃO 07 – Assinale a alternativa cuja proposta de substituição dos vocábulos assinalados no trecho acima NÃO implica alteração de sentido ou necessidade de ajuste visando à correção gramatical.

- A) tacanhas por algozes.
- B) atrofiante por degradante.
- C) amarras por cordas.
- D) sanha por fúria.
- E) capengas por argutas.

Para responder à questão 08, considere o seguinte fragmento do texto:

Atualmente, os centros chineses de excelência empregam medicina da mais alta tecnologia, porque a China descobriu que o progresso de um país depende da ambição de seu povo desafiado a crescer pela única forma permanente e sustentável: por meio da produção. (l. 31-33).

QUESTÃO 08 – Analise as propostas de substituição e supressão de palavras e expressões no fragmento acima:

- I. Caso a expressão centros chineses de excelência fosse substituída por nação chinesa, apenas uma outra alteração deveria, obrigatoriamente, ser feita para manter a correção do período.
- II. A substituição de porque por por mais que implica alteração semântica no período em que está inserido.
- III. A substituição de empregam por fazem uso provoca necessidade de ajuste na estrutura da frase.

Quais estão INCORRETAS?

- A) Apenas I.
- B) Apenas II.
- C) Apenas I e II.
- D) Apenas II e III.
- E) I, II e III.

QUESTÃO 09 – Considere os seguintes fragmentos do texto e assinale a alternativa cuja afirmação é INCORRETA.

- I. O avô contou então que, quando o elefante era recém-nascido, ele tentara fugir mas não conseguira, porque naquele momento a mesma cordinha fora suficiente para detê-lo. (l. 08-09).
 - II. E, então, o avô ensinou: “De nada valerá a força que tenhas se nunca te aventurares a testá-la”. (l. 12-13).
- A) Em I, os pronomes ele e lo têm o mesmo referente.
 - B) Em II, o pronome la refere-se à força.
 - C) Em I, tanto o pronome ele quanto o pronome lo funcionam como objeto direto.
 - D) Em II, o pronome la funciona como complemento verbal.
 - E) Em I e em II, há pronomes pessoais oblíquos.

Para responder à questão 10, considere o seguinte fragmento do texto:

Depois de um tempo, o netinho, curioso, comentou: “Vô, se o elefante é o animal mais forte que existe, por que ele não se solta e vai passear livremente pelo parque, em vez de aceitar a prisão desta cordinha ridícula?”. (l. 05-07).

QUESTÃO 10 – Em relação ao uso de pontuação no fragmento do texto acima, são feitas as seguintes afirmações:

- I. As aspas utilizadas no fragmento têm a função de marcar a voz de um personagem participante da narrativa: o menino.
- II. As vírgulas que separam o vocábulo curioso, se suprimidas, não implicam alteração quando à classificação sintática do termo.
- III. A vírgula utilizada imediatamente após vô não pode ser suprimida, visto que intercala uma expressão explicativa.

Quais estão corretas?

- A) Apenas I.
- B) Apenas II.
- C) Apenas III.
- D) Apenas I e II.
- E) Apenas II e III.

Para responder à questão 11, considere a Figura 1 abaixo:

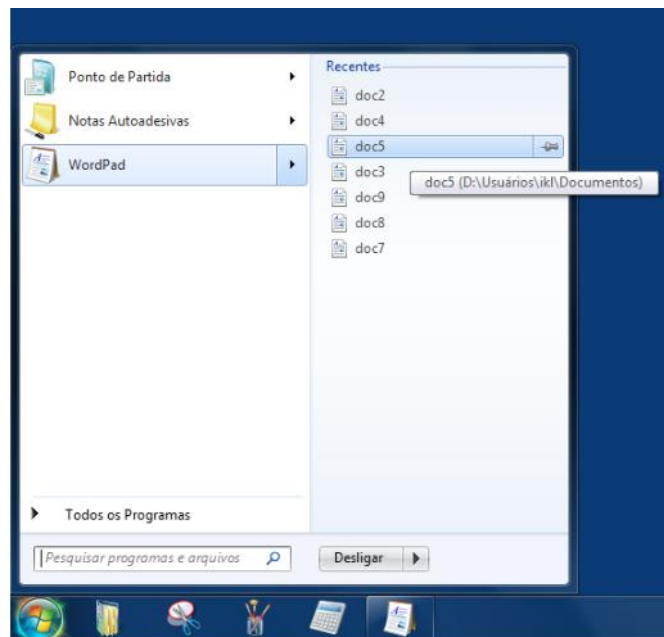


Figura 1

QUESTÃO 11 – Com base na Figura 1, é correto afirmar que:

- A) A figura mostra todos os arquivos de determinada extensão, neste caso, txt.
- B) A figura mostra uma lista de atalhos, de itens recentes, como arquivos, pastas ou sites, organizados pelo programa usado para abri-los.
- C) O Windows possui a funcionalidade de compartilhamento. Na figura 1, é possível ver uma lista de arquivos de determinado formato, e o Windows sugere que os arquivos sejam abertos com um determinado programa. Nesse caso, o WordPad.
- D) A figura mostra uma lista de documentos, pastas e sites que foram acessados nas últimas 24 horas.
- E) Toda vez que o usuário tentar abrir um programa, o Windows irá sugerir uma série de modelos para facilitar o trabalho do usuário.

QUESTÃO 12 – Sobre o Windows 7, para fixar um programa na barra de ferramentas, se o programa não estiver em execução:

- A) Basta clicar com o botão direito do mouse na Barra de Tarefas, localizar o programa desejado e selecioná-lo.
- B) É necessário desinstalá-lo e instalá-lo novamente. Na nova instalação, é necessário optar pela opção fixar programa à Barra de Ferramentas.
- C) É necessário executá-lo, no menu Arquivos, e selecionar a opção Fixar na Barra de Tarefas.
- D) Basta clicar no botão Iniciar, clicar em Todos os programas, localizar o programa desejado, clicar nele com o botão direito e clicar em Fixar na Barra de Tarefas.
- E) É necessário executá-lo, selecionar a opção Configurações e selecionar a opção Fixar na Barra de Tarefas.

QUESTÃO 13 – Considerando a Lista de Atalhos do Windows 7, analise as assertivas abaixo:

- I. Para remover um item de uma Lista de Atalhos, é necessário abrir a Lista de Atalhos de um programa, clicar no ícone do pino que fica na parte mais à direita do item e clicar em Tirar desta lista.
- II. Não é possível remover de uma Lista de Atalhos um item que esteja fixo.
- III. A Lista de Atalhos normalmente está na área de trabalho do Windows. Essa função existe para que os ícones dos programas sejam de fácil acesso aos usuários.

Quais estão corretas?

- A) Apenas I.
- B) Apenas II.
- C) Apenas III.
- D) Apenas I e III.
- E) Apenas II e III.

QUESTÃO 14 – No Microsoft Word 2010, considerando sua configuração padrão, em português, ao digitar as teclas de atalho CTRL + U, o sistema

- A) mostrará a caixa de diálogo Pesquisar aberta, com o cursor pronto para que seja digitada uma palavra ou expressão.
- B) mostrará a caixa de diálogo Selecionar aberta, com o cursor pronto para que seja digitada uma palavra ou expressão a ser selecionada.
- C) abrirá a função de Imprimir o documento.
- D) salvará o documento.
- E) mostrará a caixa de diálogo Substituir aberta, com o cursor pronto para que seja digitada uma palavra ou expressão a ser substituída.

QUESTÃO 15 – No Excel, se o usuário precisar acrescentar conteúdo em uma célula sem precisar redigitar todo o conteúdo novamente, basta clicar sobre a respectiva célula e

- A) pressionar F2, fazer a alteração e pressionar ENTER no teclado.
- B) pressionar F1, fazer a alteração e pressionar ENTER no teclado.
- C) pressionar F4, fazer a alteração e pressionar ENTER no teclado.
- D) pressionar F5, fazer a alteração e pressionar ENTER no teclado.
- E) fazer a alteração necessária e pressionar ENTER.

Para responder às questões 16 a 20, considere o exposto na Lei nº 5.700, que dispõe sobre o Regime Próprio De Previdência Social dos Servidores Efetivos do Município de São Leopoldo.

QUESTÃO 16 – Relacione a Coluna 1 à Coluna 2, associando os conceitos dispostos em lei e suas definições.

Coluna 1

1. Equilíbrio atuarial.
2. Hipóteses atuariais.
3. Índice atuarial.

Coluna 2

- () Indicador econômico adotado na definição e elaboração do plano de custeio para atualização monetária das suas exigibilidades.
- () Correspondência técnica entre as exigibilidades decorrentes do plano de benefícios e as reservas matemáticas resultantes do plano de custeio.
- () Conjunto de parâmetros técnicos adotados para a elaboração da avaliação atuarial necessária à quantificação das reservas técnicas e elaboração do plano de custeio do Sistema de Previdência Municipal.

A ordem correta de preenchimento dos parênteses, de cima para baixo, é:

- A) 3 – 2 – 1.
- B) 2 – 1 – 3.
- C) 3 – 1 – 2.
- D) 2 – 3 – 1.
- E) 1 – 3 – 2.

QUESTÃO 17 – O segurado fará jus à aposentadoria por tempo de contribuição, com proventos integrais, calculados na forma da lei, desde que preencha, cumulativamente, alguns requisitos. Assinale a alternativa INCORRETA em relação a esses requisitos.

- A) Tempo mínimo de 10 anos de efetivo exercício no serviço público.
- B) Tempo mínimo de 10 anos de efetivo exercício no cargo em que se dará a aposentadoria.
- C) 60 anos de idade e 35 anos de tempo de contribuição, se homem.
- D) 65 anos de idade e 30 anos de tempo de contribuição, se mulher.
- E) Os requisitos de idade e tempo de contribuição previstos serão reduzidos em cinco anos, para o professor que comprove exclusivamente tempo de efetivo exercício da função de magistério na Educação Infantil e no Ensino Fundamental e Médio.

QUESTÃO 18 – São segurados do Regime Próprio de Previdência Social (RPPS):

- I. O servidor público ativo do Município, titular de cargo efetivo nos Poderes Executivo e Legislativo, suas autarquias e fundações.
- II. Os servidores inativos, aposentados nos cargos efetivos nos Poderes Executivo e Legislativo, suas autarquias e fundações.
- III. O servidor ocupante, exclusivamente, de cargo em comissão declarado em lei de livre nomeação e exoneração.
- IV. O contratado por prazo determinado para atender necessidade temporária de excepcional interesse público.
- V. O ocupante de emprego público.

Quais estão corretas?

- A) Apenas I e II.
- B) Apenas III e IV.
- C) Apenas I, II e V.
- D) Apenas I, III e IV.
- E) I, II, III, IV e V.

QUESTÃO 19 – Conforme disposto na Lei nº 6.055, que dispõe sobre o estatuto dos servidores públicos do Município de São Leopoldo, progressão horizontal é a passagem do funcionário efetivo de um padrão salarial para outro imediatamente superior, dentro da mesma faixa de vencimentos do nível a que pertence a classe, pelo critério de merecimento. Para alcançar a progressão, o funcionário deverá, cumulativamente, cumprir o interstício de:

- A) 1.460 dias de efetivo exercício no padrão de vencimento em que se encontre; e obter, pelo menos, o grau mínimo de merecimento quando da apuração de seu desempenho pela Comissão de Desenvolvimento Funcional.
- B) 730 dias de efetivo exercício no padrão de vencimento em que se encontre; e obter, pelo menos, o grau máximo de merecimento quando da apuração de seu desempenho pela Comissão de Desenvolvimento Funcional.
- C) 1.460 dias de efetivo exercício no padrão de vencimento em que se encontre; e obter, pelo menos, o grau máximo de merecimento quando da apuração de seu desempenho pela Comissão de Desenvolvimento Funcional.
- D) 1.095 dias de efetivo exercício no padrão de vencimento em que se encontre; e obter, pelo menos, o grau máximo de merecimento quando da apuração de seu desempenho pela Comissão de Desenvolvimento Funcional.
- E) 1.095 dias de efetivo exercício no padrão de vencimento em que se encontre; e obter, pelo menos, o grau mínimo de merecimento quando da apuração de seu desempenho pela Comissão de Desenvolvimento Funcional.

QUESTÃO 20 – Assinale a alternativa que apresenta a entidade dotada de personalidade jurídica própria que compõe a administração indireta do Município e sua correta classificação, conforme disposto na Lei Orgânica do Município de São Leopoldo.

- A) Fundação pública – Entidade dotada de personalidade jurídica de direito privado, criada em virtude de autorização legislativa para o desenvolvimento das atividades que não exijam execução por órgãos ou entidades de direito público, com autonomia administrativa, patrimônio próprio, gerido pelos respectivos órgãos de direção, e funcionamento custeado por recursos do Município e de outras fontes.
- B) Autarquia – Entidade dotada de personalidade jurídica de direito privado, criada por lei para exploração de atividades econômicas, sob a forma de sociedade anônima, cujas ações com direito a voto pertençam, em sua maioria, ao Município ou à entidade administrativa indireta.
- C) Sociedade de economia mista – Entidade dotada de personalidade jurídica de direito privado, com patrimônio e capital do Município, criada por lei para a exploração de atividades econômicas que o Município seja levado a exercer por força de contingência ou conveniência administrativa, podendo revestir-se de qualquer das formas admitidas em direito.
- D) Empresa pública – Serviço autônomo criado em lei, com personalidade jurídica, patrimônio e receita próprios para executar atividades típicas de administração pública que requeiram, para seu melhor funcionamento, gestão administrativa e financeira descentralizadas.
- E) Empresa privada – Entidade dotada de personalidade jurídica de direito privado, criada por lei para exploração de atividades econômicas, sob a forma de sociedade anônima, cujas ações com direito a voto pertençam, em sua maioria, ao Município ou à entidade administrativa indireta.

CONHECIMENTOS ESPECÍFICOS

QUESTÃO 21 – De acordo com o Manual de Contabilidade Aplicada ao Setor Público (MCASP/STN), é possível classificar a Receita Orçamentária em etapas. Analise as assertivas abaixo sobre esse tema:

- I. A realização da receita, que acontece na etapa da execução, se dá em três estágios: lançamento, arrecadação e recolhimento.
- II. Recolhimento corresponde à entrega dos recursos devidos ao Tesouro pelos contribuintes ou devedores, por meio dos agentes arrecadadores ou instituições financeiras autorizadas pelo ente.
- III. O planejamento compreende a previsão de arrecadação da receita orçamentária constante da Lei Orçamentária Anual (LOA), resultante de metodologias de projeção usualmente adotadas, observada as disposições constantes na Lei de Responsabilidade Fiscal (LRF).

Quais estão INCORRETAS?

- A) Apenas I.
- B) Apenas II.
- C) Apenas III.
- D) Apenas II e III.
- E) I, II e III.

QUESTÃO 22 – Aumentam as disponibilidades financeiras do Estado e são instrumentos de financiamento dos programas e ações orçamentários, a fim de se atingirem as finalidades públicas. Em geral, não provocam efeito sobre o Patrimônio Líquido.

Dentre as alternativas abaixo, assinale, de acordo com o MCASP, a que corresponde ao conceito apresentado.

- A) Receitas Correntes de Operações Intraorçamentárias.
- B) Receitas de Capital.
- C) Receitas Tributárias.
- D) Despesas de Capital.
- E) Despesas Correntes.

QUESTÃO 23 – Analise as assertivas abaixo sob a ótica das classificações da Receita Pública:

- I. A classificação por natureza (categoria econômica) identifica a origem do recurso segundo o seu fato gerador.
- II. A classificação segundo fontes de recursos serve para indicar como são financiadas as despesas orçamentárias.
- III. Ao classificar as receitas orçamentárias com base no critério econômico, evidencia-se quais recursos serão destinados para atender às despesas orçamentárias.

Quais estão corretas?

- A) Apenas I.
- B) Apenas II.
- C) Apenas III.
- D) Apenas I e II.
- E) I, II e III.

QUESTÃO 24 – De acordo com a Lei 4.320/1964, a cobertura de déficits de manutenção das empresas públicas, de natureza autárquica ou não, far-se-á mediante _____ expressamente incluídas nas despesas _____ do orçamento da União, do Estado, do Município ou do Distrito Federal.

Assinale a alternativa que preenche, correta e respectivamente, as lacunas do trecho acima.

- A) inversões financeiras – correntes
- B) subvenções econômicas – de capital
- C) inversões financeiras – de capital
- D) inversões financeiras – financeiras
- E) subvenções econômicas – correntes

QUESTÃO 25 – Conforme o MCASP, dentre as receitas apresentadas abaixo, qual NÃO corresponde a uma Receita de Capital?

- A) Operações de Crédito.
- B) Alienação de Bens.
- C) Amortizações de Empréstimos.
- D) Transferências de Capital.
- E) Receita Industrial.

QUESTÃO 26 – Analise as assertivas abaixo sobre os créditos adicionais, de acordo com a Lei 4.320/1964:

- I. Entende-se por excesso de arrecadação o saldo positivo das diferenças acumuladas, mês a mês, entre o lançamento e o recolhimento, considerando-se, ainda, a tendência do exercício.
- II. Entende-se por superávit primário a diferença positiva entre o ativo financeiro e o passivo financeiro, conjugando-se, ainda, os saldos dos créditos adicionais transferidos e as operações de crédito a eles vinculadas.
- III. Para fim de apurar os recursos utilizáveis, provenientes de excesso de arrecadação, deduzir-se-á a importância dos créditos extraordinários abertos no exercício.

Quais estão corretas?

- A) Apenas I.
- B) Apenas II.
- C) Apenas III.
- D) Apenas II e III.
- E) I, II e III.

QUESTÃO 27 – Instituída pela Constituição Federal (1988), a Lei de Diretrizes Orçamentárias (LDO) possui algumas características. Assinale a alternativa INCORRETA sobre o tema.

- A) É uma lei ordinária e de natureza transitória.
- B) É vinculada a um exercício financeiro, ou seja, de periodicidade anual.
- C) A LDO deve anteceder a Lei do PPA.
- D) Compreenderá as metas e prioridades da administração pública.
- E) Orientará a elaboração do orçamento anual (LOA).

QUESTÃO 28 – Analise as assertivas abaixo sobre a receita orçamentária, conforme o MCASP e a Lei 4.320/1964:

- I. Receita Orçamentária efetiva é aquela que, no momento do recolhimento do crédito, aumenta a situação líquida patrimonial da entidade.
- II. Receita Orçamentária Não Efetiva é aquela que não altera a situação líquida patrimonial da entidade no momento do recolhimento do crédito.
- III. Receita Orçamentária é toda receita arrecadada que porventura represente ingressos financeiros orçamentários, inclusive os provenientes de operações de crédito, exceto operações de crédito por antecipação de receita.

Quais estão corretas?

- A) Apenas I.
- B) Apenas II.
- C) Apenas III.
- D) Apenas I e III.
- E) I, II e III.

QUESTÃO 29 – Cabe ao Contador saber classificar as contas para proceder o correto lançamento e auxiliar na análise econômico-financeira. O MCASP classifica a Receita Orçamentária visando a identificação da origem do recurso segundo o fato gerador (natureza). Quando o “imposto sobre a renda e proventos de qualquer natureza” é recolhido dos trabalhadores, aloca-se a receita pública correspondente na natureza de receita correspondente. De acordo com essa classificação por natureza, o item “imposto”, refere-se a qual nomenclatura?

- A) Categoria Econômica.
- B) Espécie.
- C) Origem.
- D) Alínea.
- E) Rubrica.

QUESTÃO 30 – De acordo com o MCASP, assinale a alternativa que corresponde a um ingresso extraorçamentário.

- A) Alienação de bens.
- B) Transferência de capital.
- C) Amortização de empréstimo.
- D) Operações de crédito por antecipação de receita orçamentária.
- E) Receita Patrimonial.

QUESTÃO 31 – Analise as assertivas abaixo sobre Orçamento Público:

- I. O período em que são realizadas todas as operações relativas ao orçamento público é denominado de ciclo orçamentário.
- II. O Orçamento configura-se como o instrumento do Poder Público para expressar seus programas de atuação, discriminando a origem e o montante dos recursos (receitas) a serem obtidos, bem como a natureza e o montante dos dispêndios (despesas) a serem efetuados.
- III. O Orçamento expressa os programas de atuação do Poder Executivo dentro de um período de tempo, sendo que, no Brasil, o ano financeiro e o ano civil coincidem.

Quais estão corretas?

- A) Apenas I.
- B) Apenas II.
- C) Apenas III.
- D) Apenas I e III.
- E) I, II e III.

QUESTÃO 32 – O reconhecimento do crédito apresenta como principal dificuldade a determinação do momento de ocorrência do fato gerador. De acordo com o MCASP, no âmbito da atividade tributária, pode-se utilizar qual momento como referência para o seu reconhecimento?

- A) Lançamento.
- B) Recolhimento.
- C) Arrecadação.
- D) Previsão.
- E) Execução.

Para responder às questões 33 a 38, considere o texto-base a seguir:

Suponha que você tenha poderes para definir as prioridades de gastos públicos de um determinado exercício financeiro. Na sua avaliação, dentro do que prescreve a técnica do orçamento-programa, as despesas autorizadas inicialmente podem atingir até o valor de R\$ 1.000, sendo R\$ 400 para as despesas correntes e R\$ 600 para as despesas de capital. Da mesma forma, você poderá definir uma estimativa de valor a ser arrecadado neste mesmo exercício financeiro no montante igual ao da despesa, sendo distribuído da seguinte maneira: R\$ 700 para receita corrente e R\$ 300 para receita de capital. Observe que foi seguido o princípio do equilíbrio orçamentário.

Supõe-se, agora, que tenha sido arrecadado R\$ 750 de receita corrente e R\$ 200 de receita de capital e que o montante de despesa legalmente empenhada foi de R\$ 850, sendo R\$ 400 corrente e R\$ 450 capital.

QUESTÃO 33 – Após elaborar o Balanço Orçamentário, assinale a alternativa que expressa corretamente o resultado global do Orçamento.

- A) Houve um Superávit corrente de R\$ 300.
- B) Houve um Superávit de capital de R\$ 250.
- C) A Receita Executada foi de R\$ 950.
- D) A Receita Executada foi de R\$ 1.000.
- E) Houve equilíbrio entre as Receitas e Despesas Executadas (correntes e de capital).

QUESTÃO 34 – Assinale a alternativa que expressa corretamente o resultado da execução do orçamento corrente.

- A) Superávit corrente de R\$ 350.
- B) Superávit de capital de R\$ 250.
- C) Superávit de capital de R\$ 300.
- D) Superávit de corrente de R\$ 300.
- E) Não houve superávit corrente, nem superávit de capital.

QUESTÃO 35 – Assinale a alternativa que expressa corretamente o resultado da fixação do orçamento corrente.

- A) Superávit corrente de R\$ 350.
- B) Superávit de capital de R\$ 250.
- C) Superávit de capital de R\$ 300.
- D) Superávit corrente de R\$ 300.
- E) Não houve superávit corrente, nem superávit de capital.

QUESTÃO 36 – Assinale a alternativa que expressa corretamente o resultado da execução do orçamento de capital.

- A) Déficit corrente de R\$ 300.
- B) Déficit corrente de R\$ 350.
- C) Déficit de capital de R\$ 300.
- D) Déficit de capital de R\$ 250.
- E) Não houve superávit corrente, nem superávit de capital.

QUESTÃO 37 – Supõe-se agora que o orçamento tenha sido subdimensionado e que seja necessário autorizar novos gastos a serem adicionados (abrir um crédito adicional suplementar) aos anteriormente aprovados, no valor de R\$ 300 (R\$ 100 para atender despesas correntes e R\$ 200 para despesas de capital), por intermédio de uma lei de crédito adicional. Será necessário rever ainda as estimativas de arrecadação de receita para obter a origem de recursos que vão fazer face aos novos gastos. Considere como única forma de aumentar a previsão de arrecadação de receita a autorização para realização de operação de crédito (obtenção de empréstimo), vinculadas à lei de crédito adicional. Assinale a alternativa que expressa corretamente o resultado da execução do orçamento corrente.

- A) Superávit de R\$ 350,00.
- B) Superávit de capital de R\$ 200.
- C) Superávit de capital de R\$ 300.
- D) Superávit corrente de R\$ 300.
- E) Superávit corrente de R\$ 200.

QUESTÃO 38 – Utilizando as mesmas informações da questão 37, assinale a alternativa que corresponde corretamente ao resultado da execução do orçamento de capital.

- A) Déficit corrente de R\$ 300.
- B) Déficit corrente de R\$ 350.
- C) Déficit de capital de R\$ 250.
- D) Déficit de capital de R\$ 300.
- E) Déficit de capital de R\$ 50,00.

QUESTÃO 39 – Tem por finalidade recompor financeiramente os prejuízos ou danos causados (externalidades negativas) pela atividade econômica na exploração desses bens, assim como proporcionar meio de remunerar o Estado pelos ganhos obtidos por esta atividade.

Dentre as origens e espécies de Receitas Correntes apresentadas, qual corresponde à definição apresentada no MCASP?

- A) Agropecuária.
- B) Contribuição Social.
- C) Serviços.
- D) Patrimonial.
- E) Industrial.

QUESTÃO 40 – Analise as assertivas abaixo, conforme o MCASP, sobre os recursos financeiros reconhecidos como receita orçamentária:

- I. Cancelamento de despesas inscritas em restos a pagar.
- II. Superávit Financeiro.
- III. Alienação de Bens.

Quais estão INCORRETOS?

- A) Apenas I.
- B) Apenas II.
- C) Apenas III.
- D) Apenas I e II.
- E) I, II e III.