

Língua Portuguesa

01. Marque o grupo de palavras, grafadas corretamente, quanto ao emprego de X e CH:

- A) Xarque, xuxu, chícara, chumaço, chumbada.
- B) Trouxa, recauchutar, mexerica, mexerico, enxerido.
- C) Charque, xoque, chorar, xícara, chuleta.
- D) Xumaço, chuteira, xeque, chepa, xilofone.
- E) Cherém, xepa, xampu, chiita, chilofone.

02. Marque a alternativa, cujo grupo de palavras está corretamente acentuada, de acordo com o Novo Acordo Ortográfico da língua portuguesa:

- A) Rústico, Sofá, Harém, Assembleia, Ideia, Papéis, Balaústre.
- B) Assembléia, Heroi, Vestuário, Inevitavel, Pestífero, Rotulo, Elétrico.
- C) Idéia, Herói, Inevitável, Media, Rótulo, Egregio, Egoísta.
- D) Heróico, Vestuario, Indivíduo, Egrégio, Hidraulico, Inúmero.
- E) Individuo, Média, Pestifero, Eletrico, Egoista, Hidrelétrica, Número.

03. Podemos classificar os numerais grifados nas frases abaixo como:

- 1) Arnóbio foi o noningentésimo oitavo colocado no concurso.
- 2) Mariana respondeu a um quinto da prova oral.
- 3) Albertina deu à luz a filhos sêxtuplos.
- 4) Francisco tem um rebanho com mais de cem mil cabeças de gado.

- A) Ordinal, multiplicativo, fracionário, cardinal
- B) Cardinal, ordinal, fracionário, multiplicativo
- C) Ordinal, fracionário, multiplicativo, cardinal
- D) Multiplicativo, ordinal fracionário, cardinal
- E) Nenhuma das respostas

04. Preencha os espaços, em aberto, craseando corretamente.

_____ (A, À) tarde, iremos ao cinema com _____ (AS, ÀS) crianças, voltaremos _____ (AS, ÀS) 17 horas e aguardaremos Fernanda _____ (A, À) qualquer hora para o jantar. A refeição está pronta desde _____ (AS, ÀS) duas horas.

- A) À, ÀS, AS, À, AS
- B) A, ÀS, ÀS, À, ÀS
- C) A, AS, ÀS, A, ÀS
- D) À, AS, ÀS, A, AS
- E) A, AS, ÀS, A, AS

05. Quais das frases abaixo estão corretas quanto à concordância nominal:

- 1) Será muito cara a comemoração dos 15 anos de formatura.
- 2) Custou muito caro a festa do meu aniversário.
- 3) É bom ficar a sós com meus pensamentos.
- 4) Maria entregou as correspondências em mão.
- 5) A cirurgia demorou, eu mesma fiquei apreensiva.

- A) 1\3\5
- B) 1\3\4\5
- C) 1\4\5
- D) 1\2\4\5
- E) 1\2\3\4\5

06. Quais das frases abaixo estão corretas quanto à concordância verbal:

- 1) Mais de um professor participou das assembleias.
- 2) Mais de um professor participaram das assembleias.
- 3) Ia dar oito horas quando Maria chegou do trabalho.
- 4) Ana, José e Francisca festejou o São João na roça.
- 5) Procura-se costureiras experientes.

- A) 1\3\5
- B) 1\5
- C) 1\4
- D) 2\5
- E) 3\4\5

07. Classifique as orações coordenadas sindéticas com conjunções:

- 1) O jogador faz o gol e corre para o abraço.
- 2) O professor é profundo conhecedor do tema, entretanto está afastado de suas funções.
- 3) Fale agora, ou se cale para sempre.
- 4) Preencheu todos os requisitos para o cargo, portanto foi admitido hoje.
- 5) Dizia meu avô: saia cedo de casa, pois o trem se espera na estação.

- A) Explicativa, conclusiva, alternativa, adversativa, aditiva.
- B) Aditiva, adversativa, alternativa, conclusiva, explicativa.
- C) Conclusiva, explicativa, alternativa, adversativa, aditiva.
- D) Alternativa, explicativa, conclusiva, adversativa, aditiva.
- E) Nenhuma das alternativas está correta.

08. As orações subordinadas adverbiais podem ser classificadas como:

- A) Apositivas, temporais, causais, comparativas, condicionais, consecutivas, conformativas.
- B) Temporais, causais, concessivas, comparativas, condicionais, consecutivas, conformativas, finais, proporcionais.
- C) Restritivas, explicativas, temporais, comparativas, condicionais, causais, consecutivas, finais.
- D) Predicativas, apositivas, concessivas, condicionais, conformativas, causais, consecutivas, finais.
- E) Objetivas diretas, predicativas, explicativas, condicionais, causais, consecutivas, proporcionais, finais.

09. Assinale a frase corretamente pontuada:

- A) Cairá a diretoria de futebol, ou eu deixarei de ser sócia.
- B) Nunca nunca esquecerei!
- C) Não, não tenho certeza, disse ele, a mim.
- D) Londres, 20, de junho, de 1980.
- E) Você vai agora! Eu, parto, às 4 horas.

10. Reproduzimos, abaixo, trecho do discurso do Papa Francisco, na Jornada Mundial da Juventude, dia 22 de julho de 2013, no Rio de Janeiro.

Com base neste trecho do discurso papal, o que o Papa quis dizer ao afirmar: “Com essas atitudes, recebemos hoje o futuro” ?

A juventude é a janela pela qual o futuro entra no mundo e, por isso, nos impõe grandes desafios. A nossa geração se demonstrará à altura da promessa contida em cada jovem quando souber abrir-lhe espaço; isso significa tutelar as condições materiais e imateriais para o seu pleno desenvolvimento; oferecer a ele fundamentos sólidos, sobre os quais construir a vida; garantir-lhe segurança e educação para que se torne aquilo que ele pode ser; transmitir-lhe valores duradouros pelos quais a vida mereça ser vivida, assegurar-lhe um horizonte transcendente que responda à sede de felicidade autêntica, suscitando nele a criatividade do bem; entregar-lhe a herança de um mundo que corresponda à medida da vida humana; despertar nele as melhores potencialidade para que seja sujeito do próprio amanhã e corresponsável do destino de todos. Com essas atitudes recebemos hoje o futuro.

- A) Recebemos hoje a tecnologia
- B) Recebemos hoje o desenvolvimento
- C) Recebemos hoje Jesus Cristo
- D) Recebemos hoje a juventude
- E) Recebemos hoje o desafio de melhorar a sociedade

11. Assinale a alternativa, cujo emprego do hífen, está correta, de acordo com o Novo Acordo Ortográfico.

- A) Ano luz, guarda-noturno, tenente-coronel, primeiro ministro, João-ninguém.
- B) Ano-luz, guardanoturno, tenente coronel, primeiro-ministro, João ninguém.
- C) Ano-luz, guarda-noturno, tenente-coronel, primeiro-ministro, João-ninguém.
- D) Ano luz, guarda-noturno, tenente-coronel, primeiro-ministro, João ninguém.
- E) Ano luz, guarda-noturno, tenente coronel, primeiro-ministro, João- ninguém.

12. Qual das alternativas abaixo reproduz Discurso Direto?

- A) Ouvimos o vaqueiro de uma fazenda próxima nos perguntar, quando estávamos numa estrada erma, o que fazíamos ali e eu pedi ajuda.
- B) Sinhá Chica é bordadeira de mão cheia. Amanhece e anoitece bordando, não sabe pedir ajuda: ordena. Difícil uma mulher tosca ser gentil para pedir. Critica as ajudantes. Ah! Duvido que não obedeçam?
- C) Estávamos numa estrada erma quando de repente ouvimos uma voz: - O que fazem aqui? Era o vaqueiro de uma fazenda próxima. Retruquei: - pode nos ajudar?
- D) Todas as alternativas.
- E) Nenhuma das alternativas.

13. Passe do discurso indireto para o direto assinalando a resposta correta:

Então perguntei se os médicos virão trabalhar esta semana.

- A) Então perguntei: - Os médicos virão trabalhar esta semana ?
- B) Então me foi perguntado se os médicos virão trabalhar esta semana.
- C) Então me perguntei se os médicos virão trabalhar esta semana.
- D) Então os médicos perguntaram se virão trabalhar esta semana.
- E) Então os médicos se perguntaram se virão trabalhar esta semana.

14. A Sociolinguística compreende o fator regional das expressões na língua portuguesa. Indique o significado das 5 (cinco) expressões da coluna à esquerda:

1) BAIXA DA ÉGUA	() muita sorte (norte)
2) ENSACAR	() engravidar alguém (nordeste)
3) FEZ MAL	() Cemitério (sul)
4) ÉGUA DE LARGURA	() lugar muito longe (nordeste)
5) CAMPO SANTO	() colocar a blusa dentro da calça (nordeste)

- A) 1, 2, 3, 4, 5
- B) 4, 3, 5, 1, 2
- C) 3, 4, 5, 1, 2
- D) 5, 1, 3, 2, 4
- E) 4, 5, 3, 2, 1

15. Podemos nos comunicar de duas formas distintas utilizando a linguagem oral e escrita. A língua falada caracteriza-se por:

- A) Representar um estágio posterior a língua.
- B) Não ter ligação com a comunicação linguística, é reconhecida pelo tom da voz do falante.
- C) Não ser espontânea, utilizar-se de caretas e sons diversos.
- D) Ser espontânea, compreender a comunicação linguística, incluir mímicas e fisionomias e é acompanhada pelo tom de voz do falante.
- E) Ser um sistema rígido e disciplinado, que conta com fisionomia e voz do falante.

Conhecimentos Específicos

16. Sobre traumas nas gestantes é FALSO afirmar que:

- A) A causa mais freqüente de trauma abdominal na gestante são as colisões de veículos (40%)
- B) Deve-se fazer inicialmente o exame primário, realizando-se a avaliação fetal antes de iniciar o exame secundário.
- C) A gestante em situação de trauma deve ser sempre transportada ou mantida em decúbito dorsal horizontal
- D) O exame físico abdominal é de suma importância na gestante traumatizada, pois o diagnóstico e o tratamento precoce das lesões maternas irão influenciar o prognóstico materno-fetal.
- E) Devido ao aumento do volume intravascular, a gestante pode perder grande quantidade de sangue (25% a 30% de sua volemia) antes que apareçam os sinais clássicos de choque.

17. Gestante com 38 semanas se queixa de dor abdominal intensa, de início súbito e sangramento vaginal. Ao exame, constatam-se útero compatível com a idade gestacional, hipertônico, e bradicardia fetal. A pressão arterial é medida em 170x120 mmHg e no toque vaginal encontra-se colo permeável dando saída a moderada quantidade de sangue escuro. Aponte o diagnóstico mais provável.

Assinale a alternativa correta:

- A) Mola hidatiforme
- B) Placenta Prévia
- C) Gravidez ectópica
- D) Descolamento prematuro da placenta
- E) Rotura Uterina

18. Paciente multípara, no terceiro trimestre de gestação, apresenta hemorragia vaginal intensa, indolor, sem hipertonia uterina, com feto de apresentação alta. Este quadro sugere:

Assinale a alternativa correta:

- A) Descolamento prematuro de placenta
- B) Rotura uterina
- C) Placenta previa
- D) Descolamento coriódécidual
- E) Incompetência cervical

19. Paciente de 18 anos, GI PO, a termo, encontra-se em trabalho de parto quando tem uma convulsão tônico-clônica generalizada. Não tem história pregressa de convulsões. Diagnosticada eclampsia, qual a droga ser administrada para o controle da convulsão?

Assinale a alternativa correta:

- A) fenitoina
- B) fenobarbital
- C) sulfato de magnésio
- D) diazepam
- E) midazolam

20. Em paciente com pre-eclampsia grave, o diagnóstico de síndrome HELLP completa é confirmado quando encontramos:

Assinale a alternativa correta:

- A) leucocitose, hemólise e trombocitopenia
- B) leucocitose, coagulação intravascular e proteinúria
- C) hemoconcentração, oligúria e coagulação intravascular
- D) hemoconcentração, oligúria e enzimas hepáticas elevadas
- E) hemólise, trombocitopenia e enzimas hepáticas elevadas

21. Diante de um paciente inconsciente e com suspeita de PCR qual deve ser a sua primeira atitude?

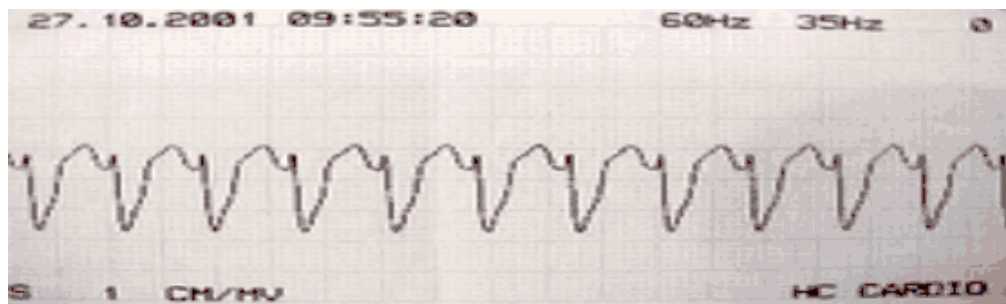
Assinale a alternativa correta:

- A) Abrir as vias aéreas
- B) Providenciar acesso venoso
- C) Solicitar ajuda
- D) Iniciar massagem cardíaca externa
- E) Nenhuma das anteriores

22. Sobre DESFIBRILAÇÃO assinale a alternativa correta

- A) Deve ser realizada em toda PCR em AESP
- B) Deve-se aplicar no máximo 10 choques
- C) Em assistolia os choques devem ser aplicados com níveis mais elevados de energia
- D) É indicado em taquicardia ventricular sem pulso
- E) Nenhuma das anteriores

23. O traçado do eletrocardiograma abaixo mostra:



Assinale a alternativa correta:

- A) Fibrilação ventricular
- B) Flutter atrial
- C) Taquicardia Ventricular
- D) Fibrilação atrial
- E) Nenhuma das anteriores

24. Qual das informações a seguir melhor descreve o termo choque?

Assinale a alternativa correta:

- A) Falta de fluxo sanguíneo no organismo, que leva a metabolismo aeróbio
- B) Falta de oxigenação tecidual adequada, que leva a metabolismo anaeróbio
- C) Falta de oxigênio em níveis adequados nos pulmões, em decorrência de obstrução das vias aéreas.
- D) Medida do fluxo de sangue nos tecidos em condições de stress.
- E) Nenhuma das anteriores

25. Durante o atendimento pré hospitalar a estabilização da coluna cervical deve ocorrer simultaneamente com qual das seguintes etapas na avaliação do traumatizado?

Assinale a alternativa correta:

- A) Determinação da escala de coma de Glasgow
- B) Exame neurológico
- C) Exame Secundário
- D) Avaliação da via aérea
- E) Nenhuma das anteriores

26. Qual dos seguintes é o mecanismo pelo qual um pneumotórax hipertensivo compromete a ventilação e a circulação?

Assinale a alternativa correta:

- A) Pressão intratorácica aumentada
- B) Pressão intratorácica diminuída
- C) Pressão intra-abdominal aumentada
- D) Pressão intra- abdominal diminuída
- E) Nenhuma das anteriores

27. No pré hospitalar, o indicador mais confiável de possível de lesão de órgão abdominal é?

Assinale a alternativa correta:

- A) Ausência de ruídos hidroaéreos
- B) Vômitos
- C) Hipertensão
- D) Choque de causa não explicada
- E) Nenhuma das anteriores

28. Um forte soco na região temporal do crânio está mais comumente relacionado com qual das seguintes lesões?

Assinale a alternativa correta:

- A) Hematoma subdural crônico
- B) Fratura de base de crânio
- C) Fratura de Lefort III
- D) Hematoma epidural
- E) Nenhuma das anteriores

29. De acordo com a American Heart Association (2010) a seqüência de procedimentos para suporte básico de vida CORRETA é:

Assinale a alternativa correta:

- A) Via aérea (A), Respiração (B), Compressões torácicas (C).
- B) Compressões torácicas (C) Via aérea (A), Respiração (B).
- C) Respiração (B), Compressões torácicas (C), Via aérea (A).
- D) Compressões torácicas (C), Respiração (B), Via aérea (A).
- E) Respiração (B) Via aérea (A), Compressões torácicas (C).

30. O paciente traumatizado pode apresentar trauma de crânio de intensidade leve a grave. A concussão cerebral é uma dessas alterações, que se caracteriza por:

Assinale a alternativa correta:

- A) Lesão prolongada com coma profundo
- B) Fraturas associadas às lesões intracranianas graves
- C) Hemorragia entre a duramater e o córtex cerebral
- D) Lesão com aumento da pressão intracraniana
- E) Leve alteração da função neurológica

31. Sobre a compressão torácica realizada durante a RCP, a American Heart Association (2010) diz que a profundidade da compressão em adultos é de:

Assinale a alternativa correta:

- A) Aproximadamente 3 centímetros
- B) No mínimo, uma polegada
- C) No mínimo, 2 polegadas (cerca de 5 cm)
- D) Cerca de 7 centímetros
- E) Aproximadamente 2 centímetros

32. Sobre o tratamento da cetoacidose diabética, é **correto** afirmar que:

Assinale a alternativa correta:

- A) A insulina regular deve ser interrompida quando a glicemia alcançar valores abaixo de 300mg/dl.
- B) A infusão de bicarbonato de sódio só deve ser indicada quando o pH estiver abaixo de 7,0.
- C) Deve ser feita reposição de potássio desde o início, independente dos níveis séricos.
- D) A reposição volêmica é essencial e deve ser somente realizada com soro fisiológico a 0,9%.
- E) A reposição de fosfato deve ser realizada sempre.

33. As queimaduras de segundo grau se caracterizam por:

Assinale a alternativa correta:

- A) Lesão de epiderme, vermelhidão e dor
- B) Tecido enegrecido e bolhas
- C) Lesão de derme, epiderme, bolhas e muita dor
- D) Lesão de derme, epiderme e tecido celular subcutâneo e nenhuma dor
- E) Nenhuma das anteriores

34. São complicações da queimadura elétrica:

Assinale a alternativa correta:

- A) Necrose tubular aguda
- B) Trombose venosa profunda
- C) Hipocalcemia
- D) Ruptura da aorta
- E) Lesão axonal difusa

35. Em acidentes automobilísticos pode ocorrer trauma abdominal, com evisceração e penetração de objetos. Em relação a essas ocorrências no pré hospitalar, são condutas adequadas, EXCETO:

Assinale a alternativa correta:

- A) Limpar as vísceras com soro fisiológico.
- B) Cobrir as vísceras com compressas úmidas.
- C) Reintroduzir as vísceras no abdome.
- D) Nunca retirar objetos que tenham penetrado no abdome.
- E) Proteger os objetos que penetraram no abdome para que não se movam no transporte.

36. O trauma crânio encefálico decorre de quedas, atropelamentos, colisão, ferimentos por armas de fogo e outros. Os pacientes podem apresentar fratura de crânio e lesões no cérebro. A avaliação do nível de consciência é realizada pela aplicação da Escala de Coma de Glasgow. Em relação a esta escala, analise as opções abaixo:

- I. Avalia abertura ocular, resposta verbal, resposta motora.
- II. O total máximo de pontos que o paciente pode atingir na escala é 15.
- III. O total mínimo de pontos que o paciente pode atingir na escala é 3.
- IV. O total máximo de pontos que o paciente pode atingir na escala é 18.
- V. O total mínimo de pontos que o paciente pode atingir na escala é 0.

Assinale a alternativa que contém as opções CORRETAS.

- A) IV e I
- B) III, I e V
- C) I, II e IV
- D) IV e III
- E) I, II e III

37. Uma criança de 7 anos teve queimaduras na parte anterior do tórax e abdome, desta forma qual a porcentagem de área da superfície corpórea atingida?

Assinale a alternativa correta:

- A) 36%
- B) 9%
- C) 18%
- D) 24%
- E) Nenhuma das anteriores

38. Um paciente, ao ser admitido na emergência, apresenta distúrbio de K⁺. A principal complicação desse distúrbio é referente à

Assinale a alternativa correta:

- A) diminuição da acuidade visual.
- B) dificuldade de marcha.
- C) condução elétrica no miocárdio.
- D) hiperatividade psíquica.
- E) hipertensão arterial.

39. Relacione a segunda coluna de acordo com a primeira quanto aos medicamentos usados em uma parada Cardiorrespiratória (PCR) em suporte avançado.

- 1. Adrenalina
- 2. Lidocaína sem vasoconstrictor.
- 3. Bicarbonato de sódio
- 4. Atropina
- 5. Oxigênio

- () Correção da hipóxia.
- () Eleva o pH sanguíneo, revertendo a ação da hipercalemia
- () Agente estimulante adrenérgico
- () Indicada, apenas, na modalidade de assistolia ou bradicardia com atividade elétrica sem pulso, quando não houver resposta às doses de adrenalina.
- () É recomendada na fibrilação ventricular e taquicardia ventricular sem pulso.

Assinale a alternativa que apresenta a seqüência correta de cima para baixo:

- A) 3, 5, 1, 4 e 2
- B) 5, 2, 1, 4 e 3
- C) 5, 3, 1, 4 e 2
- D) 5, 3, 2, 1 e 4
- E) 5, 2, 3, 4 e 1.

40. Em uma situação de atendimento pré hospitalar a presença de líquido cefalorraquidiano no sangue pode ser identificado absorvendo o sangue em uma gaze e observando a seguinte situação:

Assinale a alternativa correta:

- A) Faixas horizontais manchadas de rosa
- B) Forma imediata de coagulo
- C) Estrias pretas e brilhantes
- D) Um halo amarelado
- E) Nenhuma das anteriores