

Cargo: Técnico em Edificações**Língua Portuguesa****DIREITO À EDUCAÇÃO**

A educação de uma pessoa começa nos seus primeiros instantes de vida. Desde o momento em que nasce, o ser humano começa a receber orientação e treinamento, aprende a reagir perante situações criadas pela natureza, pela sociedade e vai adquirindo hábitos, que farão parte de seu modo de ser. E quando começa a observar o meio em que está vivendo e a ter possibilidade de tomar decisões, inicia seu processo de integração na vida social. E daí por diante cada fato e cada situação exercerão influência sobre a definição de sua personalidade. A pessoa adulta será o resultado da educação recebida desde os primeiros instantes de vida.

Como se verifica, a educação de uma pessoa começa na família ou no meio social em que a criança nasceu e passa a viver. Essa é a chamada educação informal, que é dada fora da escola, tanto à criança quanto ao adolescente e ao adulto. Ao lado dessa, existe, ou pelo menos deve existir, a educação formal, que é dada na escola. Não se pode dizer que uma seja mais importante do que a outra, pois na realidade ambas podem ter influência decisiva na vida de qualquer pessoa.

Até há poucos anos, considerava-se que a educação informal tinha a principal responsabilidade pelo bom desenvolvimento psicológico das pessoas e por ser preparo básico para a vida social. Isso porque durante os primeiros anos de vida, quando a pessoa recebe os ensinamentos iniciais sobre como se comportar no relacionamento com outras pessoas, não existe ainda o contato com a escola. Depois disso, considerava-se normal que a escola fosse um complemento da família.

Mas no mundo atual, a situação já não é a mesma. Os sistemas de vida de quase todos os povos deixam pouco tempo e reduzidas possibilidades para a vida familiar. Aumentou muito o número de grandes cidades, nas quais a maioria das pessoas adultas passa a maior parte do dia fora de casa, além de perder muito tempo com a locomoção. E mesmo nas cidades menores, já se tornou comum que quase não exista a convivência no lar. Todos esses fatores reduziram muito a possibilidade de educação informal.

Além disso, aumenta cada vez mais a influência dos conhecimentos técnicos e científicos, e de outros adquiridos na escola, sobre o progresso individual e social dos seres humanos. E os meios de comunicação de massa, transmitindo informações e conhecimentos, bem como sugestões sobre comportamentos, podem ter influência decisiva na vida das pessoas que não estiverem bem preparadas para avaliar racionalmente essas transmissões.

Por todas essas razões, tornou-se praticamente indispensável a boa educação escolar, a fim de que a pessoa possa desenvolver sua personalidade e esteja bem preparada para a vida social. É por isso que se inclui o direito à educação, tanto na família quanto na escola, como direito fundamental da pessoa humana.

(Dalmo de Abreu Dallari. Viver em sociedade.)

01. O autor aponta as causas pelas quais a educação informal foi perdendo seu espaço. Assinale a alternativa que contempla essas causas.
- A) A vida moderna nas pequenas cidades e os meios de comunicação.
 - B) A redução do tempo para o convívio familiar e a vida moderna nas grandes cidades.
 - C) A influência dos conhecimentos técnicos e científicos.
 - D) O novo sistema de vida e a escola.
 - E) O desenvolvimento psicológico das pessoas e o trabalho.
02. Use (V) para as verdadeiras e (F) para as falsas, segundo o texto e assinale a alternativa que traz a sequência correta:
- () A família e a escola são responsáveis pela educação formal e informal de seus integrantes.
 - () Tanto a família quanto a escola podem ser decisivas na vida de qualquer pessoa.
 - () Na sociedade contemporânea, a educação informal já não encontra situações semelhantes às do passado.
 - () Atualmente, é imprescindível que todos tenham uma educação escolar de qualidade e se preparem adequadamente para a vida em sociedade.
 - () Devido a agitação nos grandes centros, a vida familiar e a educação formal receberam influência dos conhecimentos técnicos e científicos.

Assinale a alternativa que indica a sequência correta, de cima para baixo:

- A) V, V, V, F, F.
- B) V, F, F, F, V.
- C) F, V, V, F, F.
- D) V, F, V, F, V.
- E) F, V, V, V, F.

Leia a notícia:

PAPA FRANCISCO PEDE QUE PADRES AJUDEM POBRES E EVITEM CARREIRISMO

Pastor tem de 'sentir o cheiro das ovelhas', diz pontífice argentino.
Francisco celebra festividades da Páscoa no Vaticano.

Conclamou nesta quinta-feira (28) os padres católicos a se dedicarem a ajudar os pobres e sofredores, ao invés de se preocuparem em fazer carreira como "gestores" da Igreja.

A homilia de Francisco, em sua primeira cerimônia da Quinta-Feira Santa como líder máximo dos católicos, reforça a postura adotada por ele desde sua surpreendente eleição como Papa, há duas semanas - a de que a Igreja deve se aproximar dos pobres.

Precisamos sair, então, a fim de experimentar nossa própria união (como padres)... até as periferias, onde há sofrimento, derramamento de sangue, a cegueira que anseia por visão, e prisioneiros servos de muitos senhores maus", disse ele em missa na Basílica de São Pedro, no Vaticano.

O argentino de 76 anos assumiu a Igreja Católica após o escândalo resultante do vazamento de documentos que mostravam casos de corrupção e disputas internas na Cúria Romana (a burocracia vaticana), e que culminou na surpreendente renúncia do agora Papa Emérito Bento XVI.

Na missa, que marca o início de quatro dias de frenética atividade até a Páscoa, Francisco disse que os padres não devem se acomodar na "introspecção".

"Aqueles que não saem por si mesmos, ao invés de serem mediadores, gradualmente se tornam intermediários, gestores. Sabemos a diferença: o intermediário, o gestor não põe sua própria pele e seu próprio coração na linha de frente, nunca escuta uma palavra calorosa e compungida de agradecimento."

Dirigindo-se aos cerca de 1.600 padres de Roma presentes à missa, o Papa disse que os que não vivem em humildade, perto do povo, correm o risco de se tornar "coleccionadores de antiguidades ou novidades - ao invés de serem pastores vivendo com 'o cheiro das ovelhas'".

Depois de ser eleito papa, o cardeal Jorge Mario Bergoglio assumiu o inédito nome de Francisco como homenagem a São Francisco de Assis, associado à austeridade e à benemerência. Em outras atitudes, ele já deixou claro que pretende tornar o papado e a Igreja mais humildes.

Ainda na quinta-feira, ele lavará e beijará os pés de 12 menores infratores em um centro de detenção nos arredores de Roma, onde decidiu celebrar a cerimônia de Lava pés - repetindo o gesto de Jesus com seus apóstolos na véspera da sua morte.

Desde que se tem lembrança, todos os Papas celebraram o Lava pés nas Basílicas de São Pedro ou São João Latrão, em Roma.

03. Em relação à notícia acima é correto afirmar:

- I. O objetivo do gênero textual notícia é relatar acontecimentos recentes, fatos novos de interesse do público em geral.
- II. Entre os gêneros jornalísticos, há os que priorizam a informação e os que priorizam o comentário. A notícia acima prioriza o comentário.
- III. A linguagem presente na notícia é coloquial e faz uso de gírias.
- IV. A linguagem presente na notícia é impessoal, clara, objetiva e acessível a qualquer leitor.
- V. A linguagem é pessoal, indireta, mas de compreensão por qualquer leitor.

Assinale a alternativa correta:

- A) Estão corretas somente as alternativas I e II.
- B) Estão corretas somente as alternativas II e III.
- C) Estão corretas somente as alternativas I e IV.
- D) Estão corretas somente as alternativas III e V.
- E) Estão corretas somente as alternativas I, IV e V.

Leia o fragmento da Carta de Pero Vaz de Caminha ao Rei D. Manuel I e responda as questões 4 e 5:

A pele deles é parda e um pouco avermelhada. Têm rostos e narizes bem feitos. Andam nus, sem cobertura alguma. Nem se preocupam em cobrir ou deixar de cobrir suas vergonhas mais do que se preocupariam em mostrar o rosto. E a esse respeito são bastante inocentes. Ambos traziam o lábio inferior furado e metido nele um osso verdadeiro, de comprimento de uma mão travessa, e da grossura de um fuso de algodão, fino na ponta como um furador. (...)

Os cabelos deles são lisos. E os usavam cortados e raspados até acima das orelhas. E um deles trazia como uma cabeleira feita de penas amarelas que lhe cobria toda a cabeça até a nuca (...).

Parece-me gente de tal inocência que, se nós entendêssemos a sua fala e eles a nossa, eles se tornaria, logo cristãos, visto que não aparentam ter nem conhecer crença alguma. Portanto, se os degredados que vão ficar aqui aprenderem bem a sua fala e só entenderem, não duvido que eles, de acordo com a santa intenção de Vossa Alteza, se tornem cristãos e passem a crer na nossa santa fé. Isso há de agradar a Nosso Senhor, porque certamente essa gente é boa e de bela simplicidade. E poderá ser facilmente impressa neles qualquer marca que lhes quiserem dar, já que Nosso Senhor lhes deu bons corpos e bons rostos, como a bons homens. E creio que não foi sem razão o fato de Ele nos ter trazido até aqui.

04. A respeito do trecho da Carta de Caminha e de suas características textuais, é correto afirmar que:
- No texto, predominam características tipológicas argumentativas e descritivas.
 - O principal objetivo da carta de Caminha é ilustrar experiências vividas através de uma narrativa fictícia.
 - Na carta predomina o relato de experiências vividas com ênfase nos aspectos descritivos.
 - A intenção principal do autor é narrar fatos da nova terra – o Brasil.
 - O texto possui a finalidade de enviar uma mensagem através do uso de linguagem figurada.
05. No que se refere às relações entre palavras e expressões do texto, é INCORRETO afirmar:
- “...eles se tornaria...” a construção não fere a norma padrão, haja vista que o verbo não precisa, necessariamente, concordar com o sujeito.
 - Em: “Têm rostos e narizes bem feitos.” o vocábulo “têm” está acentuado por estar na 3ª pessoa do plural, no presente do modo indicativo.
 - “ eles”, na primeira linha do segundo parágrafo, refere-se aos índios que viviam no território brasileiro.
 - No trecho: “E creio que não foi sem razão o fato de Ele nos ter trazido até aqui.” O pronome pessoal “Ele” está grafado com letra maiúscula por se referir a um substantivo próprio dito anteriormente.
 - “E poderá ser facilmente impressa neles qualquer marca...” o substantivo **impressa** equivale, em termos de sentido, a “assinalar”.

Para responder a questão 06, leia a tira abaixo:

GRUMP - Orlandeli



06. Em relação à gramática normativa está (ao) correta (s) a (s) o que se afirma na (s) opção (ões):
- Na frase: “ O homem não pode servir de capacho.” Neste contexto a palavra capacho possui sentido conotativo.
 - A palavra “moral”, no segundo quadrinho, foi empregada com o mesmo sentido de “ Precisamos elevar o moral dos times”.
 - A fala do último quadrinho possui sentido completo, pois é responsável pelo efeito de humor da tira.

Assinale a alternativa correta:

- Estão corretas somente as afirmativas I e II.
- Está correta somente a afirmativa I.
- Está correta somente a afirmativa II.
- Estão corretas somente as afirmativas I e III
- Está correta somente a afirmativa III.

Leia a tira para responder à questão 7:



07. No penúltimo quadrinho, a expressão “DROGA!” é :
- Um advérbio que acompanha o verbo “comer”, modificando-o em seu valor original.
 - Uma interjeição que indica um julgamento negativo da menina sobre o que leu.
 - Uma conjunção subordinativa que imprime valor de circunstância concessiva ao trecho anterior.
 - Um adjetivo que caracteriza o objeto livro.
 - Um substantivo que substitui a palavra país.

Matemática

08. Qual é a soma dos trinta primeiros termos da sequência (7, 10, 13, ...)?
- A) 900.
B) 736.
C) 1235.
D) 1515.
E) 870.
09. Com um cartucho contendo 7 ml de tinta preta, uma impressora faz a impressão de 245 folhas de mesmo conteúdo. Sabendo-se que o custo de cada cartucho é de R\$ 29,40, quanto se gastará para imprimir 1225 folhas desse tipo, desconsiderando o preço do papel?
- A) R\$ 147,00.
B) R\$ 99,00.
C) R\$ 118,50.
D) R\$ 136,00.
E) R\$ 421,70.
10. Qual é o conjunto solução da equação exponencial $2^{x^2-4x} = 32$?
- A) { 1 }
B) { - 1, 5 }
C) { 0, 1 }
D) { - 1, 4 }
E) { 4 }
11. Considere as seguintes afirmativas:
- I – A função afim, $f(x) = - 5x + 6$, com x real é decrescente.
II – A função afim, $f(x) = 5x + 3$, para $x > 0$ real é sempre positiva.
III – a função exponencial $f(x) = 5^x$, para $x < 0$ real, é sempre negativa.
IV – A função logarítmica na base 5, $f(x) = \log_5 x$, para $x > 0$ real, é sempre positiva.
- Assinale a alternativa correta:
- A) Somente as afirmativas I e II são corretas.
B) Somente as afirmativas I e III são corretas.
C) Somente as afirmativas I, II e IV são corretas.
D) Somente as afirmativas II e IV são corretas.
E) Somente as afirmativas II, III e IV são corretas.
12. Dez pedreiros constroem quatro metros de muro em dois dias. Quantos pedreiros serão necessários para construir dois metros de muro em cinco dias?
- A) 5.
B) 4.
C) 2.
D) 8.
E) 10.
13. Sabendo que $\log_5 x = \log_5 8 + \log_5 7$, então o valor de x é:
- A) $8/7$.
B) 10.
C) 25.
D) 15.
E) 56.
14. Juliancloud comprou um violão e uma bicicleta na loja X. Pela bicicleta pagou o dobro do preço que pagou pelo violão. Para efetuar o pagamento deu duas notas de cem reais e oito notas de vinte reais, recebendo de troco uma nota de cinco reais e duas notas de dois reais. Quanto Juliancloud pagou pela bicicleta que comprou?
- A) R\$ 123,00.
B) R\$ 240,00.

- C) R\$ 246,00.
- D) R\$ 234,00.
- E) R\$ 117,00.

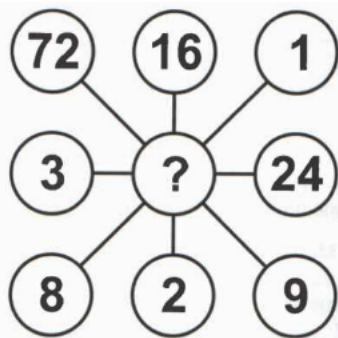
Conhecimentos Gerais, Desenvolvimento Intelectual e Psicológico

15. A Prefeitura da cidade de Terra da Fortuna pretende selecionar 3 profissionais para atuar em uma determinada área. Estes três profissionais serão selecionados de um grupo de 10 pessoas: 6 homens e 4 mulheres. A probabilidade dos três profissionais contratados serem do mesmo sexo é de:
- A) 40 %. B) 50 %. C) 30 %. D) 20 %. E) 60 %.

16. Assinale V para as afirmativas verdadeiras e F para as falsas:
- () O incêndio na boate Kiss, ocorrido na madrugada de 27 de janeiro de 2013, na cidade de Santa Maria/RS, vitimou mais de 200 pessoas.
 - () O Estado de São Paulo iniciou um novo programa de internação involuntária e compulsória de viciados em crack.
 - () O anúncio da **renúncia do papa Bento XVI**, realizado em 11 de fevereiro de 2013, causou certa surpresa no mundo católico. Não é uma situação usual um papa renunciar ao mandato, já que, geralmente, a sucessão ocorre após a morte de cada um deles. O último caso aconteceu com o papa Gregório XII (1406-1414).

Assinale a alternativa que indica a sequência correta de cima para baixo:

- A) V, F, V. B) V, V, V. C) F, V, V. D) V, V, F. E) F, F, F.
17. Assinale uma das opções de A) a E) que deve ser colocada no espaço vago “?”, de forma que complete a sequência lógica.

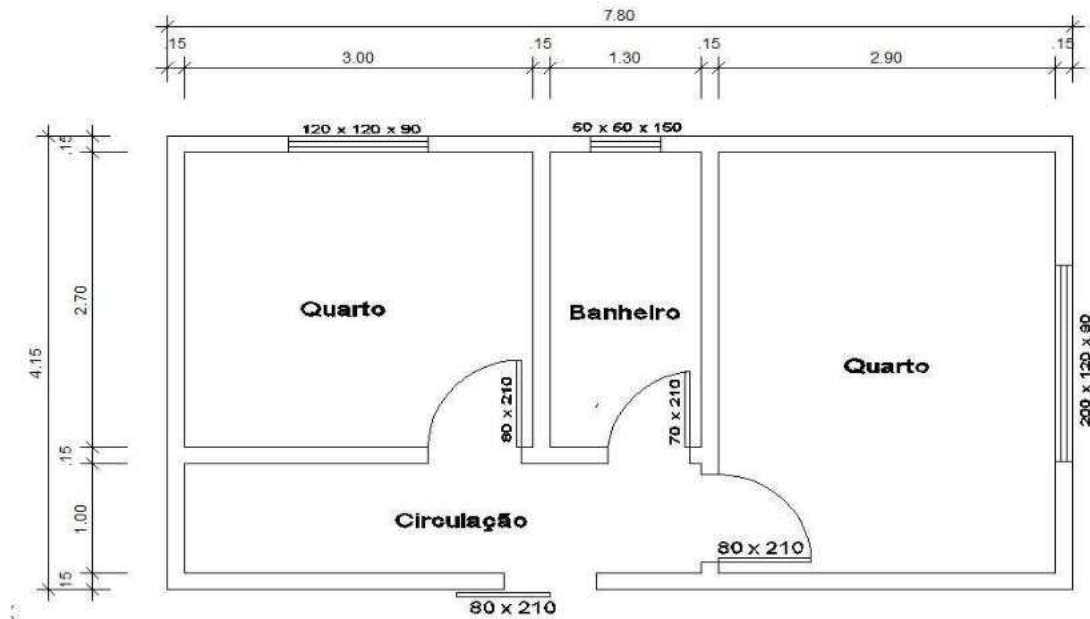


Assinale a opção correta

- A) 4 B) 12 C) 64 D) 32 E) 8
18. Assinale a alternativa incorreta:
- A) Alforria era o nome dado à carta de libertação dos prisioneiros nazistas durante a II Guerra Mundial.
 - B) As folhas dos vegetais são na maioria de cor verde por causa do pigmento chamado Clorofila.
 - C) As iniciais “S.O.S.” (Save our Souls) – Salvem nossas almas – é usado em pedido de socorro.
 - D) A abreviação “P.S.” – Post Scriptum - colocada do final de uma correspondência, significa “Pós Escrito”, isto é, “Escrito Após”.
 - E) I – V – X – L – C – D - M são as letras maiúsculas utilizadas como numerais romanos.
19. Sobre cada termo, a partir do terceiro é igual à soma de seus dois termos precedentes – esta é a série de Fibonacci. Sabendo-se que os dois primeiros termos, por definição, são 0 e 1, o sétimo termo da série é:
- A) 5. B) 4. C) 8. D) 13. E) 21.
20. Sobre o Município de Pato Branco é incorreto afirmar que:
- A) O nome Pato Branco foi dado a um dos afluentes do Rio Chopim, justamente por ter sido abatido um pato selvagem de plumagem branca, nas margens daquele rio. Assim estava batizado o Rio que, mais tarde emprestaria seu nome ao Município de Pato Branco.
 - B) As cores da bandeira de Pato Branco são: azul, verde e amarela.
 - C) São rios que banham o município: Rio Pato Branco, Rio Vitorino, Rio Ligeiro.
 - D) Os rios Chopim, Vitorino e Pato Branco fazem a divisa do Município de Pato Branco com outros municípios do Sudoeste do Paraná.
 - E) O fundador de Pato Branco é o juiz Manoel Branco.

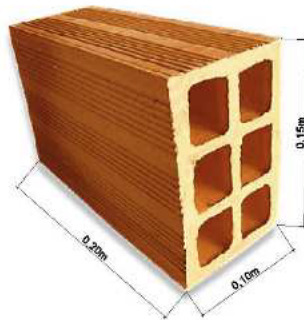
Conhecimentos Específicos Relativos ao Cargo

21. Assinale a alternativa que apresenta uma das atribuições da CIPA – Comissão Interna de Prevenção de Acidentes:
- Demitir o funcionário que não fizer uso de EPI – Equipamento de Proteção Individual.
 - Participar anualmente, em conjunto com a empresa, de campanhas de prevenção da AIDS.
 - Elaborar o PCMSO – Programa de Controle Médico de Saúde Ocupacional.
 - Autorizar a realização de um trabalho, mesmo que este coloque em risco a saúde e/ou a integridade física de um trabalhador.
 - Elaborar o PPRA – Programa de Prevenção de Riscos Ambientais.
22. Calcular a quantidade de material (blocos cerâmicos) para a execução das paredes de alvenaria da edificação representada na planta a seguir:



DADOS:

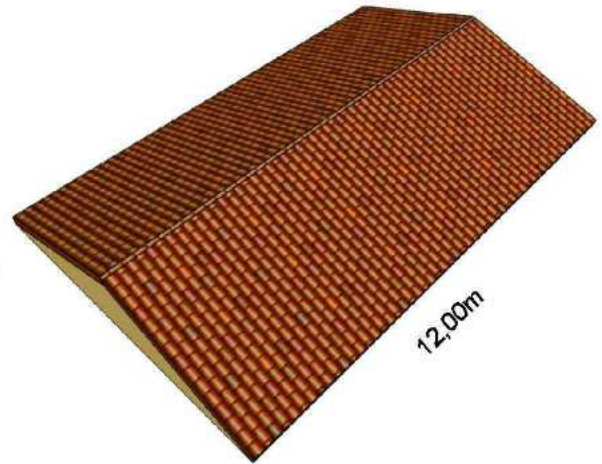
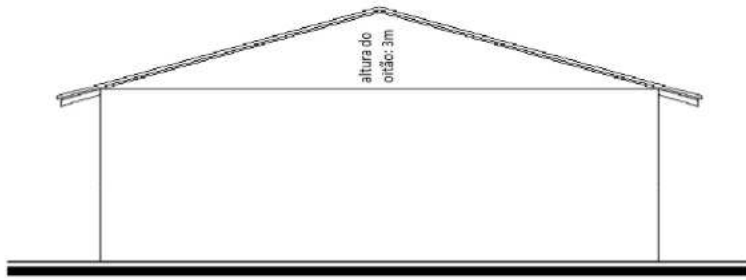
- ALTURA DO PÉ DIREITO: 2,70m
- DIMENSÃO DOS BLOCOS: 06 furos, de dimensões 0,10 x 0,15 x 0,20m



- MODO DE ASSENTAMENTO: a cutelo
- DIMENSÃO DA JUNTA DE ASSENTAMENTO VERTICAL: 0,01m
- DIMENSÃO DA JUNTA DE ASSENTAMENTO HORIZONTAL: 0,01m
- CONSIDERAR PERDAS DE MATERIAL NA ORDEM DE: 10%
- DESCONSIDRAR ABERTURAS COM ÁREA INFERIOR A: 2m²
- NÃO CONTABILIZAR OITÕES NESTE CÁLCULO.
- UTILIZAR 2 DIGITOS APÓS A VÍRGULA.

23. Em uma edificação cujo oitão tem área total de 12,00m² e altura de 3,00m. Calcular o número de telhas necessárias para executar a cobertura desta edificação, com os seguintes dados:
- CONSIDERAR PERDAS DE MATERIAL NA ORDEM DE: 10%
 - ÁREA DO OITÃO: 12,00m²
 - ALTURA DO OITÃO: 3,00m
 - COMPRIMENTO TOTAL DA COBERTURA (COM BEIRAIS): 12,00m

-QUANTIDADE DE TELHAS POR METRO QUADRADO (SEGUNDO FABRICANTE): 16telhas/m²

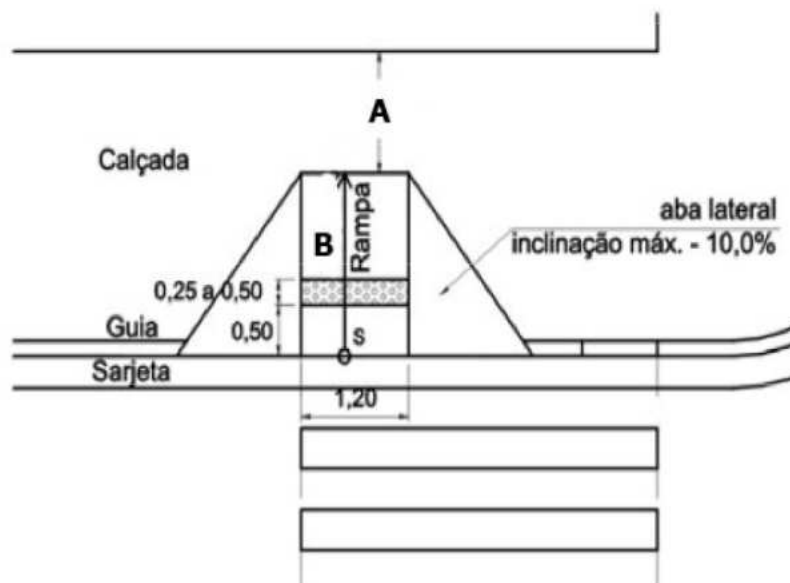


24. Acerca dos serviços de concretagem, considere as seguintes afirmativas:

- I. A concretagem de grandes superfícies, tais como as lajes de pavimento, deve ser iniciada no ponto mais próximo da chegada do concreto.
- II. O lançamento do concreto deve ser feito antes do início da pega.
- III. A posição de eventuais juntas no concreto deve estar prevista no plano de concretagem e no projeto estrutural, em locais onde os esforços de cisalhamento são menores.
- IV. O elevador de obra pode ser usado para o transporte simultâneo de operários e jericas carregadas de concreto, de maneira a agilizar o serviço de concretagem.

Assinale a alternativa correta:

- A) Somente as afirmativas I e IV são verdadeiras.
 - B) Somente as afirmativas I, II e III são verdadeiras.
 - C) Somente as afirmativas II e III são verdadeiras.
 - D) Somente as afirmativas II, III e IV são verdadeiras.
 - E) As afirmativas I, II, III e IV são verdadeiras.
25. A NBR 9050 apresenta detalhes de rebaixamentos de calçadas em pontos de travessias de pedestres. Um desses detalhes é reproduzido abaixo. Assinale a alternativa que traz os valores de A (faixa livre no passeio) e B (inclinação máxima da rampa) assinalados.



Assinale a alternativa correta:

- A) A = mínimo de 0,70 m, recomendado 1,00 m; B = 5%.
- B) A = mínimo de 0,90 m, recomendado 1,20 m; B = 10%.
- C) A = mínimo de 0,80 m, recomendado 1,20 m; B = 8,33%.
- D) A = mínimo de 0,80 m, recomendado 1,50 m; B = 8,33%.
- E) A = mínimo de 0,60 m, recomendado 1,20 m; B = 10%.

26. Acerca dos sistemas de fundações para edificações é correto afirmar que:

- I. Fundações profundas ou indiretas são as fundações cujas bases estão implantadas a mais de duas vezes a sua menor dimensão e a mais de 3 metros, assim como, transmitem as cargas para o solo apenas por atrito lateral.
- II. Fundações profundas do tipo estaca Strauss consiste no processo de retirada de solo através de uma sonda ou piteira e, simultaneamente, introduzir tubos metálicos rosqueáveis entre si, até atingir a profundidade desejada e posterior concretagem com apiloamento e retirada da tubulação.
- III. Fundações do tipo Radier consiste em um único elemento de fundação que distribui toda a carga da edificação para o terreno, constituindo-se em uma distribuição de carga tipicamente superficial.
- IV. Para a definição de qual a tipologia da fundação a ser executada em uma edificação, o projetista deve levar em consideração dois aspectos, as cargas desta edificação e o material a ser utilizado em suas paredes.

Assinale a alternativa correta:

- A) Somente as afirmativas I e IV são verdadeiras.
 - B) Somente as afirmativas I, II e III são verdadeiras.
 - C) Somente as afirmativas II, III e IV são verdadeiras.
 - D) As afirmativas I, II, III e IV são verdadeiras.
 - E) Somente as afirmativas II e III são verdadeiras.
27. A NR8 recomenda que os andares acima do solo, tais como terraços, balcões, compartimentos para garagens e outros, que não forem vedados por paredes externas, devem dispor de guarda-corpo de proteção contra quedas e que deve ser de material rígido e capaz de resistir, no mínimo, aplicado no seu ponto mais desfavorável ao esforço horizontal de:
- A) 50 kgf/m².
 - B) 60 kgf/m².
 - C) 70 kgf/m².
 - D) 80 kgf/m².
 - E) 90 kgf/m².

28. As normas em vigor, editadas pela ABNT, adotam a sequência "A" de folhas, indique aquela que possui as medidas de 420 mm × 594 mm.

- A) A0.
- B) A1.
- C) A2.
- D) A3.
- E) A4.

29. Em instalações prediais de esgotos sanitários, denomina-se sumidouro a cavidade destinada a receber o efluente de dispositivo de tratamento e a:

- A) Permitir sua infiltração no solo.
- B) Conduzi-la à rede pública.
- C) Segregar a parte orgânica.
- D) Promover a oxidação do mesmo.
- E) Promover sua evaporação através da ventilação.

30. Em instalações elétricas prediais, no que diz respeito à proteção e ao controle de circuitos, o tempo de interrupção das correntes resultantes de um curto-circuito deve ser inferior ao tempo que levaria a temperatura dos condutores ao limite:

- A) Mínimo admissível.
- B) Máximo admissível.
- C) Médio de segurança.
- D) Eventual de serviço.
- E) Normal de serviço.

31. Com relação ao tema de fundações de edificações, marque "V" para a alternativa Verdadeira e "F" para a alternativa Falsa:

- () Fundações ditas Profundas ou Indiretas são aquelas que transmitem as cargas para o solo apenas pelo atrito lateral do corpo do elemento de fundação com o solo.

- () Radier é um tipo de fundação profunda, usado de forma econômica quando as cargas são pequenas e a resistência do terreno é baixa.
- () Estaca tipo Franki e estaca tipo Strauss são tipos de fundações profundas concretas “*in loco*”.
- () O que caracteriza principalmente uma fundação rasa ou direta é o fato da distribuição de carga do pilar para o solo ocorrer pela base do elemento de fundação, sendo que, a carga aproximadamente pontual que ocorre no pilar é transferida para o solo também de forma pontual, num valor tal, que o solo seja capaz de suportá-la.
- () Fundação é o elemento estrutural que tem por finalidade transmitir as cargas de uma edificação para uma camada resistente do solo.

Assinale a opção que apresenta a sequência correta, de cima para baixo:

- A) V, V, F, V, V. B) V, V, F, F, V. C) F, V, V, F, F. D) V, V, V, F, F. E) F, F, V, F, V

32. São atributos habilitáveis do Object Snap dentro do programa AutoCad as ferramentas de captura abaixo listadas, exceto:

- A) Center.
- B) Grid.
- C) Quadrante.
- D) Tangente.
- E) Midpoint.

33. Entre as etapas genéricas, que são observadas na preparação do terreno, verifica-se as seguintes etapas. Assinale a alternativa que não faz parte deste procedimento:

- A) Retirada do solo de baixa densidade e substituição por solo de altíssima densidade.
- B) Destocamento.
- C) Desmatamento.
- D) Retirada de camada vegetal.
- E) Nivelamento do terreno.

34. Relacione as colunas de acordo com os componentes formadores dos materiais:

- 1. Pasta de Cimento. () Pasta de cimento + agregado miúdo.
- 2. Argamassas. () Cimento + areia + brita.
- 3. Concreto. () Argamassa + brita + barras de aço submetidas à uma tensão prévia.
- 4. Concreto Armado. () Aglomerante + agregado miúdo + agregado graúdo + aço.
- 5. Concreto Protendido. () Aglomerante + água.

A opção que apresenta a sequência correta, de cima para baixo, é:

- A) 2, 3, 5, 4, 1. B) 2, 3, 4, 5, 1. C) 3, 2, 1, 4, 5. D) 1, 4, 3, 2, 5. E) 1, 3, 5, 4, 2.

35. O principal parâmetro a ser considerado na dosagem de um concreto e no controle de sua qualidade são, respectivamente:

- A) Traço do concreto e resistência à compressão.
- B) Fator água cimento e resistência ao cisalhamento.
- C) Traço do concreto e resistência à flexão.
- D) Fator água cimento e resistência à compressão.
- E) Fator água cimento e resistência à tração.

36. As afirmativas abaixo se referem ao Programa Brasileiro de Qualidade e Produtividade na Construção Habitacional (PBQP-H) – Sistema de Qualificação de Empresas de Serviços e Obras (SIQ Construtoras).

- I. O PBQP-H tem o objetivo básico de apoiar o esforço brasileiro de modernidade e promover a qualidade e produtividade do setor da construção habitacional, com vistas a aumentar a competitividade de bens e serviços por ele produzidos.
- II. Em qualquer nível, a empresa deve garantir, conforme identificado durante a realização de análise crítica de contrato, que sejam controlados, no mínimo, 50% dos materiais que tenham a inspeção de recebimento ou ensaios exigidos pelo cliente.
- III. A empresa construtora deve fornecer ao cliente manual do proprietário, contendo as principais informações sobre as condições de utilização das instalações e equipamentos, bem como orientações para a operação e manutenção da edificação ao longo da sua vida útil.

Assinale a alternativa correta:

- A) Apenas a afirmativa I está correta.
- B) Apenas a afirmativa III está correta.
- C) Apenas as afirmativas I e II estão corretas.
- D) Apenas as afirmativas I e III estão corretas.
- E) Todas as afirmativas estão corretas.

37. A Norma Regulamentadora N°18 – Condições e Meio Ambiente do Trabalho na Indústria da Construção, no item que trata das áreas de vivência afirma que:

- I. Os canteiros de obras devem dispor, obrigatoriamente nos casos onde houver trabalhadores alojados, de alojamento, lavanderia e área de lazer.
- II. Independentemente do número de trabalhadores e da existência ou não de cozinha, em todo canteiro de obra deve haver local exclusivo para aquecimento de refeições.
- III. Nos alojamentos a altura livre permitida entre uma cama e outra e entre a última e o teto é de, no mínimo, 1,0m (um metro).

Assinale a alternativa correta:

- A) Apenas as afirmativas I e III estão corretas.
- B) Apenas as afirmativas II e III estão corretas.
- C) Apenas as afirmativas I e II estão corretas.
- D) Apenas a afirmativa II está correta.
- E) Todas as afirmativas estão corretas.

38. Sobre instalações hidrossanitárias, assinale a alternativa correta:

- A) Ramal predial: o conjunto formado por bomba, motor, tubulação, registros e válvulas destinados a transportar água de um reservatório a outro de diferentes níveis.
- B) Coluna piezométrica: é aquela existente na rua, de propriedade da entidade responsável pelo fornecimento de água.
- C) Barrilete: canalização vertical, tem origem no extravasor e abastece os ramais de distribuição de água necessários (banheiros, cantinas, pátios).
- D) Reservatório inferior: recipiente construído ou instalado abaixo do pavimento térreo, destinado exclusivamente ao armazenamento de água.
- E) Ramal de alimentação: tubulação compreendida entre o hidrômetro e a entrada de água no reservatório.

39. Como é denominado o instrumento utilizado para medir a intensidade de corrente elétrica?

- A) Altímetro.
- B) Barômetro.
- C) Voltímetro.
- D) Amperímetro.
- E) Wattímetro.

40. Ao se adicionar material pozolânico ao cimento, espera-se que proporcione:

- A) Baixo calor de hidratação.
- B) Um retardamento da pega.
- C) Uma maior impermeabilidade.
- D) Alta resistência inicial ao concreto.
- E) Uma menor permeabilidade.