



CONCURSO PÚBLICO PREFEITURA DO MUNICÍPIO DE PORTO VELHO/RO

EDITAL DE CONCURSO PÚBLICO Nº. 001/2011

INSTRUÇÕES

- 01 - Material a ser utilizado: caneta esferográfica azul ou preta. Os objetos restantes devem ser colocados em local indicado pelo fiscal da sala, inclusive aparelho celular desligado e devidamente identificado com etiqueta.
- 02 - Não é permitido consulta, utilização de livros, códigos, dicionários, apontamentos, apostilas, calculadoras e etc. Não é permitido ao candidato ingressar na sala de provas sem a respectiva identificação e o devido recolhimento de telefone celular, bip e outros aparelhos eletrônicos.
- 03 - Durante a prova, o candidato não deve levantar-se, comunicar-se com outros candidatos e nem fumar.
- 04 - A duração da prova é de 03 (três) horas, já incluindo o tempo destinado à entrega do Caderno de Provas e à identificação – que será feita no decorrer da prova – e ao preenchimento do Cartão de Respostas (Gabarito).
- 05 - Somente em caso de urgência pedir ao fiscal para ir ao sanitário, devendo no percurso permanecer absolutamente calado, podendo antes e depois da entrada sofrer revista através de detector de metais. Ao sair da sala no término da prova, o candidato não poderá utilizar o sanitário. Caso ocorra uma emergência, o fiscal deverá ser comunicado.
- 06 - O Caderno de Provas consta de 50 (cinquenta) questões de múltipla escolha. Leia-o atentamente.
- 07 - As questões das provas objetivas são do tipo múltipla escolha, com 05 (cinco) opções (A a E) e uma única resposta correta.**
- 08 - Ao receber o material de realização das provas, o candidato deverá conferir atentamente se o Caderno de Provas corresponde ao cargo a que está concorrendo, observando o nome do cargo na parte superior da próxima página, bem como se os dados constantes no Cartão de Respostas (Gabarito) que lhe foi fornecido, estão corretos. Caso os dados estejam incorretos, ou o material esteja incompleto ou tenha qualquer imperfeição, o candidato deverá informar tal ocorrência ao fiscal.
- 09 - Os fiscais não estão autorizados a emitir opinião e prestar esclarecimentos sobre o conteúdo das provas. Cabe única e exclusivamente ao candidato interpretar e decidir.
- 10 - O candidato poderá retirar-se do local de provas somente a partir dos 90 (noventa) minutos após o início de sua realização, contudo não poderá levar consigo o Caderno de Provas, somente sendo permitida essa conduta apenas no decurso dos últimos 30 (trinta) minutos anteriores ao horário previsto para o seu término.
- 11 - Os 3 (três) últimos candidatos de cada sala somente poderão sair juntos. Caso o candidato insista em sair do local de aplicação da prova, deverá assinar um termo desistindo do Concurso Público e, caso se negue, deverá ser lavrado o Termo de Ocorrência, testemunhado pelos 2 (dois) outros candidatos, pelo fiscal da sala e pelo coordenador da unidade escolar.

RESULTADOS E RECURSOS

- Os **gabaritos oficiais preliminares** das provas objetivas serão divulgados na Internet, no *site* www.consulplan.net, a partir das 16h00min do dia subsequente ao da realização da prova escrita (segunda-feira).
- Os recursos deverão ser apresentados, conforme determinado no item 11 do Edital nº. 001/2011, sendo observados os seguintes aspectos:
- a) O candidato que desejar interpor recursos contra os gabaritos oficiais preliminares das provas objetivas disporá de **02 (dois) dias úteis**, a partir do primeiro dia útil após a divulgação (terça-feira), em requerimento próprio disponibilizado no *link* correlato ao Concurso Público no *site* www.consulplan.net.
- b) A interposição de recursos poderá ser feita **via Internet**, através do **Sistema Eletrônico de Interposição de Recursos**, com acesso pelo candidato ao fornecer os dados referentes à sua inscrição, apenas no prazo recursal previsto para cada fase, conforme cronograma constante do **Anexo VI deste Edital**, à Consulplan, observadas as disposições contidas no *site* www.consulplan.net, no *link* correspondente a este Concurso Público.

CONCURSO PÚBLICO – PREFEITURA DO MUNICÍPIO DE PORTO VELHO/RO
CARGO: ASSISTENTE ADMINISTRATIVO

TEXTO I:

Ciência explica o que está por trás das nossas falhas e mostra por que elas são essenciais ao nosso aprendizado

Em ciência cognitiva, “errando é que se aprende” não é apenas um dito popular. “Os processos que nos levam a aprender e os que nos levam a cometer erros derivam do mesmo recurso mental”, afirma a psicóloga cognitiva Lilian Milnitsky Stein, professora da Pontifícia Universidade Católica do Rio Grande do Sul (PUC-RS) e pós-doutoranda na Universidade de Barcelona, na Espanha. Um dos motivos para isso acontecer é que na base do nosso conhecimento está a indução, tipo de aprendizado a partir da repetição de padrões já armazenados em nosso cérebro. Se uma criança vê meia dúzia de vezes um interruptor ser apertado e a luz se acender em seguida, ela gravará em sua mente que aquele tipo de botão serve para acionar a lâmpada, mesmo quando avistar um interruptor diferente do que está acostumada a usar. É uma conclusão precipitada, mas que funciona na maior parte das vezes e agiliza o aprendizado (caso contrário, a cada vez que visse um interruptor novo ela o testaria diversas vezes até entender sua função). O palpite baseado em experiências prévias dispensa essa perda de tempo. (<http://revistagalileu.globo.com/Revista/Common/0,ERT220752-17773,00.html> 18/11/2011)

01) Com relação ao texto, marque V para as afirmativas verdadeiras e F para as falsas.

- () Em “a cada vez que visse um interruptor novo ela”, o pronome sublinhado retoma a expressão “criança”.
() Em “os que” no trecho “os que nos levam a cometer erros” está implícita a palavra “processos”.
() O trecho “até entender sua função” seria corretamente substituído por “até entender a função dele”.
() O pronome “o” em “ela o testaria diversas vezes” substitui o termo “aprendizado”.

A sequência está correta em

- A) F, V, V, F B) V, V, V, F C) F, F, F, V D) V, F, V, V E) V, V, F, F

02) A expressão que exerce função sintática diferente das demais se encontra na seguinte alternativa

- A) “serve para acionar a lâmpada”. D) “na maior parte das vezes e agiliza o aprendizado”.
B) “dispensa essa perda de tempo”. E) “é que na base do nosso conhecimento está a indução”.
C) “mesmo quando avistar um interruptor diferente”.

03) Assinale a alternativa correta.

- A) “Contrário” e “prévias” são acentuadas por serem paroxítonas terminadas em ditongo.
B) Em “interruptor” e “testaria” temos, respectivamente, encontro consonantal e hiato.
C) Em “erros derivam do mesmo recurso mental” as palavras grifadas são paroxítonas.
D) Nas palavras “seguida”, “aquele” e “quando” as partes destacadas são dígrafos.
E) A divisão silábica está correta em “co-gni-ti-va”, “p-si-có-lo-ga” e “a-ci-o-na”.

04) “E agiliza o aprendizado.” Assim, como a palavra destacada, são escritas com “z” todas as palavras da seguinte alternativa

- A) reali__ar / pesqui__ar / fiscali__ar D) generali__ar / utili__ar / u__ar
B) avi__ar / enrai__ar / legali__ar E) hospitali__ar / civili__ar / humani__ar
C) arbori__ar / anali__ar / suavi__ar

TEXTO II:

Embora o Brasil tenha aumentado ligeiramente seu Índice de Desenvolvimento Humano (IDH) neste ano e subido uma posição no ranking global do indicador, o país mostrou resultados piores quando considerada a desigualdade social e a de gênero, segundo o Relatório de Desenvolvimento de 2011 do PNUD (Programa das Nações Unidas para o Desenvolvimento).

Em 2011, o IDH brasileiro chegou a 0,718 ponto, valor 0,003 ponto superior ao de 2010. O desempenho fez o país ultrapassar a nação caribenha de São Vicente e Granadinas e alcançar a 84ª posição entre 187 países.

Com isso, o Brasil permaneceu no grupo de países com IDH elevado, uma categoria abaixo das nações com IDH muito elevado e acima das nações com IDH médio ou baixo.

O IDH, que varia entre zero e um (quanto mais próximo de um, maior o nível de desenvolvimento humano), leva em conta as realizações médias de um país em três dimensões: a possibilidade de usufruir uma vida longa e saudável, o acesso ao conhecimento e um padrão de vida digno. (http://www.bbc.co.uk/portuguese/noticias/2011/11/111102_brasil_idh_jf.shtml 18/11/2011)

05) A correção gramatical e a coerência do texto serão preservadas caso ocorra a

- A) substituição de “aumentado ligeiramente” (1º§) por aumentado rapidamente.
B) inserção do sinal indicativo de crase no “a” em “a de gênero”. (1º§)
C) eliminação da vírgula em “O IDH, que varia entre zero e um”. (4º§)
D) substituição de “embora” em “Embora o Brasil tenha aumentado” (1º§) por “Ainda que”.
E) substituição de “usufruir” em “usufruir uma vida longa e saudável” (4º§) por desfrutar de.



CONCURSO PÚBLICO – PREFEITURA DO MUNICÍPIO DE PORTO VELHO/RO

06) A conjunção “embora” (1º§) indica ideia de

- A) finalidade. B) explicação. C) comparação. D) consequência. E) concessão.

07) No trecho “o acesso ao conhecimento” (4º§), considerando apenas a regência verbal e o uso da crase, a expressão sublinhada seria corretamente substituída por

- A) à vários conhecimentos. D) à qualquer conhecimento.
B) à partir do sexto ano de vida. E) à alguns conhecimentos.
C) à sua história de vida.

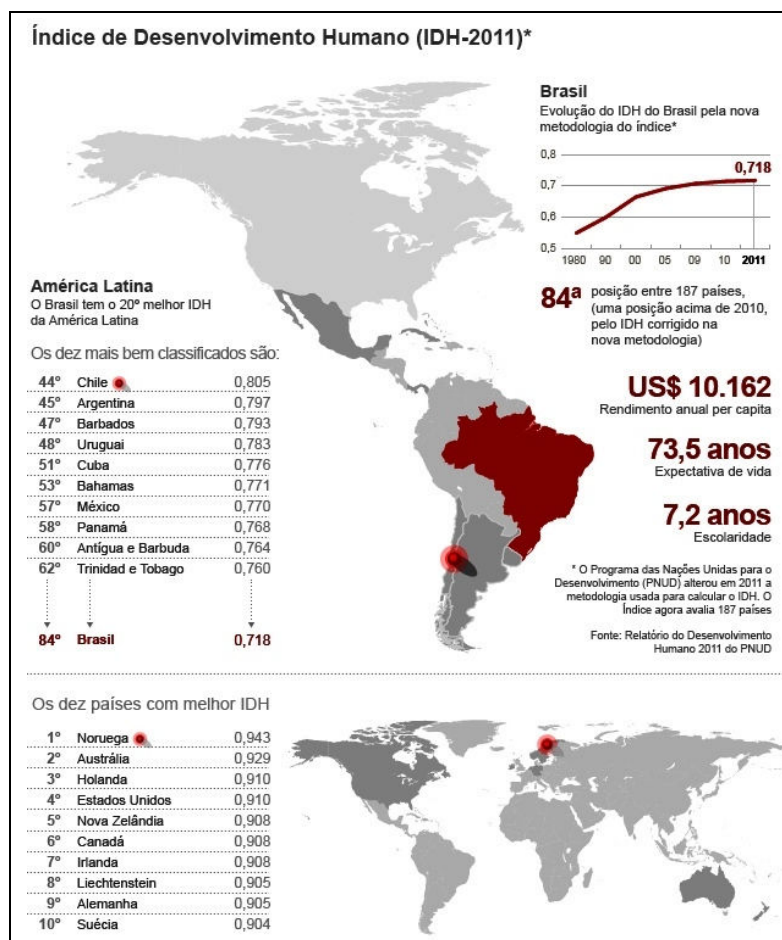
TEXTO III:

RIO: O desenvolvimento humano no Brasil cresceu no último ano, mas em ritmo mais lento que até então, segundo o Relatório de Desenvolvimento Humano de 2011, publicado nesta quarta-feira pelo Programa das Nações Unidas para o Desenvolvimento (PNUD). O Brasil subiu uma posição no ranking global, passando da posição número 85 para o 84º lugar. O indicador passou de 0,715 para 0,718, uma alta de 0,41%, mantendo-se no grupo de desenvolvimento elevado – quanto mais perto de 1, mais desenvolvimento humano tem o país. No ano passado, o Brasil havia avançado quatro posições, pulando do 77º para o 73º lugar. Os números mudaram porque houve algumas alterações nos critérios e mais 18 países foram incluídos no levantamento, agora com 187 nações. (O Globo, 2 de novembro de 2011)

08) Um dos termos grifados no texto está INCORRETAMENTE classificado em

- A) humano – adjetivo D) alta – adjetivo
B) segundo – conjunção E) nações – substantivo
C) 84º – numeral ordinal

09) Observe a imagem a seguir.



(<http://g1.globo.com/brasil/noticia/2011/11/brasil-ocupa-84-posicao-entre-187-paises-no-idh-2011.html>, 18/11/2011)

Com relação às informações, é INCORRETO afirmar que

- A) dos dez países mais bem classificados da América Latina, o Uruguai ocupa a quarta posição.
B) o índice alcançado pelo Brasil em 2011 não revela progresso com relação ao alcançado no ano anterior.
C) o índice de desenvolvimento humano do Brasil em 2011 ficou em 0,718, em 1980 era inferior a 0,6.
D) o Brasil ocupa em 2011 a 84ª posição entre 187 países e é o 20º colocado entre os países da América Latina.
E) a expectativa de vida do brasileiro apontada pelo IDH-2011 supera os 73 anos de idade.



10) Observe a imagem a seguir.



(Revista ISTOÉ, de 27 de julho de 2011, p. 85 / com adaptações)

Com relação à publicidade analise.

- I. A palavra “frutos” foi empregada em seu sentido próprio.
- II. O pronome “ela” substitui a expressão educação ambiental.
- III. É correto substituir o termo “onde” pelo termo “aonde”.

Está(ão) correta(s) apenas a(s) afirmativa(s)

- A) I B) I, II C) II D) III E) I, III

RACIOCÍNIO LÓGICO-MATEMÁTICO

11) Em uma escola há 18 salas, sendo que o total de carteiras existentes em 3 dessas salas é igual a 60. Quantas cadeiras existem na escola, em todas as salas há o mesmo número de cadeiras?

- A) 360 B) 540 C) 320 D) 270 E) 300

12) Sabendo-se que um elevador leva 18 segundos para subir do 7º ao 15º andar de um prédio. Quantos andares têm o prédio no qual está instalado esse elevador, se leva 63 segundos para subir do primeiro ao último andar?

- A) 23 B) 25 C) 27 D) 29 E) 31

13) Sabendo-se que numa garrafa com capacidade para 3 litros havia um certo volume de água. Após serem retirados três quintos desse volume, verificou-se que seria necessário colocar 2 litros de água para encher a garrafa. O volume inicial de água contido na garrafa era de

- A) 2 litros. B) 2,5 litros. C) 1,8 litros. D) 2,1 litros. E) 2,7 litros.

14) Seja o sistema de equações $\begin{cases} x + y = 9 \\ 2x - y = 6 \end{cases}$

Comparando-se o par x e y , solução dessa equação, tem-se que

- A) $x < y$ B) $x = y$ C) $x - y = 2$ D) $x = y + 1$ E) $y < x - 2$

15) Seja a sequência numérica: 5, 10, 20, 35, ?, 80, 110. Para que essa sequência fique completa, deve-se substituir a interrogação por

- A) 45 B) 50 C) 55 D) 60 E) 65

NOCÕES DE INFORMÁTICA

16) Em relação ao backup como forma de cópia de segurança, assinale a opção correta para uma cópia de segurança de arquivos.

- A) Fazer uma cópia dos dados no mesmo disco.
- B) Não utilizar o próprio computador para fazer uma cópia de segurança “backup”; deve-se fazer em um CD ou DVD.
- C) Fazer uma cópia e apagar o original.
- D) Não verificar se o backup foi gerado com sucesso.
- E) Fazer backup do programa executável, ao invés dos dados.



CONCURSO PÚBLICO – PREFEITURA DO MUNICÍPIO DE PORTO VELHO/RO

17) O Microsoft Word é o editor de texto mais usado e também o mais conhecido. Assinale de forma correta os respectivos nomes das funções apresentadas na imagem a seguir.

- A) Visualizar impressão / Classificar / Contar Palavras / Copiar
- B) Pesquisar / Ortografia e Gramática / Visualizar impressão / Colar
- C) Verificador / Controlar alterações / Pesquisar / Recortar
- D) Pesquisar / WordArt / Linha de Assinatura / Contornar
- E) Visualizar Impressão / Ortografia e Gramática / Pesquisar / Recortar



18) “Uma _____ é, no mais simples conceito, um site interno a uma corporação. Este conjunto de páginas é acessível somente pelos funcionários da empresa (restrito).” Assinale a alternativa que completa corretamente a afirmativa anterior.

- A) Extranet
- B) Fortnet
- C) Intranet
- D) Arpanet
- E) Internet

19) Relacione as colunas das barras de comandos do Microsoft Excel 2003 (configuração padrão).

- 1. Menus. () Contém comandos de uso normal do Excel, a maioria presentes nos Menus Arquivo e Editar.
- 2. Ferramenta Padrão. () Contém os comandos do Excel dispostos em menus horizontais. Basicamente, os comandos que existem no Word.
- 3. Ferramenta Formatação. () Traz uma série de comandos; permite inserir figuras, formas simples, linhas e outros.
- 4. Ferramenta Desenho. () Contém comandos referentes aos efeitos e formatos que podem ser aplicados às células.

A sequência está correta em

- A) 1, 2, 4, 3
- B) 2, 1, 4, 3
- C) 3, 1, 2, 4
- D) 2, 3, 1, 4
- E) 4, 2, 3, 1

20) Quando o Windows XP é instalado, seus arquivos são copiados para uma das unidades de disco rígido do computador. Cria-se nesta unidade algumas pastas para guardar tais arquivos. As pastas que o Windows cria automaticamente são

- A) X Windows, Documentos compartilhados, Arquivos de programas.
- B) Windows Media, Documentos And Settings, Meu Computador.
- C) Arquivos de Programas, Documentos And Settings, Windows.
- D) Windows, Minhas pastas, Arquivos de programas.
- E) Arquivos de Programas, Meus locais de Rede, Documentos compartilhados.

NOÇÕES DE DIREITO CONSTITUCIONAL E ADMINISTRATIVO

21) São fundamentos da República Federativa do Brasil, EXCETO:

- A) Pluralismo político.
- B) Soberania.
- C) Valores sociais do trabalho e da livre iniciativa.
- D) Dignidade da pessoa humana.
- E) Garantia do desenvolvimento nacional.

22) Segundo a Constituição da República Federativa do Brasil é(são) imprescritível(is)

- A) os crimes hediondos.
- B) o tráfico ilícito de entorpecentes e drogas afins.
- C) o terrorismo.
- D) o racismo.
- E) a tortura.

23) Analise as afirmativas.

- I. São reservadas aos Estados as competências que não lhes sejam vedadas pela Constituição da República Federativa do Brasil.
- II. Cabe aos Estados explorar diretamente, ou mediante concessão, os serviços locais de gás canalizado, na forma da lei, permitida a edição de medida provisória para a sua regulamentação.
- III. O Município reger-se-á por lei orgânica, votada em dois turnos, com o interstício mínimo de dez dias, e aprovada por metade mais um dos membros da Câmara Municipal.

Está(ão) correta(s) apenas a(s) afirmativa(s)

- A) I
- B) II
- C) III
- D) I, II
- E) II, III

24) A doutrina explica que os atos administrativos possuem atributos ou características que os diferenciam dos atos privados. Para a maioria dos doutrinadores, são atributos dos atos administrativos, EXCETO:

- A) Convalidação.
- B) Presunção de legitimidade.
- C) Autoexecutoriedade.
- D) Imperatividade.
- E) Presunção de veracidade.



CONCURSO PÚBLICO – PREFEITURA DO MUNICÍPIO DE PORTO VELHO/RO

- 29) “A Secretaria de Segurança Pública do Rio de Janeiro divulgou que os principais acessos às comunidades de Rocinha, Vidigal e Chácara do Céu, na Zona Sul do Rio, serão bloqueados pela Polícia Militar, com apoio da Companhia de Engenharia de Tráfego da Prefeitura (CET – Rio) e da Guarda Municipal, a partir das 2h30 de domingo (12). Serão fechadas a Autoestrada Lagoa-Barra (nos dois sentidos), Avenida Niemeyer, Estrada do Joá, Rua Marquês de São Vicente e a Estrada das Canoas. Policiais dos batalhões de Operações Especiais (Bope) e de Choque (BPChoque) começaram a preparar a operação neste sábado (11 de novembro), que leva o nome de “Choque de Paz” (...)”

(G-1 Globo.com, 12/11/2011, <http://g1.globo.com/rio-de-janeiro/noticia/2011/11/operacao-choque-de-paz-na-rocinha-ira-bloquear-acessos-na-madrugada.html>)

No combate à violência e ao tráfico de drogas, o governo do Rio de Janeiro vem implementando uma ação inovadora, alcançando grande sucesso entre os cidadãos de uma das maiores cidades do mundo. O objetivo da ação apresentado no texto é implantar nesta comunidade o(a)

- A) Batalhão de Policiais Especializados – Bape
B) Companhia de Policiais Pacifistas – CPP
C) Corporação de Oficiais Pacificadores – COP
D) Quartel de Policiamento Popular – QPP
E) Unidade de Polícia Pacificadora – UPP
- 30) A história da humanidade está recheada de momentos sangrentos e racionalmente inexplicáveis como o fato ocorrido no dia 22 de julho de 2001, no norte da Europa, quando *Anders Behring Breivik* explodiu uma bomba no centro da capital, próximo a vários prédios governamentais, incluindo o escritório do premier e, em seguida, invadiu um acampamento de férias da juventude do Partido Trabalhista, matando vários jovens a tiros. A tragédia que chocou o mundo, tornando-se um dos fatos mais marcantes de 2001, aconteceu na
- A) Alemanha. B) Dinamarca. C) Finlândia. D) Noruega. E) Suécia.

CONHECIMENTOS ESPECÍFICOS

- 31) Os princípios orçamentários regem a elaboração, execução, avaliação e controle do orçamento público, aplicáveis em todos os poderes e níveis de governo (federal, estadual, distrital e municipal). É correto afirmar que o princípio orçamentário da exclusividade
- I. determina que a Lei de Orçamento englobe todas as receitas e despesas dos três poderes.
II. depreende-se que, para cada exercício financeiro, haja uma lei orçamentária.
III. deverão ser incluídos no orçamento, exclusivamente, assuntos que lhe sejam pertinentes.
IV. por este princípio, verifica-se que a Lei de Orçamento conterá exclusivamente a previsão da receita e a fixação da despesa, não podendo conter dispositivo estranho à matéria orçamentária sem exceção a esta regra.
V. determina igualdade entre receitas previstas e despesas fixadas.
- Está(ão) correta(s) apenas a(s) alternativa(s)
- A) I, II, IV B) III, IV C) IV, V D) III E) II, III, IV
- 32) A despesa pública corresponde aos gastos fixados na lei orçamentária ou em leis especiais e destinados à execução dos serviços públicos e dos aumentos patrimoniais e outros. Quanto à dependência da execução orçamentária, a despesa pública pode ser classificada em despesa resultante da execução orçamentária ou despesa independente da execução orçamentária. Em relação à despesa resultante da execução orçamentária e à classificação da despesa orçamentária, segundo a sua natureza, pode-se agrupar a despesa por
- A) despesa orçamentária e extraorçamentária.
B) categoria econômica, grupo de natureza da despesa e elemento de despesa.
C) despesas correntes e de capital.
D) inversões financeiras, pessoal e encargos, juros e encargos da dívida e outras despesas.
E) modalidades de aplicação, reserva de contingência e regime próprio de previdência do servidor.
- 33) A modalidade de licitação entre quaisquer interessados para a venda de bens móveis inservíveis para a administração ou de produtos legalmente apreendidos ou penhorados é
- A) leilão. B) convite. C) concurso. D) concorrência. E) tomada de preços.
- 34) O empenho de despesa é o ato emanado de autoridade competente que cria para o Estado obrigação de pagamento pendente ou não de implemento de condição. Consiste na reserva de dotação orçamentária para um fim específico. É correto afirmar que o empenho por estimativa é
- A) o tipo de empenho utilizado para despesas contratuais ou outras de valor determinado, sujeitas a parcelamento.
B) o tipo de empenho utilizado para despesas extracontratuais ou outras de valor determinado, não sujeitas a parcelamento.
C) utilizado para as despesas normais que não tenham nenhuma característica especial.
D) o tipo de empenho utilizado para as despesas cujo montante não se pode determinar previamente.
E) utilizado para as despesas normais e também para aquelas com alguma característica especial.



CONCURSO PÚBLICO – PREFEITURA DO MUNICÍPIO DE PORTO VELHO/RO

35) A licitação destina-se a garantir a observância do princípio constitucional de isonomia e a selecionar a proposta mais vantajosa para a administração. É dispensável a licitação

- I. para obras e serviços de engenharia de valor até 10% de limite previsto de R\$150.000,00, desde que se refiram a parcelas de uma mesma obra ou serviço, ou ainda para obras e serviços da mesma natureza.
- II. quando não acudirem interessados à licitação anterior e esta, justificadamente, puder ser repetida sem prejuízo para a administração, mantidas, neste caso, todas as condições pré-estabelecidas.
- III. quando houver possibilidade do comprometimento da segurança nacional, nos casos estabelecidos em decreto do Presidente da República, ouvido o Conselho de Defesa Nacional.
- IV. na contratação de instituição brasileira incumbida regimental ou estatutariamente da pesquisa, do ensino ou do desenvolvimento institucional, ou de instituição dedicada à recuperação social do preso, desde que a contratada detenha questionável reputação ético-profissional e não tenha fins lucrativos.
- V. na contratação de remanescente de obra, serviço ou fornecimento, em consequência de rescisão contratual, desde que atendida a ordem de classificação da licitação anterior e aceitas as mesmas condições oferecidas pelo licitante vencedor, inclusive quanto ao preço, devidamente corrigido.

Estão corretas apenas as afirmativas

- A) III, V B) I, II, IV C) II, III, IV D) I, II, III, IV E) I, II, III, IV, V

36) Os atos de improbidade praticados por qualquer agente público, servidor ou não, contra a administração direta, indireta ou fundacional de qualquer dos Poderes da União, dos Estados, do Distrito Federal, dos Municípios, de Território, de empresa incorporada ao patrimônio público ou de entidade para cuja criação ou custeio o erário haja concorrido ou concorra com mais de 50% do patrimônio ou da receita anual, serão punidos na forma da lei. Constitui atos de improbidade administrativa que causam prejuízo ao erário

- I. frustrar a licitude de processo licitatório ou dispensá-lo indevidamente.
- II. dificultar ou concorrer de qualquer forma para a incorporação ao patrimônio particular, de pessoa física ou jurídica, de bens, rendas, verbas ou valores integrantes do acervo patrimonial das entidades mencionadas na lei.
- III. doar à pessoa física ou jurídica, bem como ao ente despersonalizado, exceto para fins educativos ou assistências, bens, rendas, verbas ou valores do patrimônio de qualquer das entidades mencionadas na lei, sem observância das formalidades legais e regulamentares aplicáveis à espécie.
- IV. permitir ou facilitar a aquisição, permuta ou locação de bem ou serviço por preço superior ao de mercado.
- V. agir negligentemente na arrecadação de tributo ou renda, bem como no que diz respeito à conservação do patrimônio público.

Está(ão) correta(s) apenas a(s) afirmativa(s)

- A) III, IV, V B) I, IV, V C) I, III, IV, V D) II E) I, II, III

37) Integrará o projeto de lei de diretrizes orçamentárias o(a)

- A) anexo de meta fiscal.
- B) meta anual em relação somente às receitas.
- C) demonstrativo de meta semestral.
- D) evolução do patrimônio líquido somente dos dois últimos exercícios.
- E) avaliação da situação econômica atuarial.

38) O Poder Público redige os atos normativos e comunicações tendo por base a redação oficial, que deve caracterizar-se pelo(a)

- A) pessoalidade, uso do padrão culto de linguagem, clareza, concisão, formalidade e uniformidade.
- B) presença de impressões individuais de quem comunica.
- C) uso de caráter pessoal do próprio assunto tratado: se o universo temático das comunicações oficiais se restringe a questões que dizem respeito ao interesse público.
- D) impessoalidade, uso do padrão culto de linguagem, clareza, concisão, formalidade e uniformidade.
- E) uso de uma linguagem restrita a determinados grupos.

39) A despesa assume fundamental importância na administração pública por estar envolvida em situações singulares com o estabelecimento de limites legais, impostos pela Lei de Responsabilidade Fiscal. São exemplos de despesas extraorçamentárias

- A) pessoal e encargos sociais, juros e encargos da dívida e investimentos.
- B) inversões financeiras e amortização da dívida.
- C) reserva de contingência e reserva do regime próprio de previdência do servidor.
- D) salário família, pensões, auxílio financeiro a estudantes, auxílio fardamento, auxílio financeiro a pesquisadores.
- E) restituição de depósitos, restituição de cauções e pagamento de restos a pagar.



CONCURSO PÚBLICO – PREFEITURA DO MUNICÍPIO DE PORTO VELHO/RO

- 40) **A contabilidade pública é um dos ramos da contabilidade geral aplicada às entidades de direito público. O regime de escrituração utilizado para reconhecer receitas e despesas do período**
- A) de competência para receitas e despesas.
 - B) de caixa para receitas e de competência para despesas.
 - C) de caixa para despesas e de competência para receitas.
 - D) de caixa para receitas e despesas.
 - E) misto para receitas e de caixa para despesas.
- 41) **A responsabilidade na gestão fiscal pressupõe a ação planejada e transparente, em que se previnem riscos e corrigem desvios capazes de afetar o equilíbrio das contas públicas. São atribuições da Lei de Diretrizes Orçamentárias**
- I. equilíbrio entre receitas e despesas.
 - II. critério e forma de limitação de receita.
 - III. norma relativa ao controle de custos e avaliação dos resultados dos programas financiados com recursos dos orçamentos.
 - IV. condição e exigência para transferência de recursos e entidades públicas e privadas.
 - V. cumprimento das metas previstas durante o semestre.
- Está(ão) correta(s) apenas a(s) alternativa(s)**
- A) I B) II, III C) I, III, IV D) II, IV E) I, II, III
- 42) **O primeiro instrumento de planejamento da entidade pública é o Plano Plurianual (PPA). Com base no Plano Plurianual, o poder executivo elabora o projeto de Lei de Diretrizes Orçamentárias, com vista na elaboração da Lei de Orçamento. O Plano Plurianual é uma Lei que será elaborada**
- A) no primeiro ano do mandato do Executivo e terá vigência de quatro anos.
 - B) durante o mandato do Executivo e terá vigência anual.
 - C) um mês antes do mandato do Executivo e terá vigência de quatro anos.
 - D) no primeiro ano antes do mandato do Executivo e terá vigência bienal.
 - E) três meses antes do mandato do Executivo e terá vigência bienal.
- 43) **Em relação à execução do projeto de Lei Orçamentária Anual, elaborado de forma compatível com o Plano Plurianual, com a Lei de Diretrizes Orçamentárias e com as normas desta Lei Complementar, é correto afirmar que a Execução Orçamentária e o Cumprimento das Metas devem ocorrer em**
- A) até trinta dias após a publicação dos orçamentos, nos termos em que dispuser a lei de diretrizes orçamentárias / o Poder Executivo estabelecerá a programação financeira e o cronograma de execução mensal de desembolso.
 - B) até sessenta dias após a publicação dos orçamentos, nos termos em que dispuser a lei de diretrizes orçamentárias / o Poder Executivo estabelecerá a programação financeira e o cronograma de execução mensal de desembolso.
 - C) até trinta dias após a publicação dos orçamentos, nos termos em que dispuser a lei de diretrizes orçamentárias / o Poder Legislativo estabelecerá a programação financeira e o cronograma de execução mensal de desembolso.
 - D) até quarenta dias após a publicação dos orçamentos, nos termos em que dispuser a lei de diretrizes orçamentárias / o Poder Judiciário estabelecerá a programação financeira e o cronograma de execução mensal de desembolso.
 - E) até um ano após a publicação dos orçamentos, nos termos em que dispuser a lei de diretrizes orçamentárias / o Poder Executivo estabelecerá a programação financeira e o cronograma de execução mensal de desembolso.
- 44) **NÃO poderá participar, direta ou indiretamente, da licitação ou da execução de obra ou serviço e do fornecimento de bens a eles necessários**
- I. o autor do projeto, básico ou executivo, pessoa física ou jurídica.
 - II. a empresa, isoladamente ou em consórcio, responsável pela elaboração do projeto básico ou executivo ou da qual o autor do projeto seja dirigente, gerente, acionista ou detentor de mais de 5% do capital com direito a voto ou controlador, responsável técnico ou subcontratado.
 - III. o servidor ou dirigente de órgão ou entidade contratante ou responsável pela licitação.
 - IV. é permitida a participação do autor do projeto ou da empresa na licitação de obra ou serviço, exceto na execução, como consultor ou técnico, nas funções de fiscalização, supervisão ou gerenciamento, exclusivamente a serviço da administração interessada.
 - V. existência de qualquer vínculo de natureza técnica, comercial, econômica, financeira ou trabalhista entre o autor do projeto, pessoa física ou jurídica, e o licitante ou responsável pelos serviços, fornecimentos e obras, incluindo-se os fornecimentos de bens e serviços a estes necessários.
- Está(ão) correta(s) apenas a(s) afirmativa(s)**
- A) IV B) I, II, III, IV C) III, IV, V D) I, II E) II, III, IV



CONCURSO PÚBLICO – PREFEITURA DO MUNICÍPIO DE PORTO VELHO/RO

- 45) O orçamento anual existe para viabilizar o alcance dos objetivos e metas propostas, em conformidade com as diretrizes fixadas pela Lei das Diretrizes Orçamentárias. É correto afirmar que a Lei Orçamentária compreenderá o orçamento
- A) fiscal e de seguridade social.
 - B) de investimento das empresas e orçamento fiscal.
 - C) fiscal.
 - D) fiscal, orçamento de investimento das empresas e orçamento da seguridade social.
 - E) da seguridade social.
- 46) O Windows XP apresenta telas amigáveis, nas quais são possíveis fazer alterações, como por exemplo, mudar o plano de fundo da área de trabalho, renomear ícones, entre outros. Para se renomear ícones na área de trabalho, basta
- A) clicar com o botão direito do mouse no ícone / digitar o nome que deseja renomear o ícone.
 - B) clicar com o botão direito do mouse no ícone / clicar em renomear / digitar o nome que deseja renomear o ícone.
 - C) dar um clique simples com o botão esquerdo do mouse no ícone / apertar a tecla de atalho F5 / digitar o nome que deseja renomear o ícone.
 - D) dar um duplo clique com o botão esquerdo do mouse / digitar o nome que deseja renomear o ícone.
 - E) dar um duplo clique com o botão esquerdo do mouse / clicar em renomear / digitar o nome que deseja renomear o ícone.

- 47) Ao abrir a pasta Meu Computador, pode-se encontrar os seguintes ícones



I. Ícone do HD



II. Ícone do pendrive



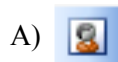
III. Ícone do drive de DVD



IV. Ícone do CDROM

Mediante aos ícones mencionados, é(são) de fundamental importância para o computador, encontrado(s) em todas as máquinas, apenas a(s) alternativa(s)

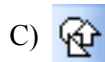
- A) I
 - B) I, II
 - C) II, III
 - D) I, II, IV
 - E) I, IV
- 48) Sobre o aplicativo Microsoft Outlook Express, assinale o servidor de e-mail responsável para o envio de e-mails.
- A) HTTP
 - B) IP
 - C) POP3
 - D) SMTP
 - E) IPV4
- 49) A suíte de aplicativos Microsoft Word 2003 (configuração padrão) é uma excelente ferramenta, para auxílio nos mais diversos trabalhos. Em relação a tal ferramenta, para deixar um texto mais atrativo pode-se inserir imagens de arquivos. Qual das imagens de ícones demonstra esta funcionalidade?



A)



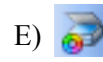
B)



C)



D)



E)

- 50) Em relação ao Microsoft Excel 2003 (versão padrão), o ícone  representa funcionalidade de

- A) mesclar e centralizar.
- B) designer de moeda.
- C) aumentar casas decimais.
- D) estilo de moeda.
- E) assistente de gráfico financeiro.



