



PREFEITURA MUNICIPAL DE AROAZES

Concurso Público para o Provimento do cargo de



MOTORISTA

LEIA AS INSTRUÇÕES:

- 1) Você deve receber do fiscal, além deste caderno contendo 40 (quarenta) questões objetivas, um cartão-resposta destinado às respostas objetivas da prova;
- 2) Verifique se este material está completo e se seus dados pessoais conferem com aqueles constantes do cartão-resposta. Caso contrário, informe ao fiscal de sala.
- 3) O tempo de duração da prova é de 04 (quatro) horas ininterruptas. Só será permitido ao candidato entregar sua prova após 01 (uma) hora do início da mesma, **sob pena de ser eliminado do certame**.
- 4) Ao término da prova, o candidato deverá assinar a lista de presença e o cartão-resposta e entregar ao Fiscal o seu caderno de questões, **sob pena de ser eliminado do certame**.
- 5) Será excluído do certame o candidato que não assinar o cartão resposta ou assinar fora do local indicado, bem como aquele que rubricar, abreviar o pré-nome ou o nome, ou assinar com letra de forma.
- 6) Tenha cuidado com o seu cartão-resposta, para não dobrar, amassar ou manchar, pois este é personalizado e não será substituído em hipótese alguma.
- 7) Para cada uma das questões são apresentadas cinco alternativas e somente uma responde adequadamente ao quesito proposto. A marcação em mais de uma alternativa anula a questão, mesmo que uma das respostas esteja correta. As marcações rasuradas no cartão-resposta anulam a questão.
- 8) No cartão-resposta, a marcação das letras correspondentes às respostas de sua opção, deve ser feita com o preenchimento de todo o espaço do campo reservado para tal fim, conforme modelo ex:
- 9) As Provas Objetivas e os gabaritos serão divulgados no segundo dia útil após a realização das mesmas, no endereço eletrônico www.institutoludus.com.br a partir das 18:00h;
- 10) Por motivo de segurança não será permitido ao candidato fazer uso de qualquer tipo de anotações que não seja o rascunho parte integrante desta Prova que será destacado na hora da entrega pelo fiscal de sala. Caso o candidato seja surpreendido com qualquer outro tipo de anotações em documentos que não seja o previsto acima, **será eliminado do certame**.

FOLHA DE ANOTAÇÃO DO GABARITO: ATENÇÃO: Esta parte somente deverá ser destacada pelo fiscal da sala, após o término da prova.

01	02	03	04	05	06	07	08	09	10	11	12	13	14	15	16	17	18	19	20
21	22	23	24	25	26	27	28	29	30	31	32	33	34	35	36	37	38	39	40

EM BRANCO

INSCRIÇÃO:

--	--	--	--	--	--

ASSINATURA: _____

1. Assinale a alternativa que apresenta **erro** de separação de sílabas:

- a) Har-mo-ni-a.
- b) Má-go-as.
- c) Sus-sur-ro.
- d) Rit-mo.
- e) Pseu-dô-ni-mo.

2. Assinale a alternativa que completa **corretamente** a frase abaixo:

Elas _____ tomaram todos os cuidados _____, saindo _____.

- a) próprio, possíveis, duas e duas.
- b) próprias, possível, de duas.
- c) próprias, possível, em duas.
- d) próprio, possíveis, de duas.
- e) próprias, possíveis, duas a duas.

3. Assinale a alternativa em que está **correta** a formação do plural:

- a) Júnior, júnior.
- b) Gavião, gaviães.
- c) Fuzil, fuzíveis.
- d) Mal, maus.
- e) Atlas, atlas.

4. Qual alternativa apresenta erro de acentuação:

- a) Café.
- b) Hífen.
- c) Amável
- d) Parabéns.
- e) Iguaçu.

5. Assinale a palavra que se encontra no aumentativo.

- a) Captação.
- b) Casarão.
- c) Iluminação.
- d) Irrigação.
- e) Diminuição.

6. Assinale a seguir a única palavra que se apresenta no feminino.

- a) Água.
- b) Equipamento.
- c) Lixo.
- d) Carro.
- e) Transporte.

7. A acentuação das palavras está corretamente justificada, EXCETO em:

- a) é: monossílaba tônica.
- b) pagaré: oxítone terminada em "a".
- c) ecológica: proparoxítone.
- d) história: proparoxítone.
- e) público: proparoxítone.

8. Complete as lacunas abaixo, empregando **MAL** e **MAU** e marque a alternativa correta.

- 1. Saiu _____ agasalhado.
- 2. Não saímos devido ao _____ tempo.
- 3. Fiz um _____ negócio.

A ordem CORRETA, de cima para baixo é:

- a) mau, mal, mau.
- b) mal, mau, mau.
- c) mal, mal, mau.
- d) mal, mau, mal.
- e) mau, mau, mal.

9. Complete as palavras abaixo com CH ou X:

- 1. Coquelu ____ e.
- 2. En ____ ugar.
- 3. ____ icote.
- 4. Cai ____ ote.
- 5. Trou ____ a.

A ordem CORRETA, de cima para baixo é:

- a) x, ch, X, x, x.
- b) x, ch, Ch, x, x.
- c) ch, ch, X, x, ch.
- d) ch, x, Ch, x, x.
- e) x, ch, Ch, ch, x.

10. Assinale a alternativa INCORRETA, quanto à acentuação gráfica:

- a) Urubú.
- b) Páscoa.
- c) Enérgico.
- d) Tamanduá.
- e) Fóssil.

MATEMÁTICA

11. Uma família consumiu 63L (sessenta e três litros) de leite em vinte e um dias. Qual foi o consumo médio diário de leite nesse período?

- a) 2,5 litros
- b) 2 litros
- c) 1,5 litros
- d) 1 litro
- e) 3 litros

12. Maurício tem 1,83 m e sua irmã Manuela tem 1,74 m. Qual a diferença de altura entre eles?

- a) 11 cm
- b) 9 cm
- c) 12 cm
- d) 8 cm
- e) 7 cm

13. Alessandro assistiu dois filmes com durações de 1 h e 46 min e 1 h e 54 min. Quanto tempo ela passou assistindo os dois filmes?

- a) 3 h e 40 min
- b) 3 h e 20 min
- c) 3 h e 10 min
- d) 3 h e 30 min
- e) 3 h e 50 min

14. Numa padaria foram separados trezentos e quarenta e dois pães em sacolas com seis pães em cada uma. Quantas sacolas foram utilizadas?

- a) 43
- b) 46
- c) 42
- d) 57
- e) 62

15. A rua em que o Prefeito reside tem 50 decâmetros de extensão, o que equivale a dizer que tem:

- a) 5 metros de extensão.
- b) 15 metros de extensão.
- c) 50 metros de extensão.
- d) 500 metros de extensão.
- e) 5.000 metros de extensão.

CONHECIMENTOS LOCAIS

16. É a lavoura economicamente mais relevante para o Município de Aroazes:

- a) banana (cacho)
- b) arroz (em casca)
- c) feijão (em grãos)
- d) mandioca
- e) milho

17. A origem do município de Aroazes está ligada á existência da aldeia dos índios Aroazes, que viviam no território valenciano e ao processo de ocupação do sertão piauiense no século XVIII por alguns jesuítas que aqui se instalaram em 1830 e fundaram uma freguesia e outras novas fazendas na região. Essa freguesia tinha o nome de:

- a) Freguesia de Nossa Senhora do Ó.
- b) Freguesia de Nossa Senhora do Livramento.
- c) Freguesia dos Arraiais.
- d) Freguesia de Nossa Senhora da Conceição.
- e) Freguesia de São Domingos.

18. A cidade de Aroazes se localiza na mesorregião do centro-norte piauiense e apresenta uma economia voltada para agropecuária, agricultura e produção de mel e possui um clima semi-árido quente. Marque a alternativa que corresponde apenas a municípios limítrofes com Aroazes:

- a) Valença do Piauí, Elesbão Veloso, Santa Cruz dos Milagres e Pimenteiras.
- b) Brejo, Itainópolis, Buriti dos Lopes, Santa Cruz do Piauí, São Miguel do Tapuio
- c) Santana do Piauí, Capitão de Campos, Dom Expedito Lopes, Santa Cruz do Piauí.
- d) Santana do Piauí, Itainópolis, Bom Jesus, Santa Cruz dos Milagres.
- e) Santana do Piauí, Itainópolis, Curimatá, Santa Cruz do Piauí.

19. O Município de Aroazes está cravado na microrregião de Valença do Piauí. Essa microrregião é formada por 14 Municípios. Dos Municípios dessa microrregião, qual deles tem a maior área geográfica?

- a) São Miguel do Tapuio
- b) Pimenteiras
- c) Santa Cruz dos Milagres
- d) Valença do Piauí
- e) Inhumas

20. Rica em belezas naturais, Aroazes é uma cidade da mesorregião de Valença do Piauí que dispõe de recursos hídricos que atraiu moradores desde o período de povoamento. Marque a alternativa que tenha o nome do rio e de reserva de água do município de Aroazes

- a) Rio das Garças e Rio Preguiças.
- b) Rio Balsas e Riacho Fundo.
- c) Rio Sambito e Riacho Tábuas.
- d) Rio Sambito e Rio Parnaíba.
- e) Rio Balsas e Riacho Grande.

CONHECIMENTOS ESPECÍFICOS

21. O conjunto de órgãos e entidades da União, dos Estados, do Distrito Federal e dos Municípios que tem por objetivo o exercício das atividades de planejamento, administração, normatização, pesquisa, registro e licenciamento de veículos, formação, habilitação e reciclagem de condutores, educação, engenharia, operação do sistema viário, policiamento, fiscalização, julgamento de infrações e de recursos e aplicação de penalidades, denomina-se:

- a) DETRAN
- b) CONTRAN
- c) DENATRAN
- d) SISTEMA CONTRAN/DENATRAN
- e) Sistema Nacional de Trânsito

22. É vedado ao condutor ultrapassar veículos em vias com duplo sentido de direção e pista única, nos trechos em curvas e em aclives sem visibilidade suficiente, nas passagens de nível, nas pontes e viadutos e nas travessias de pedestres, **EXCETO** quando:

- a) não houver perigo iminente.
- b) quando o condutor da frente sinalizar que ele pode ultrapassar.
- c) o trânsito estiver lento.
- d) o trânsito estiver rápido.
- e) houver sinalização permitindo ultrapassagem.

23. Todo veículo automotor, seja elétrico, articulado, reboque ou semi-reboque, para transitar nas vias públicas, deverá ser licenciado:

a) anualmente pelo órgão executivo de Trânsito do Estado, onde estiver registrado o veículo, ou do Distrito Federal, se lá for registrado o veículo.

b) semestralmente pelo órgão de trânsito do Estado, ou do Distrito Federal, onde estiver registrado o veículo.

c) mensalmente pelo órgão de trânsito do Estado, ou do Distrito Federal, onde estiver registrado o veículo.

d) Quando fiscalizado pelo Estado o licenciamento é anual, porém, este licenciamento será semestral se o órgão responsável for Distrito Federal, onde estiver registrado o veículo.

e) Pelo Município em que o veículo estiver registrado.

24. Uma das recomendações mais relevantes e, mesmo assim, menos obedecida no trânsito, é o respeito à distância regulamentar. Se um veículo na sua frente trafega à velocidade de 100km/h e você também trafega nesta velocidade, nos termos de o que se denomina de direção defensiva, a distância regulamentar a ser obedecida é, aproximadamente, de:

a) 3 segundos.

b) 100 metros.

c) 2 segundos ou 55 metros.

d) 2,5 segundos ou 70 metros.

e) 40 metros.

25. Fazer ou deixar que se faça reparo em veículo na via pública, salvo nos casos de impedimento absoluto de sua remoção e em que o veículo esteja devidamente sinalizado, em pista de rolamento de rodovias e vias de trânsito rápido, é infração:

a) leve, punível com multa.

b) média, punível com multa.

c) gravíssima, punida com multa e a consequente remoção do veículo.

d) grave, punida com multa e a consequente remoção do veículo.

e) leve, passível de advertência.

26. No sistema de lubrificação, o filtro de óleo serve para:

a) reter as impurezas do óleo do motor e, também, redistribuir dentro do motor todas as partículas metálicas.

b) reter as impurezas do óleo no motor.

c) reter as impurezas e diminuir a temperatura interna do motor.

d) reter as impurezas do óleo do motor, e, no caso de veículo a diesel, filtrar o combustível e, conseqüentemente, aumentar a pressão do óleo.

e) reter as impurezas do óleo do motor e/ou aumentar a potência do motor.

27. É função da embreagem:

- I. isolar o motor do câmbio, assim permitindo a mudança de marcha.
- II. sincronizar o motor ao sistema de ignição.
- III. sincroniza o motor à caixa de mudança.
- IV. coloca o motor “no tempo” certo para o câmbio.

Assinale:

- a) se corretas I e II
- b) se corretas I e III.
- c) se correta I, apenas
- d) se corretas I e IV, apenas.
- e) se correta IV, apenas.

28. Pelo que estabelece o CTB, em uma estrada que não há sinalização regulamentando a velocidade, a velocidade máxima que ele pode trafegar no segmento citado, é:

- a) 70km/h
- b) 60km/h
- c) 100km/h
- d) 110km/h
- e) 90km/h

29. Analise as assertivas seguintes.

- I. A aprendizagem só poderá realizar-se nos termos, horários e locais estabelecidos pelo órgão executivo de trânsito.
- II. Conduzir motocicleta, motoneta e ciclomotor com os faróis apagados é infração gravíssima, punível com multa e com sete pontos na CH.
- III. Entregar a direção do veículo a condutor com validade da Carteira Nacional de Habilitação vencida há mais de trinta dias implica falta gravíssima.
- IV. Se o condutor for flagrado em reincidência na conduta faltosa assinalada na assertiva anterior (III), terá sua CH cassada.

Assinale:

- a) se correta I, II e IV, apenas.
- b) se corretas I e II, apenas.
- c) se corretas I e III, apenas.
- d) se corretas I, II e III, apenas
- e) se corretas II e III, apenas.

30. Analise as assertivas.

Parar o veículo:

- I. nas esquinas e a menos de cinco metros do bordo do alinhamento da via transversal implica o cometimento de infração leve.
- II. afastado da guia da calçada (meio-fio) de cinquenta centímetros a um metro implica o cometimento de infração leve.
- III. afastado da guia da calçada (meio-fio) a mais de um metro implica o cometimento de infração média.

IV. em desacordo com as posições estabelecidas no CTB implica o cometimento de infração média.

Assinale:

- a) se correta I, II e IV, apenas.
- b) se corretas II e IV, apenas.
- c) se corretas I e III, apenas.
- d) se corretas I, II e III, apenas.
- e) se corretas II e III, apenas.

31. O Código de Trânsito Brasileiro define a classificação das vias com suas respectivas velocidades. Assim sendo, não havendo sinalização regulamentadora, a velocidade máxima nas Vias de Trânsito Rápido será de:

- a) 60 Km/h.
- b) 80 Km/h.
- c) 100 Km/h.
- d) 110 Km/h.
- e) 40 Km/h.

32. Analise as assertivas seguintes:

A utilização de farol de luz baixa durante o dia e a noite é regra para:

- I. os veículos de transporte coletivo regular de passageiros quando circularem em faixas próprias a eles destinadas.
- II. os ciclos motorizados.
- III. os veículos de carga.

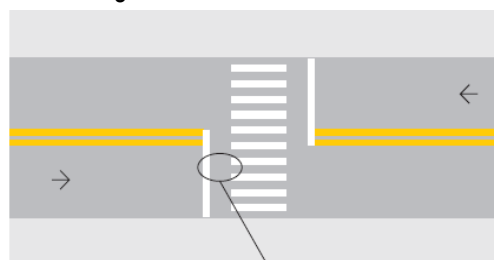
Assinale:

- a) se corretas I e II, apenas.
- b) se correta II, apenas.
- c) se correta I, apenas.
- d) se corretas II e III, apenas.
- e) se corretas I, II e III.

33. Um determinada estrada está sob uma forte chuva. Devido a irregularidades na pista de rolamento, são formadas poças d'água na pista. Neste caso, com objetivo de evitar aquaplanagem, ele deverá:

- a) acionar o pisca alerta e diminuir a velocidade.
- b) pisar forte no freio e diminuir a velocidade.
- c) manter-se à direita, ligar o pisca e aumentar a velocidade.
- d) aumentar a distância do veículo da frente e diminuir a velocidade.
- e) manter-se à esquerda e aumentar a velocidade.

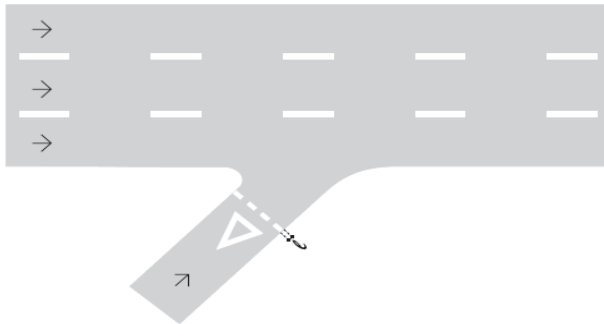
34. Observe a figura:



A Linha de Retenção (LRE) deve ser utilizada em, **EXCETO**:

- a) Em cruzamentos rodociclovitários.
- b) Em cruzamentos rodociclovitários.
- c) Em todas as aproximações de interseções não semaforizadas.
- d) Junto à faixa de travessia de pedestre.
- e) Em locais onde houver necessidade por questões de segurança.

35. A figura abaixo representa a “Linha Dê a Preferência” (LDP):



Sobre a LDP analise as assertivas seguintes

- I. A **LDP** indica ao condutor o local limite em que **deve** parar o veículo, quando necessário, em local sinalizado com o sinal **R-2** “De a preferência”.
- II. A LDR deve ser pintada com cor branca.
- III. A largura (*l*) mínima é de 0,30 m e a máxima de 0,40 m de acordo com estudos de engenharia.
- IV. A LDP deve ser localizada/locada a uma distância mínima de 1,60 m do alinhamento do meio-fio da pista transversal.

Assinale:

- a) se corretas II e III, apenas.
- b) se corretas II e IV, apenas.
- c) se corretas I e III, apenas.
- d) se corretas I, II e III, apenas.
- e) se correta I, II e IV, apenas.

36. Entende-se pro cidadania:

- a) o conjunto de direitos determinado pela Constituição Municipal;
- b) o conjunto de atribuições de uma pessoa em pleno gozo de seus direitos civis, políticos e sociais;
- c) a integração do homem e o veículo;
- d) a integração das regras de trânsito e a comunidade;
- e) o feminino de cidadão.

37. São deveres do cidadão os abaixo relacionados, **EXCETO**:

- a) acelerar sempre que estiver ansioso para chegar em algum lugar;

- b) prestar os primeiros socorros às vítimas de acidentes automobilísticos;
- c) dirigir com a máxima atenção;
- d) contribuir para a diminuição da poluição do ar;
- e) respeitar as leis de trânsito.

38. Jogar lixo pela janela do veículo, além de degradar o ambiente, configura uma infração:

- a) leve;
- b) média;
- c) grave;
- d) gravíssima;
- e) gravíssima e detenção do condutor do veículo.

39. Buzinar somente em situações necessárias, manter o motor regulado, ouvir o som do carro no máximo até 95 decibéis são atitudes que visam não aumentar a poluição:

- a) visual;
- b) do ar;
- c) das águas;
- d) sonora;
- e) do solo.

40. No caso de um acidente automobilístico deve-se, primeiramente:

- a) fazer uma compressão direta sobre os ferimentos com um pano limpo;
- b) remover os objetos encravados na feridas;
- c) sinalizar o local para evitar novos acidentes;
- d) executar massagem cardíaca nas vítimas;
- e) verificar a pulsação das vítimas.