

LÍNGUA PORTUGUESA 10 QUESTÕES**Texto para as questões 1, 2 e 3****Meus tempos de criança**

**Eu daria tudo o que tivesse
Pra voltar ao tempo de criança
Eu não sei pra que a gente cresce,
Se não sai da gente esta lembrança!**

**Aos domingos, missa na matriz
Da cidadezinha onde nasci...
Ai! meu Deus, eu era tão feliz
No meu pequenino Mirai!**

**Que saudade da professorinha
Que me ensinou o bê-a-bá!
Onde andarã Mariazinha,
Meu primeiro amor, onde andarã?**

**Eu, igual a toda meninada,
Quanta travessura que eu fazia...
Jogo de botões sobre a calçada...
Eu era feliz e não sabia!**

*Ataulfo Alves***01. A ideia central do poema é:**

- A. Aborrecimentos da idade adulta.
- B. Irrealização por parte do poeta.
- C. Reminiscência (lembrança) da infância e adolescência.
- D. Recordação e saudade de um adulto da escola primária.
- E. Frustração dos sonhos do poeta.

02. Através de seus versos, o poeta:

- A. Demonstra, de fato, querer voltar à infância e ficar sempre criança.
- B. Pretende expressar o quanto lhe foi gostosa a meninice, cheia de acontecimentos felizes.
- C. Mostra o seu inconformismo em relação a sua situação atual.
- D. Demonstra arrependimento por não ter permanecido um adolescente.
- E. Desabafa sobre as dificuldades de sua infância e adolescência.

03. Uma das grandes afirmações do poeta, que não aparece expressamente escrita, mas está nas entrelinhas é:

- A. Quando eu era criança era bom porque eu fazia o que queria.
- B. Quando eu era criança queria muito crescer e ser um adulto.
- C. Quando eu era criança vivia pensando nas travessuras dos adolescentes do pequenino Mirai.
- D. Quando eu era criança eu tinha uma igreja gostosa onde assistia às missas.
- E. Quando eu era criança eu era feliz porque não tinha responsabilidade e preocupações.

04. Classifique os vocábulos abaixo, assinalando:

- (a) para os oxítonos
- (b) para os paroxítonos
- (c) para os proparoxítonos

- () mesa () máquina () rapaz () tesoura
() pré-histórico () escritor () erva-mate

Assinale a sequência correta.

- A. (a), (b), (a), (b), (c), (a), (c)
- B. (c), (a), (b), (b), (c), (a), (a)
- C. (b), (a), (b), (c), (a), (c), (b)
- D. (a), (c), (a), (b), (a), (c), (c)
- E. (b), (c), (a), (b), (c), (a), (b)

05. Leia a frase: "Ambrósio tinha esperanças de encontrar um diamante de rara beleza". Os termos sublinhados são, respectivamente:

- A. Substantivo concreto / substantivo abstrato / substantivo concreto / substantivo abstrato
- B. Substantivo abstrato / substantivo concreto / substantivo abstrato / substantivo concreto
- C. Substantivo concreto / substantivo abstrato / substantivo abstrato / substantivo abstrato
- D. Substantivo abstrato / substantivo abstrato / substantivo concreto / substantivo concreto
- E. Substantivo concreto / substantivo concreto / substantivo concreto / substantivo abstrato

06. Há erro(s) de acentuação gráfica em:

- A. Açucar, item, taxi, faísca, rainha, ímã, gratis
- B. Açúcar, ítem, táxi, faísca, rainha, imã, gratis
- C. Açúcar, item, táxi, faísca, rainha, ímã, grátis
- D. Açúcar, itêm, táxi, faísca, rainha, ímã, gratis
- E. Açúcar, item, taxi, faisca, rainha, imã, grátis

07. Nas frases que seguem, complete o espaço em branco com o ou a, conforme o gênero do substantivo destacado:

- Desta vez eclipse da Lua será total.
- Uma gorjeta, e o empregado lhe conseguiu champanhe.
- alface é um vegetal rico em fibra.
- sentinela sofria nas mãos de seu capitão.

Assinale a sequência correta

- A. o, o, a, a
- B. a, a, a, o
- C. o, a, a, o
- D. a, o, o, a
- E. o, o, o, a

08. Nas alternativas abaixo uma contém ERRO na concordância verbal, assinale-a:

- A. Água mineral é bom para a saúde.
- B. É proibido entrada de estranhos no depósito.
- C. Carlota e Cecília estavam meio preocupadas.
- D. Os atletas estavam bastante cansados.
- E. A professora me disse: "Muito obrigado".

09. Observe os períodos:

- I. Sua proposta é igual à de todos nós.
- II. Fiz uma linda viagem a Roma.
- III. Estamos cara à cara.

De acordo com o emprego adequado da crase, deduz-se que:

- A. estão corretos os itens I e II
- B. somente o período II está correto
- C. todos os período estão corretos
- D. nenhum dos três está correto
- E. estão corretos os períodos I e III

10. Classifique as palavras em destaque, assinalando A para advérbios, P para preposições e C para conjunções.

- () Felizmente, todos chegaram cedo.
- () Ela não chegou, portanto não podemos começar a palestra.
- () Fiz de tudo para te esquecer.

- A. (A), (P), (A)
- B. (C), (A), (P)
- C. (A), (P), (C)
- D. (P), (C), (A)
- E. (A), (C), (P)

MATEMÁTICA**05 QUESTÕES****11. Leia o anúncio:**

O senhor Ângelo estacionou o carro às 8 horas e 40 minutos e saiu às 13 horas e 15 minutos. Quanto ele pagou neste estacionamento?

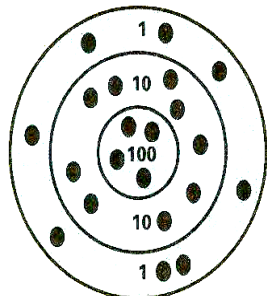
- A. R\$ 12,00
- B. R\$ 14,00
- C. R\$ 12,50

- D. R\$ 14,50
- E. R\$ 13,00

12. Nas grandes cidades, o fluxo de veículos é muito intenso. Isso ocasiona muitos problemas, entre eles, o engarrafamento e a falta de vagas para estacionar os carros. Por esse motivo, é cada vez maior o número de estacionamento no centro dessas cidades. Imagine que você resolveu investir nesse tipo de negócio. Para isso, dispõe de uma área com 1.200 m² no centro da cidade. Sabe-se que uma vaga para um carro pequeno ocupa aproximadamente 10 m². De acordo com esses dados, calcule quantos carros, aproximadamente, você pode colocar nesse estacionamento.

- A. 120 carros
- B. 110 carros
- C. 125 carros
- D. 130 carros
- E. 135 carros

13. Cassiano deu 21 tiros atingindo o alvo conforme a figura. Qual o total de pontos obtidos?



- A. 122 pontos
- B. 100 pontos
- C. 400 pontos
- D. 420 pontos
- E. 498 pontos

14. Das afirmativas abaixo uma está **INCORRETA**, assinale-a.

- A. O zero é um número racional
- B. Toda fração aparente representa um número natural.
- C. Todo número racional é natural.
- D. Todo número fracionário é um número racional.
- E. A fração $\frac{101}{84}$ é imprópria.

15. O senhor Demetrio, comerciante, foi autuado em sua loja de tecidos pelo fiscal do Instituto Nacional de Pesos e Medidas, pois usava um "metro" com 97 cm. Como até aquele momento havia vendido 385 metros de tecido, em quantos metros sua clientela foi lesada?

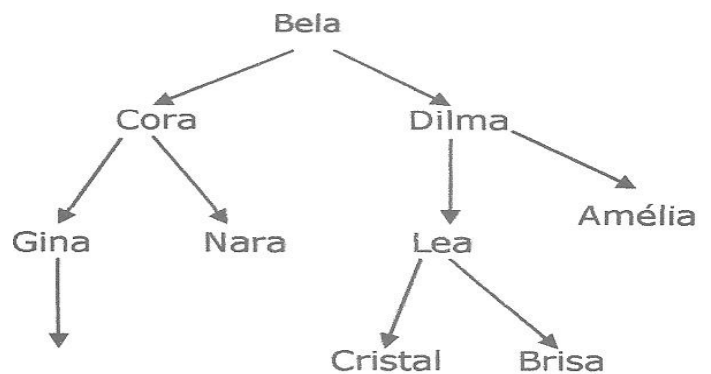
- A. Em 288 m
- B. Em 3,96
- C. Em 9,7 m
- D. Em 3,85
- E. Em 11,55 m

RACIOCÍNIO LÓGICO 05 QUESTÕES

16. As idades de Mara e Clara são respectivamente 36 e 22 anos. Há quantos anos atrás Mara tinha o dobro da idade de Clara?

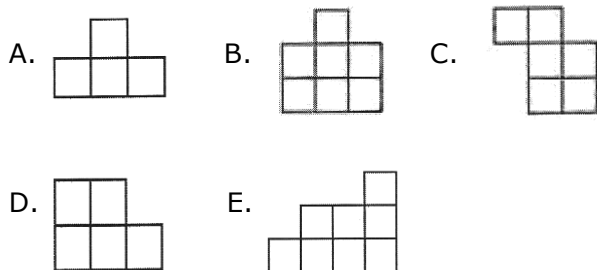
- A. 8 anos
- B. 4 anos
- C. 10 anos
- D. 6 anos
- E. 5 anos

17. A figura abaixo mostra a árvore genealógica de uma família. Cada flecha vai da mãe em direção a sua filha. Quem é a irmã da mãe da irmã da mãe de Cristal?

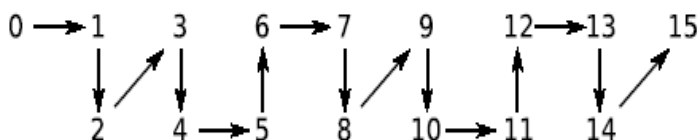


- A. Gina
- B. Dilma
- C. Amélia
- D. Lea
- E. Cora

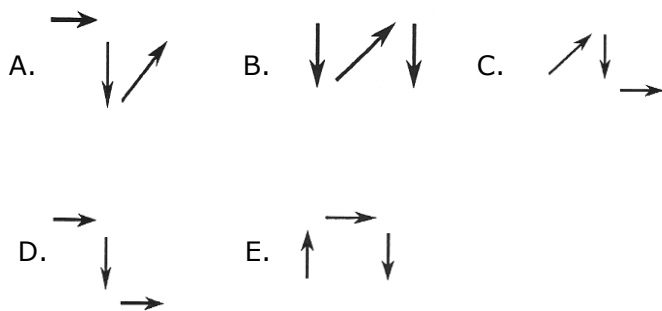
18. Pedro montou um quadrado com quatro das cinco peças abaixo. Qual é a peça que ele não usou?



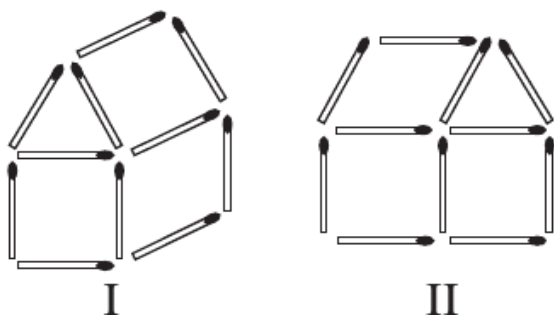
19. Ligando números por flechas – Os números de 0 a 2 000 foram ligados por flechas; a figura dada mostra o começo do processo.



Qual é a sucessão de flechas que liga o número 1 997 ao número 2 000?



20. Alvim observando a figura abaixo percebeu que movendo alguns palitos de fósforo da figura I, pode transformá-la na figura II. Qual o menor número de palitos de fósforo Alvim moveu para fazer tal transformação?



- A. 5
- B. 3

- C. 4
- D. 6
- E. 7

CONHECIMENTOS ESPECÍFICOS 20 QUESTÕES

21- Com relação aos conceitos e definições do Código de Trânsito Brasileiro, analise as afirmativas.

21.1 - Via urbana: Ruas, avenidas, vielas, ou caminhos e similares abertos à circulação pública, situados na área urbana, caracterizados principalmente por possuírem imóveis edificadas ao longo de sua extensão.

21.2 - Via rural: Estradas e rodovias.

21.3 - Via local: Aquela caracterizada por interseções em nível não semaforizadas, destinadas apenas ao acesso local ou a áreas restritas.

21.4 - Via arterial: Aquela destinada a coletar e distribuir o trânsito que tenha necessidade de entrar ou sair das vias de trânsito rápido ou arteriais, possibilitando o trânsito dentro das regiões da cidade.

Marque a alternativa correta:

- A. As afirmativas 21.1 e 21.4 são as únicas corretas;
- B. As afirmativas 21.2 e 21.3 são as únicas corretas;
- C. As afirmativas 21.1, 21.2 e 21.3 estão todas corretas;
- D. A afirmativa 21.3 é a única correta.
- E. As afirmativas 21.3 e 21.4 são as únicas corretas.

22. Os artigos 136, 137, 138 e 139 do Código de Trânsito Brasileiro – CTB – especificam regras gerais para o transporte escolar. Os condutores dos veículos de transporte coletivo de escolares, deverão satisfazer os seguintes requisitos:

- I. Ter idade superior a 18 (dezoito) anos;
- II. Ser habilitado na categoria "D";

III. Não ser reincidente em nenhuma infração de trânsito grave ou gravíssima, durante os dozes últimos meses;

IV. Apresentar, previamente, certidão negativa do registro de distribuição criminal relativamente aos crimes de homicídio, roubos estupro e corrupção de menores, renovável a cada cinco anos.

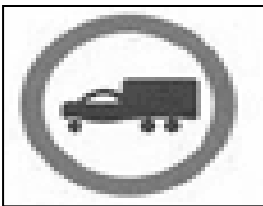
Assinale a alternativa que contém os itens corretos:

- A. Estão corretos os itens I, II e IV
- B. Estão corretos os itens II e IV
- C. Estão corretos os itens I,II, e III
- D. Estão corretos os itens I e II
- E. Estão corretos os itens II,III e IV

23. Constitui uma infração LEVE:

- A. Dirigir com a Carteira Nacional de Habilitação de um parente próximo.
- B. Dirigir sem atenção ou sem os cuidados indispensáveis à segurança.
- C. Dirigir veículo sem possuir Carteira Nacional de Habilitação ou Permissão para dirigir.
- D. Deixar o condutor ou passageiro de usar o cinto de segurança.
- E. Usar o veículo para arremessar, sobre os pedestres ou veículos, águas ou detritos.

24. Assinale a alternativa correta para o sinal de trânsito abaixo:



- A. Circulação exclusiva de Caminhões;
- B. Veículos pesados, use a faixa da direita;
- C. Proibido trânsito de veículos leves;
- D. Proibido trânsito de caminhões;
- E. Circulação exclusiva de ônibus.

25. Constitui uma infração GRAVISSIMA, EXCETO:

- A. Atirar do veículo ou abandonar na via objetos ou substâncias;
- B. Desobedecer às ordens emanadas da autoridade competente de trânsito ou de seus agentes;
- C. Avançar o sinal vermelho do semáforo ou o de parada obrigatória;
- D. Estacionar o veículo nas esquinas e a menos de cinco metros do bordo do alinhamento da via transversal;
- E. Executar operação de retorno: nas curvas, aclives, declives, pontes, viadutos e túneis.

26. Sobre os conceitos e definições do Código de Trânsito Brasileiro, analise as afirmativas.

- I. Passarela: Obra de arte destinada à transposição de vias, em desnível aéreo, e ao uso de pedestres.
- II. Passagem de nível: Obra de arte destinada à transposição de vias, em desnível subterrâneo, e ao uso de pedestre ou veículos.
- III. Viaduto: Obra de construção civil destinada a ligar margens opostas de uma superfície líquida qualquer.
- IV. Ponte: Obra de construção civil destinada a transpor uma depressão de terreno ou servir de passagem superior.

Marque a alternativa correta:

- A. Somente a afirmativa I está correta.
- B. Somente as afirmativas I e II estão corretas.
- C. Somente as afirmativas III e IV estão corretas.
- D. Somente as afirmativas I, II e IV estão corretas.
- E. Somente a afirmativa IV está correta.

27. Em um veículo, qual o instrumento do painel indica a temperatura do motor?

- A. Amperímetro.
- B. Voltímetro.
- C. Tacômetro.
- D. Manômetro.
- E. Termômetro.

Assinale somente a alternativa correta:

- A. Manômetro: é um instrumento utilizado para medir a pressão de fluidos (óleo lubrificante) contidos no motor.
- B. Amperímetro: instrumento que indica quantos quilômetros o veículo percorreu desde a fabricação.
- C. O tacômetro, também conhecido como tarquimímetro, é um instrumento de medição do número de rotações (geralmente por minuto, BPM) de um motor pouco potente.
- D. Odômetro: Instrumento que indica a velocidade que o veículo está desenvolvendo.
- E. Termômetro: indica a tensão de corrente do sistema elétrico.

28. São circunstâncias que sempre agravam as penalidades dos crimes de trânsito tendo o condutor do veículo cometido a infração:

- I. Utilizando o veículo sem placas, com placas falsas ou adulteradas.
- II. Sem possuir permissão para dirigir ou carteira de habilitação.
- III. Com permissão para dirigir ou carteira de habilitação de categoria diferente da do veículo.

Marque a alternativa correta:

- A. Somente a circunstância 1 está correta;
- B. Somente as circunstâncias 2 e 3 estão corretas;
- C. Somente a circunstância 3 está correta;
- D. Somente as circunstâncias 1 e 3 estão corretas.
- E. Todas as circunstâncias estão corretas.

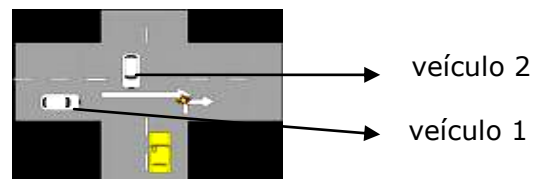
29. Há diversos tipos de colisões, entre as alternativas abaixo qual não pertence a classificação feita pela direção defensiva:

- A. Colisão frente a frente.
- B. Colisão com vítima e sem vítima.
- C. Colisão com o veículo da frente.

- D. Colisão com o veículo de trás.
- E. Colisão em cruzamentos.

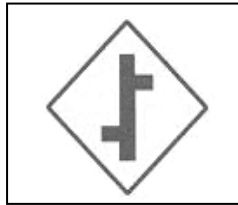
30. Em imobilizações ou situações de emergência, o condutor deverá sinalizar o veículo com:

- A. O triângulo.
- B. As luzes de posição.
- C. O pisca-alerta.
- D. Os faróis.
- E. Com um pano vermelho.

31. Observe a ilustração abaixo e marque a alternativa correta.

- A. Em um cruzamento sem sinalização o veículo 1 não tem a preferência de passagem sobre o veículo 2, porque está se aproximando pela esquerda;
- B. Em um cruzamento sem sinalização o veículo 2 sempre tem a preferência de passagem sobre o veículo 1, porque está se aproximando muito pela direita;
- C. Em um cruzamento sem sinalização o veículo 1 para ter a preferência de passagem sobre o veículo 2, precisa que o motorista jogue luz alta solicitando que o outro veículo PARE;
- D. Em um cruzamento sem sinalização o veículo 1 tem a preferência de passagem sobre o veículo 2, porque está se aproximando pela direita;
- E. Em um cruzamento sem sinalização a preferência de passagem é sempre do condutor que está velocidade maior e sinalizando com os braços avisando que se aproxima do cruzamento.

32. A placa abaixo é de advertência. Indica aos condutores os perigos que não lhes sejam perceptíveis. Suas mensagens têm caráter de recomendação. Assinale a alternativa correta para esta placa de advertência:



- A. Pista sinuosa à direita;
- B. Junções sucessivas contrárias, primeira à esquerda;
- C. Cruz de Santo André;
- D. Confluência à direita;
- E. Junções sucessivas contrárias, primeira à direita.

33. A Sinalização Semafórica são sinais luminosos, controlados eletronicamente, que servem para controlar o fluxo de veículos e pedestres. Marque a alternativa CORRETA.

- A. Vermelho: indica permissão para passar, se o cruzamento estiver livre;
- B. Amarelo: Indica parada obrigatória;
- C. Azul: adverte a existência de obstáculo ou situação perigosa;
- D. Amarelo intermitente: Não pode iniciar a travessia;
- E. Verde: permissão para iniciar a travessia;

34. Assinale a alternativa que apresenta somente placas de advertência:

A. 

B. 

C. 

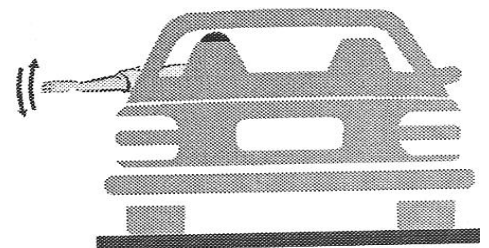
D. 

- E. Todas as alternativas são placas de advertência.

35. São cuidados importantes para manutenção do veículo em bom estado:

- A. O câmbio é uma caixa de engrenagens que necessita estar constantemente lubrificado;
- B. Trafegar sempre com os pneus calibrados;
- C. Limpador de pára-brisa é item de segurança: manter o reservatório de água sempre cheio. Verificar as palhetas e substituir se estiverem ressecadas;
- D. O condutor deve dirigir de maneira compatível com a qualidade da pista;
- E. Todas as alternativas estão CORRETAS.

36. O sinal que o motorista está realizando refere-se a:



- A. Diminuir a velocidade e virar à direita
- B. Dobrar à esquerda
- C. Diminuir marcha ou parar
- D. Dobrar à direita
- E. Diminuir a marcha e virar à esquerda

37. Fazer ultrapassagens perigosas, aliadas a excesso de velocidade, acabam provocando graves acidentes. Marque a alternativa que indica uma ultrapassagem segura:

- A. Ultrapassar somente pela esquerda;
- B. Antes de ultrapassar manter distância do veículo da frente para não perder o ângulo de visão;

- C. Observar, pelos retrovisores, a situação do tráfego atrás do veículo;
- D. Verificar os pontos cegos do veículo;
- E. Todas as alternativas são itens de segurança para ultrapassagem.

38. Se o motorista ingeriu bebida alcoólica, qual deve ser o procedimento correto?

- A. Providenciar um táxi ou uma outra pessoa, que não tomou bebida alcoólica, para conduzir o carro;
- B. O motorista deverá banhar-se com água bem fria, em seguida conduzir o veículo com cuidado redobrado;
- C. Providenciar um café bem forte, tomá-lo e em seguida conduzir o carro com velocidade reduzida;
- D. O motorista não terá nenhum problema se após alguns goles de álcool conduzir o carro com o máximo de cautela;
- E. Sempre que sair para beber com amigos, o motorista deve levar consigo um medicamento que estimule seus reflexos.

39. O extintor de um carro deve ser mantido sempre carregado e com a pressão adequada. A sua carga deve ser trocada conforme a regulamentação de trânsito e, também, sempre que o ponteiro do medidor de pressão estiver na área vermelha. Para usar o extintor, deve-se seguir as seguintes instruções:

1. Manter o extintor em pé, na posição horizontal;
2. Quebrar o lacre e acionar o gatilho;
3. Dirigir o jato para o meio das chamas e não para a base do fogo;
4. Fazer movimentos em forma de leque, cobrindo toda a área em chamas.

Assinale a alternativa com as instruções corretas:

- A. As instruções dos itens 1, 2 e 4 estão corretas
- B. As instruções dos itens 3 e 4 estão corretas

C. As instruções dos itens 1, 3 e 4 estão corretas

D. As instruções dos itens 2 e 4 estão corretas

E. As instruções dos itens 2, 3 e 4 estão corretas

40. Na maioria dos acidentes, o condutor e demais envolvidos não são profissionais de resgate e por isso devem se limitar a fazer o mínimo necessário com a vítima até a chegada do socorro, até então se deve observar se a pessoa está respirando, e cuidar para mantê-la respirando. Das alternativas abaixo assinale aquela que não se deve fazer em uma situação de acidente automobilístico.

- A. Não retirar capacetes de motociclistas.
- B. Não aplicar torniquetes para estancar hemorragias.
- C. Não movimentar a vítima se estiver desacordada.
- D. Não dar alguma coisa para a vítima ingerir.
- E. Não impedir o uso dos medicamentos que são rotina para eles.