



PREFEITURA MUNICIPAL DE BEBERIBE

CCV
COORDENADORIA
DE CONCURSOS

Concurso Público para Provimento de Cargos Efetivos para a Prefeitura de Beberibe

EDITAL Nº 001/2012

Cadastrador Imobiliário

CADERNO DE PROVAS

- Prova I - Língua Portuguesa: Questões de 01 a 10
- Prova II - Conhecimentos sobre o Município de Beberibe: Questões de 11 a 15
- Prova III - Conhecimentos Específicos: 16 a 40

Data: 03 de junho de 2012.

Turno: Manhã

Duração: 3 horas e 30 minutos

Coloque, de imediato, o seu número de inscrição e o número de sua sala, nos retângulos abaixo.

Inscrição

Sal

TEXTO

01 Um cachorrinho, perdido na selva, vê um tigre correndo em sua direção. Ao perceber que o tigre
02 irá devorá-lo, pensa rápido no que fazer. Vê uns ossos de um animal morto e se põe a mordê-los.
03 Então, quando o tigre está a ponto de atacá-lo, o cachorrinho diz:
04 – Ah, que delícia este tigre que acabo de comer!
05 O tigre para bruscamente e sai apavorado, correndo do cachorrinho e no caminho vai pensando:
06 “Que cachorro bravo! Por pouco não come a mim também!”
07 Um macaco, que havia visto a cena, sai correndo atrás do tigre para lhe contar como ele havia
08 sido enganado. O tigre, furioso, diz:
09 – Cachorro maldito! Vai me pagar! Agora vamos ver quem come a quem!
10 O cachorrinho vê que o tigre vem atrás dele de novo e desta vez traz o macaco montado em suas
11 costas. “Ah, macaco traidor! O que faço agora?”, pensou o cachorrinho.
12 Em vez de sair correndo, ele ficou de costas, como se não estivesse vendo nada. Quando o tigre
13 está a ponto de atacá-lo de novo, o cachorrinho diz:
14 – Macaco preguiçoso! Faz meia hora que eu o mandei me trazer um outro tigre e ele ainda não
15 voltou!
16 “EM MOMENTOS DE CRISE, SÓ A IMAGINAÇÃO É MAIS IMPORTANTE QUE O CONHECIMENTO.”
17 (Albert Einstein).

Disponível em: <http://www.nossosaopaulo.com.br/Reg_SP/Diversoes/Div_Piadinhas.htm>. Acesso em 28 mai. 2012.

01. O texto mostra que o cachorrinho era:

- A) desastrado, pois não fez amizade com o macaco.
- B) feroz, pois atacava animais bem maiores que ele.
- C) criativo, pois soube se livrar de ataques do tigre.
- D) preguiçoso, pois evitava correr diante do perigo.
- E) autoritário, pois dava muitas ordens ao macaco.

02. A palavra “ele” (linha 07) se refere a:

- A) tigre (linha 04).
- B) cachorro (linha 06).
- C) macaco (linha 07).
- D) tigre (linha 07).
- E) tigre (linha 14).

03. O texto caracteriza o macaco como:

- A) intrometido, pois contou ao tigre a verdade sobre o cachorrinho.
- B) obediente ao cachorrinho, pois foi procurar outro tigre para ele.
- C) justo, pois não permitiu que o tigre fosse enganado de novo.
- D) preguiçoso, pois demorou muito a voltar com o novo tigre.
- E) inteligente, pois tomou o partido do animal mais forte.

04. Da leitura do texto, deduz-se que, no final, o tigre:

- A) desistiu de atacar o cachorrinho.
- B) resolveu devorar o cachorrinho.
- C) foi devorado pelo cachorrinho.
- D) agradeceu o aviso do macaco.
- E) tornou-se parceiro do macaco.

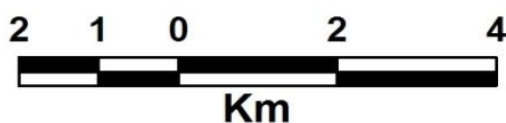
05. Da frase de Einstein (linha 16), deduz-se que:

- A) qualquer coisa é importante em momentos de crise.
- B) o conhecimento não tem importância em momentos de crise.
- C) a imaginação geralmente é mais importante que o conhecimento.
- D) o conhecimento é mais importante que a imaginação fora da crise.
- E) a imaginação e o conhecimento são importantes em momentos de crise.

06. O texto se caracteriza por ser:
- A) instrutivo, uma vez que leva à ação.
 - B) narrativo, já que conta uma história.
 - C) descritivo, pois detalha um personagem.
 - D) argumentativo, pois defende uma ideia.
 - E) expositivo, porque apresenta uma informação.
07. Assinale a alternativa que separa corretamente as sílabas de cachorrinho e ossos.
- A) ca-cho-ri-nho; o-sso-s.
 - B) ca-chor-ri-nho; os-sos.
 - C) ca-cho-rrin-ho; os-sos.
 - D) ca-chor-rin-ho; o-ssos.
 - E) ca-cho-ri-nho; o-ssos.
08. Na frase “O tigre para bruscamente” (linha 05), a palavra grifada é classificada como:
- A) preposição.
 - B) conjunção.
 - C) advérbio.
 - D) adjetivo.
 - E) verbo.
09. Na frase “e desta vez traz o macaco montado em suas costas” (linhas 10-11), o termo grifado exerce a função sintática de:
- A) sujeito.
 - B) predicativo.
 - C) objeto direto.
 - D) adjunto adverbial.
 - E) adjunto adnominal.
10. Assinale a alternativa em que a forma verbal grifada está empregada conforme a norma padrão.
- A) Haviam muitos tigres no deserto.
 - B) Ocorre vários ataques no deserto.
 - C) Fazem duas horas que ele saiu.
 - D) Eles haviam sido enganados.
 - E) Voltou logo os dois animais.

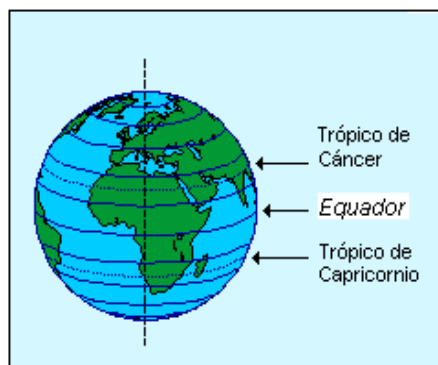
11. Com base nas informações do IBGE, é correto afirmar que a **maioria** dos professores de Beberibe atua no ensino:
- A) fundamental.
 - B) profissional.
 - C) superior.
 - D) infantil.
 - E) médio.
12. Em Beberibe, a atividade que **menos** contribui para o PIB – Produto Interno Bruto, segundo os dados divulgados no IBGE, é o setor:
- A) de serviços.
 - B) da pecuária.
 - C) da indústria.
 - D) de comércio.
 - E) da agricultura.
13. Segundo os dados do IBGE (2009), em Beberibe, metade das escolas oferece ensino:
- A) médio.
 - B) técnico.
 - C) infantil.
 - D) profissional.
 - E) fundamental.
14. Sobre os meios de transporte, com base nos dados do IBGE, é correto afirmar que, em Beberibe, predominam:
- A) caminhões.
 - B) automóveis.
 - C) microônibus.
 - D) motocicletas.
 - E) caminhonetes.
15. Antes de chamar-se Beberibe, era conhecido por:
- A) Parajuru.
 - B) Sucatinga.
 - C) Paripueira.
 - D) Sítio Lucas.
 - E) Serra do Félix.

16. A escala representada sob a forma de fração, onde o numerador é sempre a unidade (1) e indica a distância no mapa, e o denominador a distância real (número de vezes que a realidade foi reduzida para ser cartografada) por exemplo: 1:300.000, é chamada de escala:
- A) Gráfica.
 - B) Numérica.
 - C) Algébrica.
 - D) Fracionária.
 - E) Gráfica Numérica.
17. A representação do globo terrestre, ou de trechos de sua superfície, sobre um plano, indicando fronteiras políticas, características físicas, localização de cidades e outras informações geográficas, sócio-políticas ou econômicas é chamada de:
- A) Carta.
 - B) Mapa.
 - C) Dantun.
 - D) Projeções.
 - E) Coordenadas.
18. Temos um mapa com escala 1 / 250 000. Nesse mapa as localidades A e B estão separadas de 4 cm. Qual a distância real que as separa?
- A) 0,10Km.
 - B) 1Km.
 - C) 10 Km.
 - D) 100 Km.
 - E) 1000Km.
19. Dentre as alternativas apresentadas abaixo, assinale a única na qual todas as palavras representam os elementos essenciais de um mapa.
- A) longitude, cores, relevo, carta, escala.
 - B) título, legenda, fuso horário, paralelos, equador.
 - C) linhas, escala, meridianos, convenções, topografia.
 - D) zona geográfica, legenda, símbolos, carta, orientação.
 - E) título, legenda, escala, orientação, sistema de projeção.
20. Escala é uma relação existente entre as medidas no mapa e as distâncias lineares correspondentes no terreno. A figura abaixo representa uma:

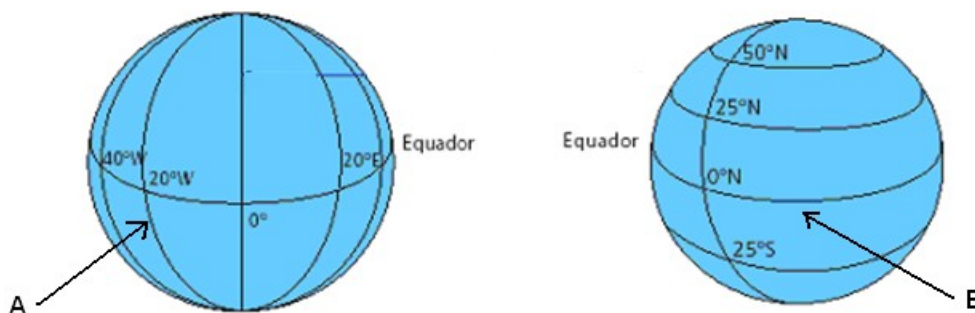


- A) Escalonada.
 - B) Escala Gráfica.
 - C) Escala Métrica.
 - D) Escala Numérica.
 - E) Escala Cartográfica.
21. São círculos máximos que cortam a TERRA em duas partes iguais de polo a polo. Sendo assim, todos estes círculos se cruzam entre si, em ambos os polos. O círculo máximo de origem é o de GREENWICH (0°). Estes círculos são chamados de:
- A) Meridianos.
 - B) Tangentes.
 - C) Paralelos.
 - D) Projeções.
 - E) Altitude.

22. Os sistemas de coordenadas são necessários para expressar a posição de pontos sobre uma superfície. As informações contidas no globo abaixo são referentes a coordenadas chamadas de:



- A) Coordenadas.
B) Meridianos.
C) Projeções.
D) Paralelos.
E) Altitude.
23. O sistema de mapeamento da Terra é expresso através de coordenadas geográficas conhecidas como LATITUDE, que é a distância medida em graus de qualquer ponto da Terra até a linha do Equador e LONGITUDE que também é uma medida em graus, de uma distância de um ponto qualquer da Terra a um meridiano (que se torna ponto inicial da medida). De acordo com o conceito, as letras A e B apresentadas nas figuras abaixo, respectivamente, representam:



- A) Meridianos.
B) Apenas Latitudes.
C) Apenas Longitudes.
D) Longitude e Latitude.
E) Latitude e Longitude.
24. O Levantamento que objetiva, exclusivamente, a determinação das alturas relativas a uma superfície de referência dos pontos de apoio e/ou dos pontos de detalhe, pressupondo-se o conhecimento de suas posições planimétricas, de acordo com a ABNT (1994, p3), este levantamento topográfico é o:
- A) Levantamento Cartográfico.
B) Levantamento Altimétrico.
C) Levantamentos Geodésicos.
D) Levantamento Planimétrico.
E) Levantamento Gravimétrico.
25. O sistema desenvolvido pelo Departamento de Defesa Americano para ser utilizado com fins civis e militares chamado de GPS (Sistema de Posicionamento Global) é um sistema de posicionamento geográfico. É possível afirmar que o sistema GPS nos fornece um posicionamento na Terra, referente:
- A) ao azimute.
B) à distância da Terra.
C) ao ponto de controle.
D) ao nível médio dos mares.
E) à latitude, à longitude e à altitude.

26. Na execução do levantamento topográfico de um terreno foi feita uma poligonal fechada com 04 lados. Nas anotações do topógrafo constavam apenas os valores de 03 ângulos internos, conforme listagem abaixo:
- Dados do levantamento
- $\alpha_1 = 32^\circ 31' 30''$
 $\alpha_2 = 126^\circ 18' 34''$
 $\alpha_3 = 80^\circ 56' 47''$
- Obs: Sabendo que num polígono fechado o somatório dos ângulos internos é dado por $(n-2) \times 180$, onde n é o número de lados e supondo não ter sido cometido nenhum erro nos ângulos medidos, determine o valor provável do ângulo que falta.
- Assinale a alternativa correta.
- A) $\alpha_4 = 122^\circ 12' 09''$
B) $\alpha_4 = 132^\circ 22' 09''$
C) $\alpha_4 = 122^\circ 10' 09''$
D) $\alpha_4 = 121^\circ 12' 09''$
E) $\alpha_4 = 122^\circ 22' 09''$
27. É um [imposto brasileiro](#) instituído pela [Constituição Federal](#) cuja incidência se dá sobre a [propriedade urbana](#). Tem como fato gerador a propriedade, o domínio útil ou a posse de [propriedade do imóvel](#) localizada em [zona urbana](#) ou extensão urbana. Sua finalidade principal é a obtenção de recursos financeiros para os municípios, embora ele também possa ser utilizado como instrumento urbanístico de controle do [preço da terra](#).
- A) Contribuição ao [Funrural](#).
B) Imposto sobre a propriedade territorial rural.
C) [Imposto sobre a Propriedade Predial e Territorial Urbana](#).
D) Contribuição ao [Instituto Nacional de Colonização e Reforma Agrária](#).
E) [Imposto sobre Transmissão inter vivos de Bens e Imóveis e de direitos reais a eles relativos](#).
28. Localizado a 79 Km de Fortaleza, tem o litoral mais disputado da costa leste do Ceará. Com uma biodiversidade privilegiada, cheia de dunas, falésias, coqueirais, mar de águas límpidas e mornas, fontes naturais e uma rica vegetação. Encontramos também o Monumento Natural das Falésias de Beberibe e a Área de Proteção Ambiental da Lagoa de Uruaú. Sobre estes locais podemos dizer que são:
- A) Praias.
B) Fazendas.
C) Municípios Limítrofes.
D) Unidades Habitacionais.
E) Unidades de Conservação.
29. Inseridas na Zona de Amortecimento do Monumento Natural das Falésias de Beberibe, existem comunidades que sobrevivem diretamente da utilização de seus recursos naturais, basicamente da pesca e do turismo, são elas:
- I. Beberibe, Praia do Morro Branco, Praia da Tabuba do Morro Branco.
II. Praia das Fontes e Praia do Diogo.
III. Praia da Taíba e Prainha.
- Assinale a alternativa correta.
- A) Apenas I está correta.
B) Apenas II está correta.
C) Apenas III está correta.
D) Apenas I e II estão corretas.
E) Apenas II e III estão corretas.
30. Referente a vegetação predominante no município de Beberibe, é correto afirmar que:
- A) É composta por florestas densas e úmidas.
B) É formada por gramíneas, palmeiras de grande porte, buritizeiros, entre outros.
C) Apresenta árvores espaçadas, existência de uma grande quantidade de matéria orgânica como húmus.
D) A vegetação local é composta de floresta à retaguarda das dunas ([gramíneas](#) e ervas) e a vegetação de tabuleiros, com espécies da [caatinga](#) mescladas com espécies de mata serrana.

- E) A boa parte do território é coberta pela caatinga arbustiva aberta e densa, mais ao interior, e por tabuleiros costeiros, mas próximo ao litoral. Apresenta também regiões de mangue próximo à foz do rio Piranji.

31.

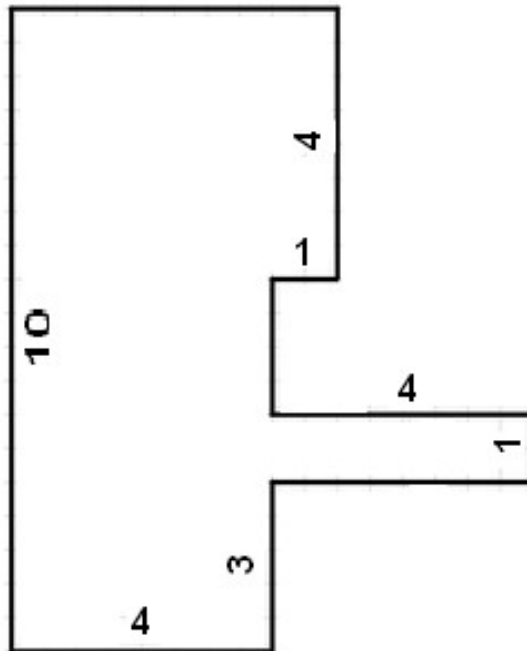


- A) Latitude= -4.17° e Longitude= -38.13°
B) Latitude= -38.13° e Longitude= -4.17°
C) Latitude= -42.30° e Longitude= -38.13°
D) Latitude= +4.17° e Longitude= +38.13°
E) Latitude= -38.13° e Longitude= -42.30°
32. Os contribuintes do imposto são as pessoas que mantêm a posse do imóvel, por justo título. A função do IPTU é tipicamente fiscal, embora também possua função social. Devem ser pagas por:
- A) Pessoa Física e Jurídica.
B) Proprietários Rurais.
C) Pessoa Jurídica.
D) Pessoa Física.
E) Empresas.
33. O fato gerador do IPTU é a propriedade predial e territorial, assim como o seu domínio útil e a posse. E a sua base de cálculo é:
- A) O valor venal do imóvel.
B) O valor de mercado do imóvel.
C) Duas vezes o valor venal do imóvel.
D) A metade do valor de mercado do imóvel.
E) A média entre o valor venal e o valor de mercado.
34. Para o cálculo do valor venal de um imóvel, são considerados, EXCETO.
- A) O tamanho do terreno.
B) A sua área construída.
C) As características estéticas do imóvel.
D) A localização deste terreno na Planta Genérica de Valores.
E) A sua qualificação, ou seja, o tipo de acabamento desta construção.
35. Quando o contribuinte do IPTU, impedir a coleta de dados necessários à análise e a fixação do valor do imóvel, a base de cálculo do imposto será:
- A) arbitrada pela autoridade administrativa ou por órgão designado.
B) através do arbitramento efetuado pelo responsável pelo imóvel.
C) através de consenso entre o órgão competente e o proprietário.
D) calculada pelo Prefeito, conforme Decreto Administrativo.
E) informada pelo próprio contribuinte.

36. Na tabela abaixo estão apresentados valores venais por metro quadrado (R\$ por m²) de uma amostra de 10 imóveis localizados em determinado bairro do município de Beberibe. Analisando a tabela, marque a única alternativa contendo a informação correta.

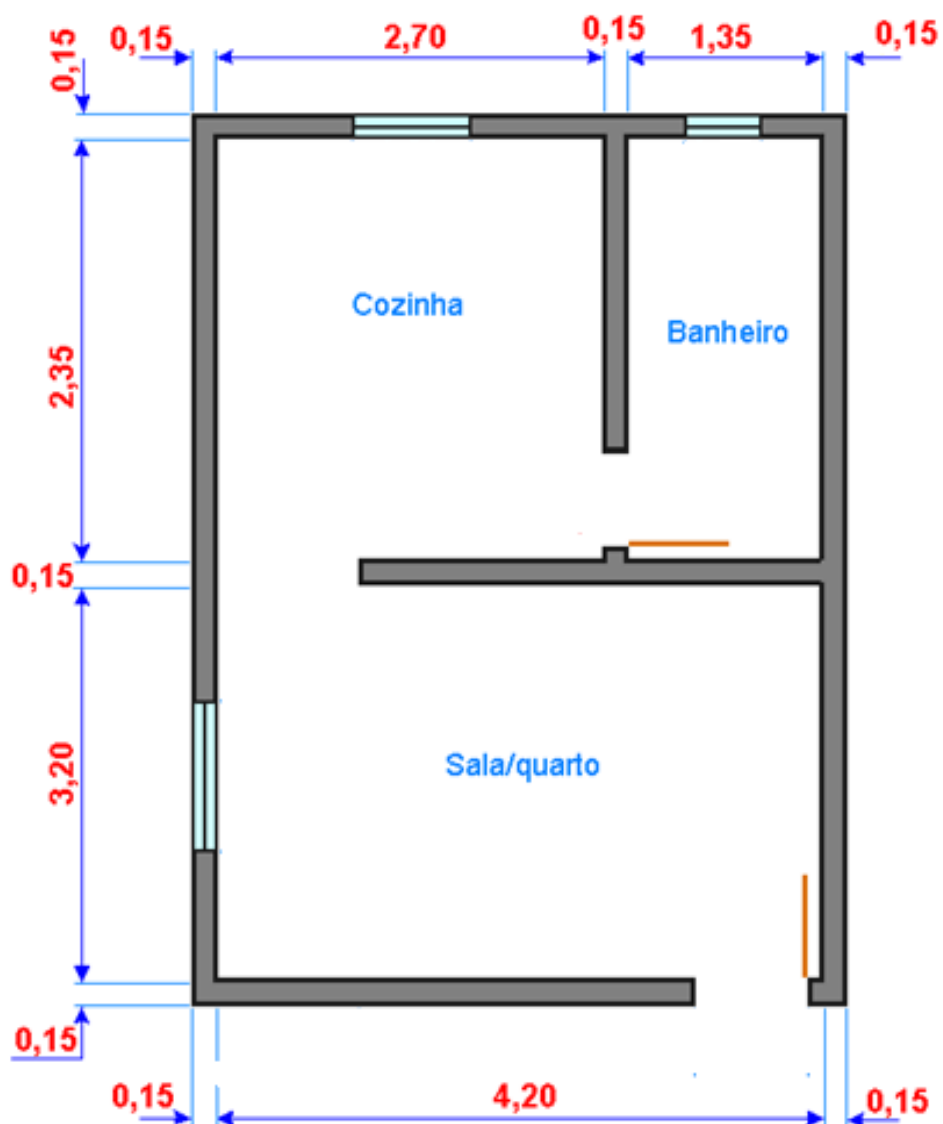
valores em R\$ por m ²				
80	150	80	100	120
80	100	100	100	130

- A) A média dos valores venais apresentados é igual a R\$ 80,00/m².
 B) A média dos valores venais apresentados é superior a R\$ 100,00/m².
 C) A média dos valores venais apresentados é inferior a R\$ 100,00/m².
 D) A média dos valores venais apresentados é igual a R\$ 150,00/m².
 E) Em pelo menos 40% dos imóveis, os valores venais observados são superiores a R\$ 110,00 por/m².
37. O desenho abaixo representa um terreno localizado no município de Beberibe. Você foi designado a efetuar o levantamento da área total deste terreno. Sabendo que as cotas estão em metro(m), marque a alternativa que apresenta a área total correta do terreno:



- A) 28 m²
 B) 38 m²
 C) 48 m²
 D) 50 m²
 E) 84 m²
38. Nordeste (NE), noroeste (NO), sudeste (SE) e sudoeste (SO) são os:
- A) Pontos Boreais.
 B) Pontos Cardeais.
 C) Pontos Extremos.
 D) Pontos Colaterais.
 E) Pontos Subcolaterais.
39. A estimativa populacional realizada pelo IBGE em 2010 no município de Beberibe apresentou um quantitativo de habitantes de aproximadamente:
- A) 9.000 habitantes.
 B) 19.000 habitantes.

- C) 49.000 habitantes.
D) 109.000 habitantes.
E) 209.000 habitantes.
40. Analisando a planta de um imóvel representada abaixo, é correto afirmar que a área em metros quadrados (m²) da Sala/quarto é igual a:



- A) 11,07m²
B) 12,44m²
C) 13,44m²
D) 15,07m²
E) 16,08m²