

SÃO PAULO TURISMO S.A.
SELEÇÃO PÚBLICA – EDITAL 001/2010

Cód. 26 – Designer Gráfico

Onde fica o "onde"

[No número 9 da revista *Discutindo Língua Portuguesa*] comentou-se rapidamente o uso do "onde" (adjunto adverbial de lugar), que é aplicado pelos brasileiros de forma aleatória e de acordo com a necessidade e criatividade do falante. O tema rendeu discussões, e tocá-lo novamente pode ser interessante. Afinal, o uso desse adjunto verificado no cotidiano demonstra o poder de imaginação da população, com seu "jeitinho brasileiro", ao reconstruir a sua gramática.

Na frase "Ela retomou a discussão onde ficou nervosa", o "onde" está mal aplicado (sempre, de acordo com as normas), e é o principal causador de ambiguidade, afinal não é possível saber a real intenção do falante. Algumas possibilidades são: a) a discussão na qual ela teria ficado nervosa e b) retomou a discussão e por isso está nervosa.

Outra frase cuja construção dificulta o entendimento é "Meu pai trabalha onde possa me sustentar". Na primeira leitura, a oração não parece ter problemas, no entanto a relação estabelecida com "onde" é de finalidade – o contexto do qual foi extraída indicava essa idéia. A mesma situação ocorre em "Ele trouxe brinquedos onde seu filho pudesse se divertir". Mais uma vez, o contexto faz sua parte: a menos que se tratasse de brinquedos dentro dos quais a criança pudesse se divertir, esse "onde" não pode significar lugar em que se brinca.

Há também o famoso "onde temporal", talvez o mais comum de todos: "Na Idade Média, onde a Igreja detinha grande poder", ou ainda "Na ditadura militar, onde não se tinha liberdade de imprensa". É uma confusão entre tempo e espaço não tão difícil de entender: "quando" é o advérbio correto para os exemplos citados.

"O caminhão quebrou na estrada onde causou grande congestionamento". Na oração, o "onde" ganhou função consecutiva, isto é, o incidente teve como consequência o trânsito em toda a cidade.

Talvez o que melhor exemplifique a abrangência do "onde" na língua portuguesa seja o expletivo, ou seja, o uso como partícula de realce, sem funcionalidade gramatical, mas com função semântica. Por exemplo: "Eu cheguei cedo ao trabalho, onde resolvi esperar um pouco. Onde percebi: era feriado". O primeiro uso ainda poderia ser associado ao da conjunção aditiva "e", mas o segundo é dispensável. Para fechar, temos o uso adversativo: "O médico foi chamado para atendê-la onde não pôde fazer mais nada", aplicação que absorve o sentido de "mas".

Andréa Neiva, *Discutindo Língua Portuguesa*

1. A palavra grifada no primeiro parágrafo significa o mesmo que:

- A) alegórica.
- B) afirmativa.
- C) casual.
- D) semelhante.

2. A palavra duplamente grifada no primeiro parágrafo do texto refere-se a:

- A) adjunto.
- B) tema.
- C) uso.
- D) uso desse adjunto.

3. Leia com atenção as afirmativas abaixo.

- 1 - O uso coloquial desse adjunto pode expressar, além de relação de lugar, relação temporal, de finalidade, consequência, adversidade, bem como os usos expletivo e aditivo.
- 2 - Apesar de todos esses usos, o "onde" nunca cria equívocos num texto.

Sobre elas é possível dizer que:

- A) 1 é correta e 2 é incorreta.
- B) 1 é incorreta e 2 é correta.
- C) ambas são corretas.
- D) ambas são incorretas.

4. Há erro de regência verbal na oração da alternativa:
- A) Implicou em muito trabalho para as pessoas.
 - B) Ninguém aspirava ao cargo de professor de português.
 - C) Visava ao cargo de professor de português.
 - D) Esqueci-me de lhe telefonar.
5. A crase está incorretamente empregada na alternativa:
- A) Deu o anel à ele de presente.
 - B) Pedimos um espaguete à bolonhesa.
 - C) Fomos à farmácia para comprar os remédios necessários.
 - D) Falava da menina sentada à sua direita.
6. O par de antônimos não está correto na alternativa:
- A) ambidestro→ambiesquerdo.
 - B) descrédito→depreciação.
 - C) audacioso→pusilânime.
 - D) louvor→apupo.
7. O sujeito é indeterminado na oração da alternativa:
- A) Falaram a seu respeito durante a festa.
 - B) Choveu a tarde toda.
 - C) Havia muitas coisas a serem ditas.
 - D) Anoteceu lentamente naquele dia.
8. Complete os claros das orações abaixo.
1. É preciso que eu _____ (fazer) o que deve ser feito.
 2. Se eu _____ (fazer) o almoço ele será delicioso.
 3. Quando você _____ (ver) o carro que eu comprei, gostará.

Assinale a alternativa que completa com correção, e na sequência, os claros acima:

- A) faço – fazer – ver.
 - B) faço – fizer – ver.
 - C) faça – fazer – ver.
 - D) faça – fizer - vir.
9. Assinale a resposta que completa corretamente as orações:
- O agente do crime fugiu para evitar prisão em _____.
 - Os acordos de paz entre os países é _____.
 - O motorista _____ a lei de trânsito.
- A) flagrante – iminente – infligiu.
 - B) flagrante – eminente – infligiu.
 - C) flagrante – eminente – infringiu.
 - D) flagrante – iminente – infringiu.
10. Assinale a alternativa que completa corretamente os claros.
- Este livro é para ____ ler.
 - Deixar de fumar será benefício para _____.
 - Esta ordem de serviço é para _____ executar.
 - Eu fiz tudo para ela gostar de _____.
- A) eu – eu – mim – mim.
 - B) eu – mim – eu – mim.
 - C) mim – eu – mim – eu.
 - D) mim – mim – eu – eu.

11. Complete com “conosco” ou “com nós”.

- Já falaram _____ quatro, sobre esse problema.
 - Já falaram _____ sobre esse depoimento.
 - Vocês vão ao teatro _____?
- A) com nós – conosco – conosco.
B) conosco – conosco – com nós.
C) com nós – com nós – conosco.
D) conosco – com nós – com nós.

12. Assinale a alternativa em que haja erro de concordância.

- A) São seis horas da manhã.
B) A maioria conseguiu aprovação.
C) Fazem vinte anos que não o vejo.
D) Dez quilos é pouco para o churrasco

13. Fiz uma aplicação, a juro simples de 42% ao ano, durante 8 meses, obtendo o montante de R\$ 828,00. Meu capital investido foi de, aproximadamente:

- A) R\$ 696,00.
B) R\$ 664,16.
C) R\$ 659,26.
D) R\$ 646,87.

14. A tabela mostra dados de uma pesquisa feita entre 120 pessoas durante um evento. Preencha os dados que faltam para assinalar a alternativa correta.

	Homens	Mulheres	Total
solteiros		27	51
casados	24		
Total	48	72	120

Escolhendo uma pessoa participante, a probabilidade, em percentagem aproximada, de que ela seja:

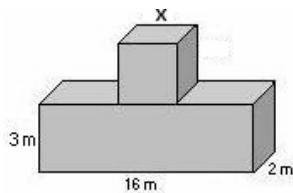
- 1 - homem solteiro é de _____.
2 - mulher casada é de _____.

Preenchem corretamente os claros 1 e 2:

- A) 17% – 53,7%.
B) 20% – 37,5%.
C) 21% – 35,5%.
D) 18% – 25,5%.

15. Acrescentando-se 2 m a cada lado do quadrado sua área aumenta em 24 m². O volume total das figuras corresponde a:

- A) 122 m³.
B) 212 m³.
C) 221 m³.
D) 125 m³.

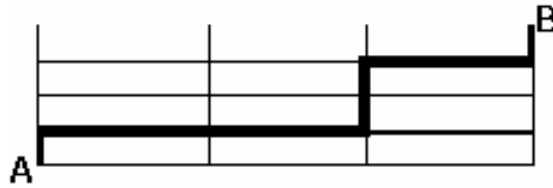


16. Comprei 30 salgadinhos para meus 3 filhos, que receberiam quantidades em proporção direta às suas respectivas idades: 4, 5 e 6 anos. O mais velho recebeu mais ____ salgadinhos do que o mais novo.

- A) 4
B) 6.
C) 3.
D) 12.

17. A casa do meu filho fica a 761 metros distante da minha. Para ir à casa dele faço o percurso conforme o destaque da figura abaixo. Os quarteirões são retangulares, tendo de comprimento 25 metros a mais do que a largura. Cada quarteirão tem _____ metros de largura e _____ metros de comprimento.

- A) 98 e 123.
 B) 89 e 114.
 C) 78 e 103.
 D) 87 e 112



18. Uma parede foi revestida com azulejos quadrados de 15 cm de lado. Foram colocadas 15 fileiras, cada uma com 40 azulejos. A área total revestida é de:

- A) 135 m².
 B) 15,30 m².
 C) 153 m².
 D) 13,50 m².

19. Faço caminhada em 3 dias da semana conforme demonstrado na tabela.

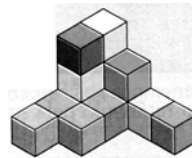
Dia da semana	segunda	quarta	sexta
Início	17h15min	17h30min	16h
Término	18h30min	18h45min	17h15min

Se ando numa velocidade de 3 km/h, percorro o total de _____ km por semana.

- A) 11,75.
 B) 11,25.
 C) 12,50.
 D) 15,20.

20. A figura abaixo é composta por cubos num volume total de 112 cm³. A altura dessa pilha é:

- A) 4 cm.
 B) 14 cm.
 C) 6cm.
 D) 8 cm.



21. No quadrado abaixo falta um número.

?	18	7
9	17	8
6	10	4

Esse número é:

- A) 10.
 B) 9.
 C) 11.
 D) 12.

22. Cinco bolinhas de cores diferentes (azul, amarela, verde, vermelha e branca) estão colocadas uma ao lado da outra, não necessariamente nessa ordem. A verde está numa extremidade e a azul na outra. A amarela está do lado da azul e a vermelha do lado da verde.

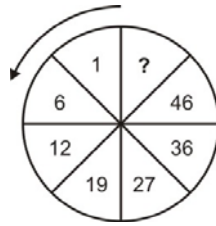
A bolinha que está no meio é a _____(1)_____ e a _____(2)_____ está entre a verde e a branca.

Completam os claros (1) e (2) respectivamente:

- A) amarela e vermelha.
 B) branca e amarela.
 C) vermelha e branca.
 D) branca e vermelha.

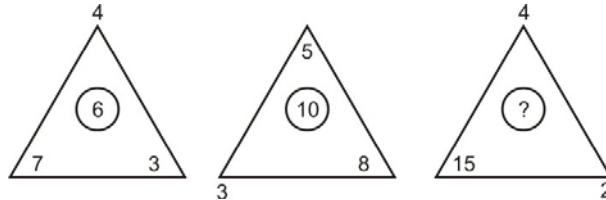
23. O número que falta no sentido anti-horário é:

- A) 58.
- B) 56.
- C) 55.
- D) 57.



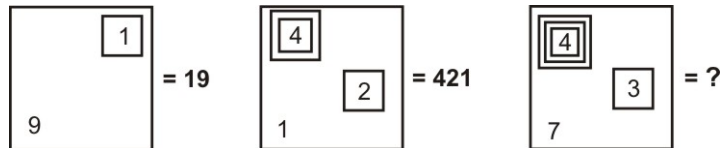
24. O número que falta é:

- A) 9.
- B) 8.
- C) 7.
- D) 10.



25. Observe a representação:

- A) 437.
- B) 4.037.
- C) 40.037.
- D) 400.037.



26. A caixa de diálogo Opções de Auto Correção do Word 2003 apresenta os seguintes recursos, exceto o de:

- A) Verificar ortografia e gramática
- B) Auto Formatação.
- C) Auto Formatação ao Digitar.
- D) Auto Texto

27. Para obter uma lista das funções disponíveis numa planilha do Excel, clique em uma célula e pressione

- A) SHIFT+F2.
- B) SHIFT+F3.
- C) CTRL+F3
- D) CTRL+F2

28. Analise as afirmações sobre os recursos de copiar e colar no PowerPoint.

- 1) Se você copiar e colar um slide em seguida a um slide que tem um modelo de design diferente, o slide colado assume os estilos do slide anterior.
- 2) Quando você copia slides na caixa de diálogo Localizador de Slide, pode marcar ou desmarcar a opção Manter a Formatação original, antes de inserir o slide.

Sobre as afirmações conclui-se que:

- A) 1 e 2 estão incorretas.
- B) apenas 1 está correta.
- C) apenas 2 está correta.
- D) 1 e 2 estão corretas.

29. Este botão da janela do Access executa o comando

- A) Análise.
- B) Relatórios.
- C) Relacionamentos
- D) Módulos.



30. A barra de informações é um recurso localizado na parte superior da página Web onde o Internet Explorer apresenta as informações acerca de segurança, transferências, janelas de pop-up bloqueadas e outras atividades. Por padrão o Internet Explorer exibe a barra Informações, dentre outras circunstâncias, quando:

- um site tentar instalar um controle de ActiveX ou executá-lo de forma insegura no computador.
- um site tentar abrir uma janela de pop-up.
- um site tentar transferir um ficheiro para o computador.
- as definições de segurança estiverem abaixo dos níveis recomendados.
- tiver iniciado o Internet Explorer com os suplementos desativados.
- as definições de segurança não permitem um protocolo específico.
- o Internet Explorer impediu um ataque por scripts.

São itens pertinentes:

- A) apenas seis dos citados.
- B) apenas cinco dos citados.
- C) apenas três dos citados.
- D) todos os citados.

31. Considere as afirmações abaixo:

- I. No Photoshop, a ferramenta carimbo é usada para replicar uma área da imagem em outra área, conforme o tamanho do pincel.
- II. No Dreamweaver, o recurso de Âncora é colocado em uma página da web com a finalidade de adicionar uma imagem associada a um menu dinâmico em um local específico da página aberta, sobrepondo o conteúdo da tela.

Pode-se afirmar que:

- A) apenas a afirmativa II está correta.
- B) todas as afirmativas estão corretas.
- C) apenas a afirmativa I está correta.
- D) todas as afirmativas estão incorretas.

32. Considere as afirmações abaixo:

1. No CorelDraw, a ferramenta "Transformação livre" é usada para mover, esconder, encapsular, alterar características do objeto e formatar pincel associado ao objeto.
2. No CorelDraw, para mudar a ordem de apresentação de dois objetos, colocando um na frente do outro, usam-se as opções no menu "Ordenar", a opção "Agrupar", seguida de uma das opções "Deslocar" ou "Transladar".

Pode-se afirmar que:

- A) todas as afirmativas estão corretas.
- B) apenas a afirmativa I está correta.
- C) apenas a afirmativa II está correta.
- D) todas as afirmativas estão incorretas.

33. No Flash, para permitir a ocorrência de duas ações simultâneas e isoladas, no painel Timeline, cria-se a segunda sequência de quadros criando uma nova

- A) Shape.
- B) Layer.
- C) Scene.
- D) Circle.

34. No Flash, é possível exportar o trabalho de animação para os seguintes formatos:

- A) swf - avi - mov - gif.
- B) swf - avi - mov - xls.
- C) swf - doc - mov - jpg.
- D) swf - doc - mov - mp3.

35. No Flash, um quadro estático com conteúdo é representado na Timeline como um

- A) Layer.
- B) Shape.
- C) Keyframe.
- D) Guide.

36. Considere as afirmações abaixo:

- I. No Flash para carregarmos um filme (swf) ou um arquivo de imagem JPEG, podemos usar a função LOADSWFJP().
- II. No Photoshop, para girar uma imagem original em um ângulo de 20 graus, no menu Imagem, devemos selecionar "Proporções de Pixel" e "90° Anti-Horário".

Pode-se afirmar que:

- A) todas as afirmativas estão corretas.
- B) apenas a afirmativa II está correta.
- C) apenas a afirmativa I está correta.
- D) todas as afirmativas estão incorretas.

37. Considere as afirmações abaixo:

- I. No Flash, na ferramenta Color Mixer o estilo que gera o efeito de esfera em um círculo é "SphereMap".
- II. No Dreamweaver, ao acionar o recurso de "Frames" a ferramenta cria tantas páginas quantos serão os frames a serem acrescentados.

Pode-se afirmar que:

- A) apenas a afirmativa I está correta.
- B) todas as afirmativas estão corretas.
- C) apenas a afirmativa II está correta.
- D) todas as afirmativas estão incorretas.

38. Os três modos de visualização da área de desenvolvimento do Dreamweaver são:

- A) HTML - XHTML - Java.
- B) Code - Split - Design.
- C) Code - HTML - Design.
- D) HTML - Double - Design.

39. Considere as afirmações abaixo:

- I. No Photoshop, a ferramenta pincel pode ser usada como ferramenta de seleção quando o botão "Editar no Modo Máscara Rápida (Q)" estiver ativo.
- II. No Photoshop, quando uma paleta não aparece, é possível abri-la localizando-a e acionando-a a partir do menu "Pallet" + "Show" ou "View" + "Load".

Pode-se afirmar que:

- A) apenas a afirmativa I está correta.
- B) apenas a afirmativa II está correta.
- C) todas as afirmativas estão corretas.
- D) todas as afirmativas estão incorretas.

40. Considere as afirmações abaixo:

- I. No PageMaker, para acessar a caixa de diálogo que permite modificar a unidade de medida das réguas de referência vertical e horizontal, as opções de menu que devem ser usadas são no menu "Preferências", selecionar "Configuração de régua/Guias" e em seguida "Referências Vertical" ou "Referências Horizontal".
- II. Conforme os conceitos do PageMaker, as "Linhas de guia" são linhas não-imprimíveis que permitem a precisão do alinhamento entre textos e imagens em qualquer local da página trabalhada.

Pode-se afirmar que:

- A) apenas a afirmativa I está correta.
- B) todas as afirmativas estão corretas.
- C) apenas a afirmativa II está correta.
- D) todas as afirmativas estão incorretas.

41. Considere as afirmações abaixo:

- I. No Photoshop, a ferramenta Letreiro Elíptica permite selecionar uma área circular ou elíptica dentro da área do documento trabalhado.
- II. No PhotoShop, a ferramenta Corte Demarcado é usada para recortar a imagem toda, permitindo corte com precisão de tamanho e inclinação da área.

Pode-se afirmar que:

- A) todas as afirmativas estão incorretas.
- B) apenas a afirmativa II está correta.
- C) todas as afirmativas estão corretas.
- D) apenas a afirmativa I está correta.

42. Considere as afirmações abaixo:

- I. No Flash, para garantirmos que objetos de uma mesma cena não se mesquem, nem se perfurem, devemos colocá-los em "Frames" - quadros – separados e convertê-los em desenho hachurado.
- II. No Photoshop, as ferramentas de filtro (filter) são "Filt", "Duplicate", "Sharpen" e "Construct".

Pode-se afirmar que:

- A) todas as afirmativas estão corretas.
- B) apenas a afirmativa II está correta.
- C) apenas a afirmativa I está correta.
- D) todas as afirmativas estão incorretas.

43. Considere as afirmações abaixo:

- I. No Adobe InDesign, o quadro "Preenchimento e contorno" é usado para definir as cores de contorno e preenchimento do objeto selecionado e padrão para os próximos.
- II. No Adobe InDesign, a paleta "Layers" (Camadas) é usada para controlar a sobreposição de objetos, bem como a visualização e bloqueio da interação.

Pode-se afirmar que:

- A) todas as afirmativas estão incorretas.
- B) apenas a afirmativa II está correta.
- C) apenas a afirmativa I está correta.
- D) todas as afirmativas estão corretas.

44. Considere as afirmações abaixo:

- I. No Adobe InDesign, a paleta "Text Wrap" (Texto a contornar) tem como principal função definir o comportamento do texto digitado em relação ao contorno de um objeto de imagem ou vetorial.
- II. No Adobe InDesign, a paleta "Table" (Tabela) tem como principal função definir as dimensões da tabela, quantidade de colunas e linhas, alinhamento nas células, bem como direção do texto ou agrupamento de células.

Pode-se afirmar que:

- A) todas as afirmativas estão incorretas.
 - B) apenas a afirmativa II está correta.
 - C) todas as afirmativas estão corretas.
 - D) apenas a afirmativa I está correta.
45. O aplicativo Corel Draw permite vários níveis de qualidade de exibição. A exibição que esconde o conteúdo dos PowerClips, mostra preenchimentos sólidos, gradientes e preenchimento de texto de baixa resolução, preenchimentos bitmap, vetoriais e lentes exibidos como cores sólidas, chama-se
- A) Aramado Simples.
 - B) Rascunho.
 - C) Normal.
 - D) Aperfeiçoado.
46. O aplicativo CorelDraw é um software de muitos recursos, um desses recursos é o de "Alinhar texto selecionado pela linha de base". A seleção de teclas de atalho que permite esta ação é a
- A) Alt + F8.
 - B) Alt + F10.
 - C) Ctrl + F10.
 - D) Ctrl + F8.
47. Considerando-se que a variável da caixa de texto seja text, o comando em FLASH que permite rolar um texto dentro de uma caixa de texto é
- A) text.scrolling.
 - B) scroll.text.
 - C) text.visible.
 - D) text.scroll.
48. A ação em FLASH que permite executar um clipe de filme, com um botão que está posicionado no palco é
- A) Eval.
 - B) FsCommand.
 - C) GO TO.
 - D) Evaluate.
49. Considere as afirmações abaixo:
- I. No Adobe Illustrator, a ferramenta "Rotação" permite rotacionar um objeto em torno do seu eixo central ou em torno de um ponto determinado pelo usuário.
 - II. No Adobe Illustrator, para aplicar o efeito de distorção livre em perspectiva deve-se usar a ferramenta "Transformação Livre".
- Pode-se afirmar que:
- A) todas as afirmativas estão corretas.
 - B) todas as afirmativas estão incorretas.
 - C) apenas a afirmativa II está correta.
 - D) apenas a afirmativa I está correta.
50. Quando é criado um botão no FireWorks, a linguagem que ele utiliza para fazer uma interação com o usuário é:
- A) Vbscript.
 - B) CSS.
 - C) Javascript.
 - D) DHTML.