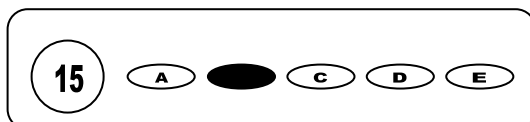




## Cargo: Professor de 5ª a 8ª – Educação Física

### CONCURSO PÚBLICO 01/2009 PREFEITURA MUNICIPAL DE JAQUEIRA

- Para fazer a prova você usará este caderno e um cartão-resposta.
- Verifique, no caderno de provas, se faltam folhas, se a seqüência de questões no total de **30 (trinta)**, está correta e se há imperfeições gráficas que possam causar dúvidas. Comunique, imediatamente, ao fiscal qualquer irregularidade.
- O cartão resposta é o documento único e final para correção eletrônica. Não amasse, não dobre, não rasure o seu cartão resposta.
- A adequada marcação deverá ser feita com caneta esferográfica de tinta **azul ou preta**, é de inteira responsabilidade do candidato, sendo este o documento válido para a correção das questões da prova.
- Para cada questão são apresentadas **5 (cinco)** alternativas diferentes de respostas (**A, B, C, D e E**). Apenas **uma** delas constitui a resposta **correta** em relação ao enunciado da questão.
- Suponha que a questão nº 15 tenha a resposta B como correta.
  - Veja como marcar esta resposta.



- Deve-se estar atento para:
  - não rasurar o cartão resposta, pois não será fornecido outro cartão
  - Não escrever no verso do cartão resposta
  - Preencher completamente o espaço reservado a marcação da resposta correta
  - Caso realmente precise, utilize como rascunho os espaços em branco no verso de suas folhas de prova:
  - Considerar-se-á excluído do processo seletivo do concurso o candidato que:
    - tornar-se culpado de incorreções ou descortesia com qualquer membro da equipe encarregada da realização da prova;
    - for surpreendido, durante a aplicação das provas, em comunicação com outro candidato, verbalmente, por escrito, ou por qualquer outra forma;
    - for apanhado em flagrante, utilizando-se de qualquer meio, na tentativa de burlar a prova, ou for responsável por falsa identificação pessoal;
    - ausentar-se da sala de prova, antes da entrega do cartão de resposta e de assinar a ata de presença;
    - recusar-se a proceder a identificação de seu cartão resposta, devidamente assinado no espaço próprio.
  - Aos fiscais não existe a autorização para emissão de esclarecimentos sobre o conteúdo das provas. Sendo esta atribuição de única e exclusiva responsabilidade do candidato.

**BOA SORTE**

1. Sobre a disputa por pênaltis temos:

- I - A relação entregue pelo treinador ao árbitro, contém 5 nomes, podendo o goleiro constar entre eles, dentre os que terminaram em campo, pela ordem em que vão cobrar os pênaltis;  
 II - As cobranças são realizadas de forma alternada;  
 III - Os pênaltis convertidos são contabilizados em um placar que nada tem haver com o resultado do jogo.

Qual a alternativa correta?

- a) II e III estão erradas; d) I, II e III estão corretas;  
 b) apenas II está errada; e) I e II estão erradas.  
 c) apenas II está correta;

2. Julgue as alternativas abaixo usando (V) para verdadeiro e (F) para falso, em seguida assinale a opção que apresenta a seqüência correta.

- ( ) Na disputa por pênaltis, o goleiro pode se mexer apenas sobre a linha abaixo das traves antes da cobrança.  
 ( ) Os pênaltis convertidos não contam oficialmente como gols;  
 ( ) Se invadir a área antes do cobrador efetuar a cobrança, o árbitro pode mandar repetir a cobrança.

- a) F-V-F; c) V-V-F; e) V-V-V;  
 b) F-F-V; d) V-F-V

3. Julgue as alternativas abaixo usando (V) para verdadeiro e (F) para falso, em seguida assinale a opção que apresenta a seqüência correta.

- ( ) Morte súbita é o nome dado ao sistema de decisão de uma partida empregado em certos torneios de futebol, no qual se considerava vencedor o time que marca primeiro, em prorrogação de tempo normal;  
 ( ) Morte súbita também é conhecida como "golden goal"(gol de ouro);  
 ( ) A FIFA banuiu essa regra após a copa de 2002.

- a) V-V-V; c) F-F-V; e) V-F-V  
 b) F-V-F; d) V-V-F;

4. Julgue as alternativas abaixo usando (V) para verdadeiro e (F) para falso, em seguida assinale a opção que apresenta a seqüência correta.

- ( ) A quadra de voleibol de praia tem o tamanho de 18 x 9 metros;  
 ( ) A quadra de voleibol de praia tem o tamanho de 16 x 8;  
 ( ) Não existe substituição de jogadores no voleibol de praia.

- a) F-V-F; c) F-V-V; e) V-F-V  
 b) F-F-V; d) V-V-F;

5. Julgue as alternativas abaixo usando (V) para verdadeiro e (F) para falso, em seguida assinale a opção que apresenta a seqüência correta.

- ( ) No voleibol de praia ganha o set a equipe que atingir 21 pontos, pela regra da FIVB;  
 ( ) No voleibol de praia ganha o set a equipe que atingir 18 pontos, pela regra da CBV;  
 ( ) A invasão por baixo é permitida, desde que não atrapalhe o adversário.

- a) F-V-F; c) V-V-V; e) V-F-V  
 b) F-F-V; d) V-V-F;

6. Julgue as alternativas abaixo usando (V) para verdadeiro e (F) para falso, em seguida assinale a opção que apresenta a seqüência correta.

- ( ) Um contato no bloqueio é considerado como um toque da dupla;  
 ( ) cada dupla tem direito a um (01) tempo de 30"(segundos) em cada set;  
 ( ) A área de saque tem oito (08) metros de largura após a linha de fundo.

- a) F-V-F; c) F-F-V; e) V-F-V.  
 b) V-V-V; d) V-V-F;

7. Julgue as alternativas abaixo usando (V) para verdadeiro e (F) para falso, em seguida assinale a opção que apresenta a seqüência correta.

Para uma seqüência didática de atividade física saudável, o profissional de Educação Física deve:

- ( ) Desenvolver atitudes e Hábitos saudáveis da prática de atividade física, evitando lesões e riscos à saúde;  
 ( ) Compreender as diferenças conceituais entre dor e fadiga;  
 ( ) Identificar práticas corporais adequados à faixa etária e ao nível de condicionamento físico;  
 ( ) Conhecer métodos e procedimentos preventivos que ajudem a evitar a dor e a lesão na prática de atividades físicas.

- a) F-V-F-V d) V-F-V-V  
 b) F-F-V-V e) V-V-V-V  
 c) V-V-F-V



15. Qual das categorias está enunciada de forma errada:

- a) Sub-11, de 10 a 11 anos;                      c) Sub-15, de 14 a 15 anos;                      e) Sub-9, de 4 a 9 anos;  
b) Sub-13, de 12 a 13 anos;                      d) Sub-17, de 16 a 17 anos.

16. Qual das categorias está enunciada de forma errada:

- a) Sub-20, de 18 a 20 anos;                      c) Principal de 20 anos em diante;                      e) Veteranos, acima de 50 anos.  
b) Veteranos, acima de 40 anos;                      d) de 33 a 50 anos;

17. Quanto as principais posições dos jogadores de futsal uma das alternativas abaixo não se enquadra. Qual?

- a) Fixo;                      b) Ala;                      c) Volante;                      d) Pivô;                      e) Goleiro.

18. Atente para as definições e escolha a seqüência correta.

(V) verdadeiro/(F) falso.

- ( ) Fixo – defensor, semelhante ao defesa;  
( ) Ala (esquerda e direita) – conduzem o jogo na lateral de quadra;  
( ) Pivô – movimenta-se no ataque.

- a) V-V-V;                      b) V-V-F;                      c) F-F-V;                      d) V-F-V;                      e) F-V-F

19. Sobre o líbero, no Voleibol, julgue as alternativas abaixo usando (V) para verdadeiro e (F) para falso, em seguida assinale a opção que apresenta a seqüência correta.

- ( ) Deve utilizar uniforme dos demais atletas;  
( ) Não pode ser o capitão da equipe;  
( ) Não pode atacar, bloquear ou sacar.

- a) V-V-F;                      b) F-F-V;                      c) V-F-V;                      d) F-V-F                      e) V-V-V;

20. Sobre o líbero, no Voleibol, julgue as alternativas em (V) ou (F).

- ( ) As substituições não contam para o limite que é cedido por “set” a cada técnico;  
( ) Troca de lugar com outro jogador sem notificação prévia;  
( ) É um atleta especializado em recepção e defesa.

- a) V-V-F;  
b) F-F-V;  
c) V-V-V;  
d) V-F-V;  
e) F-V-F

21. Para a distribuição da parcela de recursos da complementação do FUNDEB que poderá ser distribuída para os Fundos por meio de programas direcionados para a melhoria da qualidade da educação básica, levar-se-á em consideração:

- I - a apresentação de projetos em regime de colaboração por Estado e respectivos Municípios ou por consórcios municipais;  
II - o desempenho do sistema de ensino no que se refere ao esforço de habilitação dos professores e aprendizagem dos educandos e melhoria do fluxo escolar;  
III - o atestado negativo do Estado e Município de débito no imposto de renda;  
IV - o esforço fiscal dos entes federados;  
V - os Projetos Políticos Pedagógicos das escolas vinculadas ao Estado que receberá o repasse;  
VI - a vigência de plano estadual ou municipal de educação aprovado por lei.

Está (ão) correta (s):

- a) Apenas I, II e IV                      c) Apenas I, II, IV e VI                      e) Apenas I, II e VI  
b) Apenas II, III e V                      d) Apenas II, III, IV, V e VI

22. Analise as assertivas a seguir:

- I – “A prática da avaliação como mecanismo de eliminação e manutenção dos alunos nas escolas, demonstra ser uma das práticas mais valorizadas pela escola, considerando o excesso de momentos avaliativos ao qual o aluno está sujeito”.  
II – “Para escola torna-se de fundamental importância avaliar o processo de produção de conhecimento da escola como um todo”.  
III – “É possível fazer uma ressignificação do conceito de avaliação, a fim de que os mecanismos de eliminação e classificação que ocorrem no processo seletivo no interior da escola não sejam privilegiados.”

Está (ao) de acordo com uma visão inclusiva de escola:

- a) Apenas I                      c) I e III, apenas                      e) II e III apenas  
b) I e II apenas                      d) III apenas

23. Relacione os pares:

- (A) Dimensão Cognitiva
- (B) Dimensão Socio-afetiva
- (C) Dimensão Física e Psicológica

( ) incentivo à criação de subsídios para que o indivíduo possa lidar com as transformações físicas e psicológicas, minimizando focos de conflito e insegurança e favorecendo a construção da identidade.

( ) fortalecimento de posturas, valores, e informações que possam favorecer a preservação de si e da saúde.

( ) incentivo do desenvolvimento da consciência crítica que fundamenta a tomada de atitudes, a autonomia e a responsabilidade no relacionamento com o outro e com o mundo,

A ordem correta é:

- a) A,A,C
- b) B,A,C
- c) C,C,B
- d) B,C,C
- e) A,A,B

24. Em relação aos conteúdos propostos pelos Parâmetros Curriculares Nacionais, é **correto** afirmar:

I - Os conteúdos referentes a conceitos, procedimentos, valores, normas e atitudes estão presentes nos documentos apenas nos Temas Transversais, por contribuírem para a aquisição das capacidades definidas nos Objetivos Gerais do Ensino Fundamental.

II - Os blocos de conteúdos e/ou organizações temáticas são agrupamentos que representam recortes internos à área e visam explicitar objetos de estudo essenciais à aprendizagem.

III - Os conteúdos são organizados em função da necessidade de receberem um tratamento didático que propicie um avanço contínuo na ampliação de conhecimentos, tanto em extensão quanto em profundidade, pois o processo de aprendizagem dos alunos requer que os mesmos conteúdos sejam tratados de diferentes maneiras e em diferentes momentos da escolaridade.

- a) Apenas I e II
- b) Apenas I e III
- c) Apenas II
- d) Apenas II e III
- e) I, II e III

25. Sobre a concepção de Critérios de Avaliação, presente nos Parâmetros Curriculares Nacionais, é **correto** afirmar:

I - Os critérios de avaliação têm um papel importante, pois explicitam as expectativas de aprendizagem, considerando objetivos e conteúdos propostos para a área e para o ciclo, a organização lógica e interna dos conteúdos, as particularidades de cada momento da escolaridade e as possibilidades de aprendizagem decorrentes de cada etapa do desenvolvimento cognitivo, afetivo e social em uma determinada situação, na qual os alunos tenham boas condições de desenvolvimento do ponto de vista pessoal e social.

II - Os critérios de avaliação apontam as experiências educativas a que os alunos devem ter acesso e são consideradas essenciais para o seu desenvolvimento e socialização. Nesse sentido, os critérios de avaliação devem refletir de forma equilibrada os diferentes tipos de capacidades nos conteúdos procedimentais, os únicos que podem ser mensurados.

III - Os critérios de avaliação representam as aprendizagens imprescindíveis ao final do ciclo e possíveis à maioria dos alunos submetidos às condições de aprendizagem propostas; não podem, no entanto, ser tomados como objetivos, pois isso significaria um injustificável rebaixamento da oferta de ensino e, conseqüentemente, o impedimento *a priori* da possibilidade de realização de aprendizagens consideradas essenciais.

- a) Apenas I e II
- b) Apenas I e III
- c) Apenas II
- d) Apenas II e III
- e) I, II e III

**Texto I**

**Peça a peça, o mundo se constrói**

Logo nos primeiros dias de vida, o bebê se inicia em uma jornada digna de um desbravador. Sem experiência, ele precisa distinguir e compreender as formas estáticas e em movimento que aparecem em seu campo de visão. Em outras palavras, para ele, o espaço ao redor ainda está por se constituir. "Lidar com o mundo, nessa fase, é reconhecer objetos e interagir com eles", explica Lino de Macedo, professor do Instituto de Psicologia da Universidade de São Paulo (USP). "O desafio é grande porque o espaço é algo contínuo, sem separações." As rupturas entre os objetos e as relações entre eles são construídas ao longo do desenvolvimento infantil e se estendem ao menos até a adolescência.

Essa criação pessoal do mundo ocorre em paralelo a outro processo importante: a construção da subjetividade, que se dá em grande parte pela exploração dos limites do próprio corpo. Uma elaboração colabora para o avanço da outra, tornando o entendimento sobre o entorno cada vez mais complexo e abrangente.

<http://revistaescola.abril.com.br/crianca-e-adolescente/desenvolvimento-e-aprendizagem>

26. O primeiro período do texto inicia-se com um conectivo que tem relação lógico-discursiva de:

- a) tempo
- b) lugar
- c) conclusão
- d) explicação
- e) conformidade

27. “Sem experiência, ele precisa distinguir e compreender as formas estáticas e em movimento que aparecem em seu campo de visão.” Analise:

I – O primeiro termo destacado poderia ser acompanhado sem alteração de sentido por uma conjunção concessiva.

II – “QUE” nesse trecho é pronome relativo.

III – “SEU” faz referência a campo de visão.

Está (ão) correta (s):

- a) apenas I                      b) apenas II                      c) apenas III                      d) apenas I e II                      e) apenas I e III

28. Segundo o texto:

I – As rupturas entre os objetos e as suas relações são construídas ao longo do desenvolvimento infantil e terminam antes da adolescência.

II – Pelo menos até a adolescência as rupturas entre os objetos e a relação entre eles são construídas.

III – Todas as rupturas no desenvolvimento infantil se dão até a adolescência, pelo menos.

Está (ão) incorreta (s):

- a) I apenas                      b) II apenas                      c) I e III apenas                      d) II e III apenas                      e) III apenas

29. A linguagem do texto:

I – é extremamente formal, devido ao gênero textual utilizado: notícia.

II – é formal, mas de fácil compreensão. Entretanto utiliza muitas marcas da oralidade.

III – é coloquial, de fácil entendimento, uma vez que o gênero “reportagem” exige isso.

Está (ão) incorreta (s):

- a) I e II apenas                      b) I, II e III                      c) I apenas                      d) III apenas                      e) II apenas

30. Segundo o texto:

I – A construção da subjetividade é um outro processo importante na criação pessoal do mundo.

II – A exploração dos limites do próprio corpo é outro processo importante e difere da construção da subjetividade.

III – A exploração dos limites do próprio corpo depende amplamente da construção da subjetividade.

Está (ão) correta (s):

- a) I e II apenas                      b) I, II e III                      c) I apenas                      d) III apenas                      e) II apenas