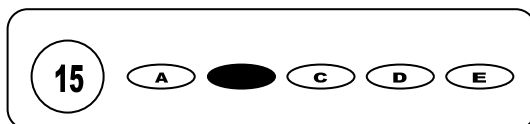




Cargo: Cirurgião Dentista PSF

CONCURSO PÚBLICO 01/2009 PREFEITURA MUNICIPAL DE JAQUEIRA

- Para fazer a prova você usará este caderno e um cartão-resposta.
- Verifique, no caderno de provas, se faltam folhas, se a seqüência de questões no total de **30 (trinta)**, está correta e se há imperfeições gráficas que possam causar dúvidas. Comunique, imediatamente, ao fiscal qualquer irregularidade.
- O cartão resposta é o documento único e final para correção eletrônica. Não amasse, não dobre, não rasure o seu cartão resposta.
- A adequada marcação deverá ser feita com caneta esferográfica de tinta **azul ou preta**, é de inteira responsabilidade do candidato, sendo este o documento válido para a correção das questões da prova.
- Para cada questão são apresentadas **5 (cinco)** alternativas diferentes de respostas (**A, B, C, D e E**). Apenas **uma** delas constitui a resposta **correta** em relação ao enunciado da questão.
- Suponha que a questão nº 15 tenha a resposta B como correta.
 - Veja como marcar esta resposta.



- Deve-se estar atento para:
- não rasurar o cartão resposta, pois não será fornecido outro cartão
- Não escrever no verso do cartão resposta
- Preencher completamente o espaço reservado a marcação da resposta correta
- Caso realmente precise, utilize como rascunho os espaços em branco no verso de suas folhas de prova:
- Considerar-se-á excluído do processo seletivo do concurso o candidato que:
- tornar-se culpado de incorreções ou descortesia com qualquer membro da equipe encarregada da realização da prova;
- for surpreendido, durante a aplicação das provas, em comunicação com outro candidato, verbalmente, por escrito, ou por qualquer outra forma;
- for apanhado em flagrante, utilizando-se de qualquer meio, na tentativa de burlar a prova, ou for responsável por falsa identificação pessoal;
- ausentar-se da sala de prova, antes da entrega do cartão de resposta e de assinar a ata de presença;
- recusar-se a proceder a identificação de seu cartão resposta, devidamente assinado no espaço próprio.
- Aos fiscais não existe a autorização para emissão de esclarecimentos sobre o conteúdo das provas. Sendo esta atribuição de única e exclusiva responsabilidade do candidato.

BOA SORTE

1. O dente mais acometido pela microdontia é o:
 - a) Incisivo lateral superior
 - b) Primeiro pré-molar superior
 - c) Incisivo central inferior
 - d) Canino inferior
 - e) Canino superior
2. As pérolas de esmalte são mais comuns nos:
 - a) Pré-molares superiores
 - b) Molares inferiores
 - c) Caninos superiores
 - d) Molares superiores
 - e) Incisivos laterais superiores
3. Qual alternativa mostra estruturas/materiais que se apresentam radiopacos:
 - a) Esmalte e polpa
 - b) Guta-percha e amálgama
 - c) Ligamento periodontal e pino de fibra de vidro
 - d) Cárie e tártaro
 - e) Polpa e coroa de jaqueta acrílica
4. Analise as afirmações abaixo e assinale a alternativa correta:
 - I- A gengiva inserida inicia-se a partir do sulco marginal e está firmemente aderida ao osso alveolar.
 - II- Na porção mais profunda do sulco gengival encontra-se a aderência epitelial.
 - III- A gengiva interdentária ou papilar ocupa o espaço interdentário coronalmente ao ponto de contato.
 - a) I, II e III estão corretas
 - b) I e III estão corretas
 - c) II e III estão corretas
 - d) I e II estão corretas
 - e) Somente III está correta
5. Assinale a alternativa incorreta:
 - a) A bolsa periodontal é caracterizada pelo aprofundamento patológico do sulco gengival.
 - b) As bolsas infra-ósseas apresentam maior reabsorção na parede interna do osso.
 - c) A bolsa periodontal pode ser exclusivamente gengival.
 - d) As radiografias podem mostrar a presença de bolsas periodontais.
 - e) As bolsas periodontais são chamadas de simples quando envolvem uma face do dente apenas.
6. O período de incubação da GEHP é:
 - a) 7 a 14 dias
 - b) 2 a 5 dias
 - c) 3 a 9 dias
 - d) 1 a 5 dias
 - e) 10 a 18 dias
7. Quais lesões abaixo são causadas pelo herpes vírus:
 - a) GEHP e herpes zoster
 - b) Aftóide de Pospischill-Feyrter e GEHP
 - c) Herpes zoster e herpes simples
 - d) Mononucleose e GEHP
 - e) GUNA e herpes zoster
8. Lesão branca produzida por variedade de agentes irritantes que agem sobre a mucosa bucal de forma crônica:
 - a) Candidíase
 - b) Psoríase
 - c) Queratose irritativa
 - d) Nevo branco esponjoso
 - e) Líquen plano
9. Lesão branca que desaparece ao exame clínico quando a mucosa jugal é distendida, retornando quando se deixa de exercer a tração:
 - a) Leucoedema
 - b) Língua geográfica ectópica
 - c) Nevo branco esponjoso
 - d) Líquen plano reticular
 - e) Placa sífilítica
10. Lesão pigmentada considerada anomalia de desenvolvimento:
 - a) Doença de Addison
 - b) Nevo pigmentado
 - c) Petéquias
 - d) Melanoma maligno
 - e) Síndrome de Peutz-Jeghers
11. Assinale a alternativa correta sobre a sífilis:
 - a) Na sífilis primária o primeiro sinal é a adenopatia satélite e o cancro de Hunter.
 - b) A gestante com sífilis transmite a doença para o feto entre a 2ª semana e a 6ª semana de gestação.
 - c) É produzida por vírus neurotrópico.
 - d) O tratamento da sífilis congênita é realizado através de administração de eritromicina.
 - e) A fase secundária constitui a última do curso da sífilis adquirida.
12. O dente róseo de Mummery é caracterizado por:
 - a) Reabsorção externa
 - b) Hipocalcificação do esmalte
 - c) Dentinogênese imperfeita
 - d) Amelogênese imperfeita
 - e) Reabsorção interna

13. A localização mais comum do queratoacantoma é:

- a) Palato duro
- b) Mucosa jugal
- c) Assoalho da língua
- d) Dorso da língua
- e) Lábio

14. Assinale a alternativa correta após analisar as afirmações sobre os hemangiomas:

- I- São tumores benignos sempre de origem vascular.
- II- Muitos hemangiomas capilares são de origem traumática.
- III- O hemangioma intra-ósseo pode ser confundido com outras lesões radiopacas.

- a) I e III estão corretas
- b) Somente I está correta
- c) I, II e III estão corretas
- d) III está incorreta
- e) II e III estão incorretas

15. Tumor originário de músculo liso, raro na boca, que tem predileção pela porção posterior da língua:

- a) Mioblastoma de células granulares
- b) Neurilemoma
- c) Rhabdomioma
- d) Fibroma
- e) Leiomioma

16. A queilite actínica é considerada uma lesão cancerizável. Sua localização mais comum é:

- a) Assoalho da língua
- b) Lábio inferior
- c) Palato duro
- d) Rebordo alveolar
- e) Mucosa jugal

17. A lesão maligna mais comum da cavidade oral é:

- a) Sarcoma de Kaposi
- b) Carcinoma espinocelular
- c) Melanoma maligno
- d) Osteossarcoma
- e) Carcinoma basocelular

18. Constitui lesão ou condição fortemente associada com infecção pelo HIV:

- a) Gengivite ulcerativa necrosante
- b) Paralisia facial
- c) Molusco contagioso
- d) Xerostomia
- e) Parotidite

19. Analgésico com atividade antiinflamatória, derivado do ácido propiônico, que apresenta dose recomendada de 400mg a cada 4 ou 6 horas:

- a) Cetoprofeno
- b) Ibuprofeno
- c) Paracetamol
- d) Meloxicam
- e) Piroxicam

20. A lei 4324 de 14 de abril de 1964:

- a) Regula o exercício da profissão odontológica.
- b) Institui os CROs e o CFO.
- c) Revoga o código de ética de 1949.
- d) Institui o ensino da odontologia em todo território nacional.
- e) Reconhece a profissão odontológica.

21. Com relação à Lei nº 8.080/1990, considere as seguintes afirmativas:

- I – Garantir às pessoas e à coletividade condições de bem estar físico, mental e social.
- II – As ações previstas em lei devem ser praticadas pela iniciativa pública, ficando vetada a participação da iniciativa privada em qualquer instância
- III – A alimentação, a moradia, o saneamento básico, o meio ambiente, o trabalho, a renda, a educação, o transporte, o lazer e o acesso aos bens e serviços essenciais são fatores determinantes e condicionantes do estado de saúde de uma população.
- IV – A saúde é um direito fundamental do ser humano, e é um dever das pessoas, da família, das empresas e da sociedade prover as condições indispensáveis ao seu pleno exercício.

Assinale a alternativa correta:

- a) Somente a afirmativa II é verdadeira
- b) Somente a afirmativa III é verdadeira
- c) Somente as afirmativa I é verdadeira
- d) Somente as afirmativas I e III são verdadeiras
- e) Somente as afirmativas I e II são verdadeiras

22. Conforme as disposições da Lei nº 8.080/1990, relacionadas aos serviços privados de assistência à saúde, considere as seguintes afirmativas:

I – Em qualquer caso é obrigatória a autorização do órgão de direção nacional do Sistema Único de Saúde, submetendo-se a seu controle as atividades que forem desenvolvidas e os instrumentos que forem firmados.

II – Na fixação dos critérios, valores, formas de reajuste e de pagamento da remuneração, o ministro da saúde deverá fundamentar seu ato em demonstrativo econômico-financeiro que garanta a efetiva qualidade de execução dos serviços contratados

III - A participação complementar dos serviços privados será formalizada mediante contrato ou convênio, observadas, a respeito, os critérios estabelecidos pelas entidades filantrópicas e as sem fins lucrativos.

Assinale a alternativa correta:

- a) Somente a afirmativa I é incorreta.
- b) Somente a afirmativa II é incorreta.
- c) Somente a afirmativa III é incorreta.
- d) Somente as afirmativas I e II são incorretas
- e) Somente as afirmativas II e III são incorretas

23. Com relação ao artigo 28 da Lei 8.080/1990, podemos afirmar que:

- a) Os servidores que legalmente acumulam 2 (dois) cargos ou empregos não poderão exercer suas atividades em mais de um estabelecimento do Sistema Único de Saúde (SUS).
- b) Os servidores que legalmente acumulam 2 (dois) cargos ou empregos poderão exercer suas atividades em mais de um estabelecimento do Sistema Único de Saúde (SUS).
- c) Os servidores que legalmente acumulam 2 (dois) cargos de chefia poderão exercer suas atividades em mais de um estabelecimento do Sistema Único de Saúde (SUS).
- d) Os servidores que legalmente acumulam 3 (três) cargos ou empregos poderão exercer suas atividades em mais de um estabelecimento do Sistema Único de Saúde (SUS).
- e) Os servidores que legalmente acumulam 3 (três) cargos de chefia poderão exercer suas atividades em mais de um estabelecimento do Sistema Único de Saúde (SUS).

24. Será utilizada a combinação dos seguintes critérios, segundo análise técnica de programas e projetos para o estabelecimento de valores a serem transferidos a Estados, Distrito Federal e Municípios:

I – Níveis de participação do setor de saúde nos orçamentos estaduais e municipais; previsão do plano quinquenal de investimentos de rede

II – Perfil demográfico de região e perfil epidemiológico da população a ser coberta

III – Características, apenas quantitativas, da rede de saúde na área e desempenho técnico, econômico e financeiro no período atual

IV – ressarcimento do atendimento a serviços prestados para outras esferas de governo

É correto afirmar que:

- a) 1,2 e 4 estão incorretas
- b) Apenas a 3 está incorreta
- c) 2, 3 e 4 estão incorretas
- d) Apenas a 1 está incorreta
- e) 3 e 4 estão incorretas

25. Os recursos referidos na Lei nº 8.142/1990 serão destinados, pelo menos:

- a) 70% aos municípios
- b) 50% aos municípios
- c) 70% aos estados
- d) 50% aos estados
- e) 70% aos municípios e estados

Texto I

Peça a peça, o mundo se constrói

Logo nos primeiros dias de vida, o bebê se inicia em uma jornada digna de um desbravador. Sem experiência, ele precisa distinguir e compreender as formas estáticas e em movimento que aparecem em seu campo de visão. Em outras palavras, para ele, o espaço ao redor ainda está por se constituir. "Lidar com o mundo, nessa fase, é reconhecer objetos e interagir com eles", explica Lino de Macedo, professor do Instituto de Psicologia da Universidade de São Paulo (USP). "O desafio é grande porque o espaço é algo contínuo, sem separações." As rupturas entre os objetos e as relações entre eles são construídas ao longo do desenvolvimento infantil e se estendem ao menos até a adolescência.

Essa criação pessoal do mundo ocorre em paralelo a outro processo importante: a construção da subjetividade, que se dá em grande parte pela exploração dos limites do próprio corpo. Uma elaboração colabora para o avanço da outra, tornando o entendimento sobre o entorno cada vez mais complexo e abrangente.

<http://revistaescola.abril.com.br/crianca-e-adolescente/desenvolvimento-e-aprendizagem>

26. O primeiro período do texto inicia-se com um conectivo que tem relação lógico-discursiva de:

- a) tempo b) lugar c) conclusão d) explicação e) conformidade

27. “Sem experiência, ele precisa distinguir e compreender as formas estáticas e em movimento que aparecem em seu campo de visão.” Analise:

- I – O primeiro termo destacado poderia ser acompanhado sem alteração de sentido por uma conjunção concessiva.
II – “QUE” nesse trecho é pronome relativo.
III – “SEU” faz referência a campo de visão.

Está (ão) correta (s):

- a) apenas I b) apenas II c) apenas III d) apenas I e II e) apenas I e III

28. Segundo o texto:

- I – As rupturas entre os objetos e as suas relações são construídas ao longo do desenvolvimento infantil e terminam antes da adolescência.
II – Pelo menos até a adolescência as rupturas entre os objetos e a relação entre eles são construídas.
III – Todas as rupturas no desenvolvimento infantil se dão até a adolescência, pelo menos.

Está (ão) incorreta (s):

- a) I apenas b) II apenas c) I e III apenas d) II e III apenas e) III apenas

29. A linguagem do texto:

- I – é extremamente formal, devido ao gênero textual utilizado: notícia.
II – é formal, mas de fácil compreensão. Entretanto utiliza muitas marcas da oralidade.
III – é coloquial, de fácil entendimento, uma vez que o gênero “reportagem” exige isso.

Está (ão) incorreta (s):

- a) I e II apenas b) I, II e III c) I apenas d) III apenas e) II apenas

30. Segundo o texto:

- I – A construção da subjetividade é um outro processo importante na criação pessoal do mundo.
II – A exploração dos limites do próprio corpo é outro processo importante e difere da construção da subjetividade.
III – A exploração dos limites do próprio corpo depende amplamente da construção da subjetividade.

Está (ão) correta (s):

- a) I e II apenas b) I, II e III c) I apenas d) III apenas e) II apenas