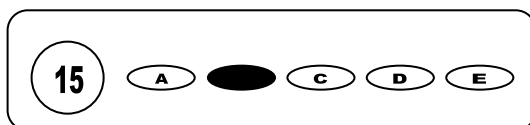


**Cargo: Professor de 6º ao 9º Ano – Educação Física****CONCURSO PÚBLICO 01/2009
PREFEITURA MUNICIPAL DE MESSIAS**

- Para fazer a prova você usará este caderno e um cartão-resposta.
- Verifique, no caderno de provas, se faltam folhas, se a seqüência de questões no total de **30 (trinta)**, está correta e se há imperfeições gráficas que possam causar dúvidas. Comunique, imediatamente, ao fiscal qualquer irregularidade.
- O cartão resposta é o documento único e final para correção eletrônica. Não amasse, não dobre, não rasure o seu cartão resposta.
- A adequada marcação deverá ser feita com caneta esferográfica de tinta **azul ou preta**, é de inteira responsabilidade do candidato, sendo este o documento válido para a correção das questões da prova.
- Para cada questão são apresentadas **5 (cinco)** alternativas diferentes de respostas (**A, B, C, D e E**). Apenas **uma** delas constitui a resposta **correta** em relação ao enunciado da questão.
- Suponha que a questão nº 15 tenha a resposta B como correta.
 - Veja como marcar esta resposta.



- Deve-se estar atento para:
- Não rasurar o cartão resposta, pois não será fornecido outro cartão
- Não escrever no verso do cartão resposta
- Preencher completamente o espaço reservado a marcação da resposta correta
- Caso realmente precise, utilize como rascunho os espaços em branco no verso de suas folhas de prova;
- Considerar-se-á excluído do processo seletivo do concurso o candidato que:
- Tornar-se culpado de incorreções ou descortesia com qualquer membro da equipe encarregada da realização da prova;
- For surpreendido, durante a aplicação das provas, em comunicação com outro candidato, verbalmente, por escrito, ou por qualquer outra forma;
- For apanhado em flagrante, utilizando-se de qualquer meio, na tentativa de burlar a prova, ou for responsável por falsa identificação pessoal;
- Ausentar-se da sala de prova, antes da entrega do cartão de resposta e de assinar a ata de presença;
- Recusar-se a proceder a identificação de seu cartão resposta, devidamente assinado no espaço próprio.
- Aos fiscais não existe a autorização para emissão de esclarecimentos sobre o conteúdo das provas. Sendo esta atribuição de única e exclusiva responsabilidade do candidato.

BOA SORTE

1. Qual das alternativas abaixo não se refere aos estágios de desenvolvimento, segundo o suíço Jean Piaget?
- a) Estágio –motor; c) Estágio operatório-concreto; e) Estágio sócio-interacionista;
 b) Estágio pré-operatório; d) Estágio operatório-formal
2. Qual das alternativas abaixo “não tem” relação com o voleibol?
- a) Cortada; c) Saque; e) Bloqueio.
 b) Manchete; d) Arremesso;
3. Qual afirmativa está ERRADA?
- a) Cabeceio é um fundamento do futebol; d) Basquetebol, é um esporte coletivo;
 b) Toque por cima é um fundamento do voleibol; e) Levantamento é um fundamento do voleibol.
 c) Saque é um fundamento do handebol;
4. Julgue as alternativas abaixo usando (V) para verdadeiro e (F) para falso, em seguida assinale a opção que apresenta a seqüência correta.
- I – **Calistenia** é um tipo de ginástica;
 II – **Aeróbica** é um tipo de ginástica;
 III – **Localizada** é um tipo de ginástica.
- a) V-F-V; c) V-V-F; e) F-V-F.
 b) V-V-V; d) F-F-V;
5. Julgue as alternativas abaixo usando (V) para verdadeiro e (F) para falso, em seguida assinale a opção que apresenta a seqüência correta.
- I- **Crawl** é o nado mais rápido;
 II- **Peito** é o nado mais lento;
 III-**Costas** a largada é feita dentro da água.
- a) V-V-V; c) V-V-F; e) F-V-F.
 b) V-F-V; d) F-F-V;
6. São tipos de nado:
- I- crawl e costas;
 II- peito e golfinho;
 III-borboleta e costas.
- a) V-V-V; c) V-V-F; e) F-V-F.
 b) V-F-V; d) F-F-V;
7. Julgue as alternativas abaixo usando (V) para verdadeiro e (F) para falso, em seguida assinale a opção que apresenta a seqüência correta.
- I-Força máxima é o produto da potência pela velocidade;
 II-Resistência muscular requer menor recrutamento de unidades motoras;
 III-Potência é o produto da força pela velocidade.
- a) V-V-V; c) V-V-F; e) F-V-F.
 b) F-F-V; d) F-V-V;
8. Qual das alternativas “não contém” conteúdo da Educação Física?
- a) Dança, lutas e capoeira; c) Lazer e administração; e) Ginástica.
 b) Jogo; d) Desporto;
9. Julgue as alternativas abaixo usando (V) para verdadeiro e (F) para falso, em seguida assinale a opção que apresenta a seqüência correta.
- I-A visão tradicional conservadora reproduz modelos e a visão progressista transformadora oportuniza autonomia;
 II-Na visão tradicional conservadora temos o individualismo e na visão progressista transformadora temos a coletividade;
 III-Na visão tradicional conservadora evidencia-se a aptidão física e na visão progressista transformadora o sentido da expressão
- a) F-V-V; c) V-V-F; e) F-V-F.
 b) V-F-V; d) V-V-V;

10. Julgue as alternativas abaixo usando (V) para verdadeiro e (F) para falso, em seguida assinale a opção que apresenta a seqüência correta.

- I-Abordagem desenvolvimentista (Go Tani);
II-Abordagem construtivista (João Batista Freire);
III-Abordagem sociológica (Mauro Betti).

- a) F-V-V; c) V-V-F; e) V-V-V.
b) V-F-V; d) F-F-V;

11. Julgue as alternativas abaixo usando (V) para verdadeiro e (F) para falso, em seguida assinale a opção que apresenta a seqüência correta.

- I-Abordagem crítico-superadora (coletivo de autores);
II-Abordagem de aptidão física/promoção da saúde (Dartagnan Guedes);
III-Abordagem desenvolvimentista (Go Tani).

- a) V-V-V; c) V-V-F; e) F-V-F.
b) V-F-V; d) F-F-V;

12. Na abordagem construtiva de João Batista Freire a função da Educação Física Escolar é?

- a) Trabalhar a cultura infantil, aproximando a realidade da escola à realidade do aluno;
b) Ensinar as habilidades motoras;
c) Tematizar os elementos da cultura corporal;
d) Praticar atividade física durante a escolarização para a promoção da saúde;
e) Integrar o aluno na esfera da cultura corporal.

13. O objeto de estudo da Educação Física na abordagem da aptidão física /promoção da saúde é ?

- a) Atividade física em substituição ao termo movimento humano;
b) Movimento humano, aprendizagem
c) Cultura infantil;
d) Personalidade;
e) Cultura corporal.

14. Em relação às Concepções de Ensino, julgue as alternativas abaixo usando (V) para verdadeiro e (F) para falso, em seguida assinale a opção que apresenta a seqüência correta.

- I-Gestalt – Behaviorismo é tradicional;
II-Psicogenética (Piaget) é construtiva;
III-Sócio-Histórica (Vygotsky) é sócio-interacionista.

- a) F-V-V; c) V-V-F; e) V-V-V.
b) V-F-V; d) F-F-V;

15. Nas linhas pedagógicas abaixo temos o papel do aluno. Julgue as alternativas abaixo usando (V) para verdadeiro e (F) para falso, em seguida assinale a opção que apresenta a seqüência correta.

- I-Tradicional – O aluno é um mero receptor de informações;
II-Construtivista – O aluno é criador, integrador;
III-Sócio-interacionista – O aluno é um investigador, instigado a ampliar sua percepção.

- a) F-V-V; c) V-V-F; e) F-V-F.
b) V-F-V; d) V-V-V;

16. Em qual dos esportes abaixo existe o jogador chamado Líbero?

- a) Voleibol; c) Handebol; e) Futvôlei.
b) Futsal; d) Basquete;

17. Em qual dos esportes abaixo existe o termo FILIPINA?

- a) Atletismo; c) Ginástica; e) Handebol.
b) Voleibol; d) Natação;

18. Os esquemas de jogo 3-1, 1-3 e 1-2-1 referem-se a que esporte?

- a) Voleibol; c) Futsal; e) Atletismo.
b) Basquete; d) Handebol;

19. Os esquemas de jogo 5x1, 6x0 e 4x2 ofensivo são de qual esporte?

- a) Voleibol; c) Basquete; e) Atletismo.
b) Futsal; d) Handebol;

20. As expressões, rebote ofensivo e rebote defensivo são utilizadas em que esporte?

- a) Judô; c) Handebol; e) Basquete;
b) Futsal; d) Voleibol;

21. Sobre os Objetivos dos Parâmetros Curriculares Nacionais é **correto afirmar**:

I - Concretizam as intenções educativas em termos de capacidades que devem ser desenvolvidas pelos alunos ao longo da escolaridade.

II – Definem-se em termos de capacidades de ordem exclusivamente cognitiva, tendo em vista uma formação ampla.

III - Apresentam inicialmente os Objetivos Gerais do ensino fundamental, que são as grandes metas educacionais que orientam a estruturação curricular. A partir deles são definidos os Objetivos Gerais de Área e os dos Temas Transversais.

- a) Apenas I c) I, II e III e) Apenas III
b) I e II apenas d) Apenas I e III

22. Sobre a concepção de Avaliação, presente nos Parâmetros Curriculares Nacionais, é **correto afirmar**:

I - A avaliação das aprendizagens só podem acontecer se forem relacionadas com as oportunidades oferecidas, isto é, analisando a adequação das situações didáticas propostas aos conhecimentos prévios dos alunos e aos desafios que estão em condições de enfrentar.

II - A avaliação subsidia o professor com elementos para uma reflexão contínua sobre a sua prática, sobre a criação de novos instrumentos de trabalho e a retomada de aspectos que devem ser revistos, ajustados ou reconhecidos como adequados para o processo de aprendizagem individual ou de todo grupo.

III – A Avaliação deve ocorrer sistematicamente durante todo o processo de ensino e aprendizagem e não somente após o fechamento de etapas do trabalho, como é o habitual.

Está (ão) correta (s):

- a) Apenas I e II c) Apenas II e) I, II e III
b) Apenas I e III d) Apenas II e III

23. Analise as assertivas abaixo e verifique a veracidade das correspondências:

I - Ajustamento da ação no tempo escolar: fortalecimento dos trabalhos em grupo pela distribuição de tarefas, aproveitamento das competências, respeito às diferenças e aos limites de cada um.

II - Dimensão sócio-afetiva: organização dos estudos e planejamento das atividades pessoais e coletivas.

III - Dimensão sócio-afetiva: reforço das normas de conduta e regras de convivência.

Está (ão) correta (s):

- a) Apenas I c) Apenas III e) I, II e III
b) Apenas II d) I e II apenas

24. Analise as assertivas a seguir:

I – “A escola é uma instituição social e está em intensa relação com o contexto sócio econômico-político”.

II – “A escola traz, na sua organização e estruturação do ensino, objetivos e interesses de grupos sociais economicamente diferentes. Esses interesses e objetivos que vão orientar e sustentar uma determinada prática educativa devem ser definidos, portanto, por uma opção política e social de formação de cidadãos”.

III – “Os objetivos escolhidos pela escola relevam as posições antagônicas que os grupos sociais se defrontam no interior da escola e da sociedade, uma vez que partem de exigências e necessidades sob o ponto de vista dos educadores”.

Está (ao) de acordo com uma visão inclusiva de escola:

- a) Apenas I c) I e III, apenas e) II e III apenas
b) I e II apenas d) III apenas

25. A Lei 11.494, de 20 de junho de 2007:

I – Regulamenta o uso do dinheiro público nas escolas públicas;

II – Altera a Lei 10.195;

III - Revoga dispositivos das Leis n^{os} 9.424 e 10.845;

IV – Regulamenta o FUNDEB.

Está (ão) corretas:

- a) Apenas I c) Apenas III e) Apenas IV
b) Apenas II e III d) Apenas II, III e IV

Texto**Descobertas científicas mais importantes do ano de 2007**

A revista Science elegeu as dez descobertas científicas consideradas mais importantes pelos editores daquela publicação no ano 2007. O Site Inovação Tecnológica publicou todas as descobertas escolhidas que estão em sua área de cobertura, assim que elas aconteceram.

Entre os principais feitos, a revista destacou descobertas relacionadas à variação genética humana, à reprogramação de células adultas e à origem dos raios cósmicos. Esta última descoberta teve participação importante de pesquisadores brasileiros.

Segundo a revista, a comunidade científica se surpreendeu com uma série de avanços nas pesquisas sobre o genoma humano que demonstram existir uma diferença muito maior do que se imaginava entre o DNA de diferentes pessoas.

"Por muitos anos temos ouvido sobre como as pessoas são idênticas entre elas e até em relação a outros primatas. Mas, neste ano, avanços em várias frentes levaram pela primeira vez a concluir que há uma grande diferença entre os genomas de cada indivíduo", disse o editor de ciências físicas da publicação, Robert Coontz, que coordenou o processo de seleção dos principais avanços do ano.

"É um imenso salto conceitual que afetará a vida humana desde como os médicos tratam as doenças até como nos vemos enquanto indivíduos", destacou.

Agência FAPESP - 21/12/2007

26. Segundo o texto:

I – O Site Inovação Tecnológica já havia publicado todas as descobertas que foram eleitas as melhores de 2007.

II – O Site Inovação Tecnológica escolheu as descobertas mais importantes e publicou na Revista Science.

III – Todas as descobertas que fazem parte da área de cobertura da Revista Science foram publicadas no site Inovação Tecnológica.

Está (ão) incorreta (s):

- a) apenas I b) apenas II c) I, II e III d) Apenas II e III e) Apenas I e III

27. Sobre a análise linguística do segundo parágrafo, temos:

I – O termo "esta última" é um elemento anafórico de coesão referencial que retoma "origem dos raios cósmicos".

II – A crase é obrigatória nos três casos do parágrafo e passaria a ser proibida se substituíssemos as palavras "variação, reprogramação e origem" por "problema, alcance e efeito".

III – Apenas houve participação de pesquisadores brasileiros na última descoberta citada pelo parágrafo.

Está (ão) correta (s):

- a) apenas I b) apenas II c) apenas III d) Apenas II e III e) I, II e III

28. O conectivo que inicia o terceiro parágrafo poderia ser substituído, sem alteração de sentido, por:

- a) Para que b) Contudo c) Logo d) Portanto e) Conforme

29. "...a comunidade científica se surpreendeu com uma série de avanços nas pesquisas sobre o genoma humano que demonstram existir uma diferença muito maior do que se imaginava entre o DNA de diferentes pessoas." Segundo esse trecho é correto afirmar:

I - a comunidade científica só se surpreendeu com uma série de avanços que demonstram existir uma diferença muito maior do que se imaginava.

II - a comunidade científica se surpreendeu com todos os avanços nas pesquisas sobre o genoma humano, pois todas demonstram existir uma diferença muito maior do que se imaginava.

III – Há um outro grupo de avanços nas pesquisas sobre o genoma humano que não demonstram existir diferenças.

Está (ão) correta (s):

- a) apenas I b) apenas II c) apenas III d) Apenas I e III e) I, II e III

30. "**Mas**, neste ano, avanços em várias frentes levaram pela primeira vez a concluir que há uma grande diferença entre os genomas de cada indivíduo." O conectivo destacado matém relação semântica de _____ com a outra oração.

A alternativa que completa a afirmação acima é:

- a) conformidade b) adversidade c) adição d) conclusão e) explicação