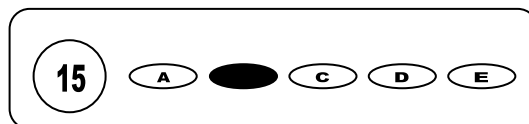




Cargo: Médico Psiquiatra

## CONCURSO PÚBLICO 01/2009 PREFEITURA MUNICIPAL DE MESSIAS

- Para fazer a prova você usará este caderno e um cartão-resposta.
- Verifique, no caderno de provas, se faltam folhas, se a seqüência de questões no total de **30 (trinta)**, está correta e se há imperfeições gráficas que possam causar dúvidas. Comunique, imediatamente, ao fiscal qualquer irregularidade.
- O cartão resposta é o documento único e final para correção eletrônica. Não amasse, não dobre, não rasure o seu cartão resposta.
- A adequada marcação deverá ser feita com caneta esferográfica de tinta **azul ou preta**, é de inteira responsabilidade do candidato, sendo este o documento válido para a correção das questões da prova.
- Para cada questão são apresentadas **5 (cinco)** alternativas diferentes de respostas (**A, B, C, D e E**). Apenas **uma** delas constitui a resposta **correta** em relação ao enunciado da questão.
- Suponha que a questão nº 15 tenha a resposta B como correta.
  - Veja como marcar esta resposta.



- Deve-se estar atento para:
- Não rasurar o cartão resposta, pois não será fornecido outro cartão
- Não escrever no verso do cartão resposta
- Preencher completamente o espaço reservado a marcação da resposta correta
- Caso realmente precise, utilize como rascunho os espaços em branco no verso de suas folhas de prova:
- Considerar-se-á excluído do processo seletivo do concurso o candidato que:
- Tornar-se culpado de incorreções ou descortesia com qualquer membro da equipe encarregada da realização da prova;
- For surpreendido, durante a aplicação das provas, em comunicação com outro candidato, verbalmente, por escrito, ou por qualquer outra forma;
- For apanhado em flagrante, utilizando-se de qualquer meio, na tentativa de burlar a prova, ou for responsável por falsa identificação pessoal;
- Ausentar-se da sala de prova, antes da entrega do cartão de resposta e de assinar a ata de presença;
- Recusar-se a proceder a identificação de seu cartão resposta, devidamente assinado no espaço próprio.
- Aos fiscais não existe a autorização para emissão de esclarecimentos sobre o conteúdo das provas. Sendo esta atribuição de única e exclusiva responsabilidade do candidato.

**BOA SORTE**

1. O eletroconvulsoterapia (ECT) é ainda considerada um tratamento de primeira escolha em:
  - a) Pacientes esquizofrênicos graves.
  - b) Pacientes com transtorno delirante agudo.
  - c) Jovens deprimidos melancólicos graves.
  - d) Idosos com delirium.
  - e) Mulheres grávidas com depressão melancólica grave.
2. O uso de neuroléptico típico fenotiazinico pode ocasionar:
  - a) Baixa de insulina.
  - b) Elevação da prolactina.
  - c) Elevação do paratormônio.
  - d) Baixa de hormônio do crescimento.
  - e) Existem duas respostas corretas.
3. Um paciente idoso apresentou ao exame um discurso repetitivo, concreto, com pobreza ideativa, raramente chegando aos objetivos. Este transtorno do pensamento denomina-se:
  - a) Bloqueio.
  - b) Perserveração.
  - c) Verbigerção.
  - d) Circunstancialidade.
  - e) Nenhuma das respostas.
4. Na esquizofrenia existem alguns indicadores de mau prognostico, podendo-se ressaltar:
  - a) A história de episódio único e de início súbito.
  - b) A sintomatologia predominantemente positiva.
  - c) A sintomatologia afetiva intensa durante episódios psicóticos.
  - d) História sugestiva de alteração do desenvolvimento de sistema nervoso central.
  - e) Mais de uma resposta está correta.
5. São considerados sintomas negativos da esquizofrenia:
  - a) Descarrilhamento de tangencialidade
  - b) Circunstancialidade e estereotípias
  - c) Bloqueio e alucinações visuais
  - d) Anedonia e apatia.
  - e) Nenhuma das respostas.
6. O transtorno do pensamento que se caracteriza por mudança súbita e inexplicavelmente de uma linha de idéias para outra chama-se:
  - a) Substituição
  - b) Fusão
  - c) Descarrilhamento
  - d) Prolixidade
  - e) Tangencialidade
7. A frangofilia, cleptomania e piromania são sintomas relacionados a um distúrbio de:
  - a) Afeto
  - b) Vontade
  - c) Impulso
  - d) Consciência
  - e) Pensamento
8. Em relação aos neurolépticos tradicionais os antipsicóticos atípicos apresentam como vantagem uma menor incidência de:
  - a) Efeitos no sistema cardiovascular
  - b) Síndrome extrapiramidal
  - c) Crises convulsivas
  - d) Agranulocitose
  - e) Constipação
9. O transtorno Boderline de personalidade é caracterizado por:
  - a) Sentimento grandioso
  - b) Exigência de atenção
  - c) Impulsividade autodestrutiva
  - d) Ideação paranóide
  - e) Exaltação do humor
10. A avaliação da função tireoideana pode ser particularmente útil no diagnóstico e no tratamento de qual da seguinte condição:
  - a) Transtorno fóbico
  - b) Transtorno da personalidade esquizotípica.
  - c) Não existe resposta correta
  - d) Depressão maior
  - e) Esquizofrenia
11. Há convicção de que parasitas estão se arrastando dentro da pele, porém o comportamento geral não é obviamente estranho ou bizarro. Selecione um diagnóstico ADEQUADO:
  - a) Transtorno delirante.
  - b) Existe mais de uma resposta correta.
  - c) Transtorno dismórfico corporal
  - d) Transtorno esquizofreniforme
  - e) "delirium tremens"
12. "Tristeza pós-parto" é corretamente caracterizada pela seguinte afirmação:
  - a) Afeta 50 a 80% de todas as mães.
  - b) É geralmente uma síndrome crônica e recidivante.
  - c) É mais aguda que a depressão pós-parto.
  - d) Não está associada aos distúrbios do sono1q.
  - e) Existem duas respostas corretas.

13. Assinale a afirmativa INCORRETA:

- a) A psiquiatria comunitária se centra na detecção, prevenção e tratamento precoce dos transtornos mentais de uma comunidade.
- b) A psiquiatria social se interessa pelas variáveis ecológicas, sociológicas e culturais que criam, intensificam ou complicam pautas de conduta mal-adaptativas e por seu tratamento.
- c) A epidemiologia genética ligada à genética psiquiátrica não tem como prioridade os fatores sociais e ambientais.
- d) A psiquiatria transcultural realiza estudos comparativos de enfermidades entre várias sociedades de todo o mundo.
- e) Não existe resposta correta.

14. Assinale a afirmativa incorreta:

- a) A dipsomania consiste na propensão ao abuso de bebidas alcoólicas durante alguns dias, fora dos quais a pessoa vive bem em abstinência
- b) A encefalopatia de wrnicke pode ser precipitada ou agravada por carboidratos
- c) A doença de marchiafava-bignani é uma síndrome rara que pode levar a prejuízos da memória e julgamento, progredindo até a demência
- d) Nenhuma das respostas.
- e) As alucinações visuais são raras nos quadros de "delirium" precipitados pelo álcool

15. Nos pacientes com transtornos do humor, a afetividade costuma caracterizar-se por:

- I. embotamento.
- II. aplanamento.
- III. incongruência.
- IV. IV - inadequação.
- V. V- congruência.

Pode-se dizer que está correto:

- a) Somente I
- b) Somente II e III
- c) Somente III
- d) Somente I e V
- e) Somente V

16. A esquizofrenia na qual há uma predominância dos sintomas negativos sobre os positivos é a:

- I. Residual.
- II. Indiferenciada.
- III. Catatônica.
- IV. Paranóide.
- V. Incipiente.

Marque a alternativa correta:

- a) I.
- b) II.
- c) III.
- d) IV.
- e) V.

17. Uma síndrome semelhante à esquizofrenia paranóide pode ser induzida pelo uso crônico de:

- I. Maconha.
- II. Heroína.
- III. Nicotina.
- IV. Cafeína.
- V. Anfetamina.

Marque a alternativa correta:

- a) I e II.
- b) III e IV.
- c) V.
- d) IV.
- e) II.

18. O efeito adverso da risperidona mais freqüente em pacientes do sexo feminino é(são) o(a):

Marque V para as verdadeiras e F para as falsas.

- ( ) Parkinson medicamentoso.
- ( ) galactorréia.
- ( ) amenorréia.
- ( ) sedação.
- ( ) bradicinesia.

Marque a alternativa correspondente a seqüência correta:

- a) VVVVV
- b) FVVFF
- c) VFFFF
- d) FFVVF
- e) FFFF

19. A psicoterapia cognitiva:

- I. É centrada em problemas
- II. Baseia-se na interpretação de impulsos inconscientes
- III. É mais eficaz do que a terapia comportamental no tratamento transtorno obsessivo-compulsivo
- IV. Habitualmente toma menos de seis meses no tratamento dos transtornos de personalidade
- V. Todas acima são incorretas

Marque a alternativa correta:

- a) I.
- b) II.
- c) III.
- d) IV.
- e) V.

20. São antidepressivos inibidores seletivos da recaptção de serotonina (ISRS):  
Marque V para as verdadeiras e F para as falsas.

- ( ) fluoxetina, sertralina, paroxetina, fluvoxamina e nefazodona
- ( ) fluoxetina, sertralina, paroxetina, mirtazapina e citalopram
- ( ) fluoxetina, sertralina, paroxetina, fluvoxamina e citalopram
- ( ) fluoxetina, maprotilina, paroxetina, fluvoxamina e citalopram
- ( ) fluoxetina, sertralina, venlafaxina, fluvoxamina e citalopram

Marque a alternativa correspondente a sequência correta:

- a) FFFFF
- b) FVFFV
- c) FFVFF
- d) FFFVF
- e) VVVVV

21. A iniciativa privada poderá participar do SUS mediante contrato ou convênio, observadas a respeito, as normas de direito público, tendo preferência entidades filantrópicas e sem fins lucrativos, em caráter:

- a) Emergencial
- b) Obrigatório
- c) Provisório
- d) Complementar
- e) Especial

22. Com relação à Lei nº 8.080/1990, que trata dos Recursos Humanos do Sistema Único de Saúde, podemos afirmar que:

- a) As especializações na forma de treinamento em serviço sob supervisão serão regulamentadas pelo Conselho Nacional de Saúde, garantida a participação das entidades profissionais correspondentes.
- b) As especializações na forma de treinamento em serviço sob supervisão serão regulamentadas pelo Conselho Nacional de Saúde, podendo permitir a participação das entidades profissionais correspondentes.
- c) As especializações na forma de treinamento em serviço sob supervisão serão regulamentadas por Comissão Nacional, garantida a participação das entidades profissionais correspondentes.
- d) As especializações na forma de treinamento em serviço sob supervisão serão regulamentadas por Comissão Nacional, podendo permitir a participação das entidades profissionais correspondentes.
- e) As especializações na forma de treinamento em serviço sob supervisão serão regulamentadas pelo Ministério da Saúde, garantida a participação das entidades profissionais correspondentes.

23. São consideradas como outras fontes para o SUS os recursos provenientes dos itens abaixo cotados:

- 1) Ajuda, contribuições, doações e donativos
- 2) Alienações patrimoniais e rendimentos de capital
- 3) Contribuições federativas (cooperativas, sindicatos e conselhos de saúde)
- 4) Serviços que possam ser prestados sem prejuízo da assistência à saúde

Podemos afirmar que o (s) item (itens) está (ao) correto (s), com exceção:

- a) Apenas dos itens 1, 2 e 3
- b) Apenas dos itens 2 e 4
- c) Apenas dos itens 3 e 4
- d) Apenas do item 3
- e) Apenas dos itens 2 e 3

24. O Sistema Único de Saúde estabelecerá mecanismos de incentivos à participação do setor privado:

- a) Na assistência à saúde para garantir a cobertura à população
- b) Nos serviços de saúde dos estados, Distrito Federal e municípios
- c) Na definição de normas e mecanismos de controle da assistência a saúde
- d) No investimento em ciência e tecnologia
- e) Para melhorar os serviços particulares de assistência a saúde

25. O órgão público que fiscaliza a movimentação dos recursos financeiros do Sistema Único de Saúde – SUS, depositados em conta especial em cada esfera de atuação, é:

- a) Fundo Nacional de Saúde
- b) Secretaria de Saúde
- c) Conselho de Gestores
- d) Conselho de Saúde
- e) Ministério da Saúde

**Texto**

**Descobertas científicas mais importantes do ano de 2007**

A revista Science elegeu as dez descobertas científicas consideradas mais importantes pelos editores daquela publicação no ano 2007. O Site Inovação Tecnológica publicou todas as descobertas escolhidas que estão em sua área de cobertura, assim que elas aconteceram.

Entre os principais feitos, a revista destacou descobertas relacionadas à variação genética humana, à reprogramação de células adultas e à origem dos raios cósmicos. Esta última descoberta teve participação importante de pesquisadores brasileiros.

Segundo a revista, a comunidade científica se surpreendeu com uma série de avanços nas pesquisas sobre o genoma humano que demonstram existir uma diferença muito maior do que se imaginava entre o DNA de diferentes pessoas.

"Por muitos anos temos ouvido sobre como as pessoas são idênticas entre elas e até em relação a outros primatas. Mas, neste ano, avanços em várias frentes levaram pela primeira vez a concluir que há uma grande diferença entre os genomas de cada indivíduo", disse o editor de ciências físicas da publicação, Robert Coontz, que coordenou o processo de seleção dos principais avanços do ano.

"É um imenso salto conceitual que afetará a vida humana desde como os médicos tratam as doenças até como nos vemos enquanto indivíduos", destacou.

Agência FAPESP - 21/12/2007

26. Segundo o texto:

I – O Site Inovação Tecnológica já havia publicado todas as descobertas que foram eleitas as melhores de 2007.

II – O Site Inovação Tecnológica escolheu as descobertas mais importantes e publicou na Revista Science.

III – Todas as descobertas que fazem parte da área de cobertura da Revista Science foram publicadas no site Inovação Tecnológica.

Está (ão) incorreta (s):

- a) apenas I                      b) apenas II                      c) I, II e III                      d) Apenas II e III                      e) Apenas I e III

27. Sobre a análise linguística do segundo parágrafo, temos:

I – O termo "esta última" é um elemento anafórico de coesão referencial que retoma "origem dos raios cósmicos".

II – A crase é obrigatória nos três casos do parágrafo e passaria a ser proibida se substituíssemos as palavras "variação, reprogramação e origem" por "problema, alcance e efeito".

III – Apenas houve participação de pesquisadores brasileiros na última descoberta citada pelo parágrafo.

Está (ão) correta (s):

- a) apenas I                      b) apenas II                      c) apenas III                      d) Apenas II e III                      e) I, II e III

28. O conectivo que inicia o terceiro parágrafo poderia ser substituído, sem alteração de sentido, por:

- a) Para que                      b) Contudo                      c) Logo                      d) Portanto                      e) Conforme

29. "...a comunidade científica se surpreendeu com uma série de avanços nas pesquisas sobre o genoma humano que demonstram existir uma diferença muito maior do que se imaginava entre o DNA de diferentes pessoas." Segundo esse trecho é correto afirmar:

I - a comunidade científica só se surpreendeu com uma série de avanços que demonstram existir uma diferença muito maior do que se imaginava.

II - a comunidade científica se surpreendeu com todos os avanços nas pesquisas sobre o genoma humano, pois todas demonstram existir uma diferença muito maior do que se imaginava.

III – Há um outro grupo de avanços nas pesquisas sobre o genoma humano que não demonstram existir diferenças.

Está (ão) correta (s):

- a) apenas I                      b) apenas II                      c) apenas III                      d) Apenas I e III                      e) I, II e III

30. "**Mas**, neste ano, avanços em várias frentes levaram pela primeira vez a concluir que há uma grande diferença entre os genomas de cada indivíduo." O conectivo destacado matém relação semântica de \_\_\_\_\_ com a outra oração.

A alternativa que completa a afirmação acima é:

- a) conformidade                      b) adversidade                      c) adição                      d) conclusão                      e) explicação